

Másteres
Cursos
Oposiciones
Publicaciones
Grados

—
2021

La universidad online más cercana



- GRADOS OFICIALES
- MÁSTERES OFICIALES
- TÍTULOS PROPIOS
- DOCTORADO



BOLSA DE TRABAJO ● CLASES ONLINE EN DIRECTO ● MATERIALES INCLUIDOS ● TUTORÍAS TELEFÓNICAS

Nuestro equipo de profesionales hace de la UDIMA un lugar donde cumplir tus sueños y objetivos: profesores, tutores personales, asesores y personal de administración y servicios trabajan para que de lo único que tengas que preocuparte sea de estudiar.

GRADOS OFICIALES

Escuela de Ciencias Técnicas e Ingeniería

Ingeniería de Organización Industrial • Ingeniería de Tecnologías y Servicios de Telecomunicación • Ingeniería Informática.

Facultad de Ciencias de la Salud y la Educación

Magisterio de Educación Infantil • Magisterio de Educación Primaria • Psicología (rama Ciencias de la Salud).

Facultad de Ciencias Económicas y Empresariales

Administración y Dirección de Empresas • Economía • Empresas y Actividades Turísticas • Marketing.

Facultad de Ciencias Jurídicas

Ciencias del Trabajo, Relaciones Laborales y Recursos Humanos • Criminología • Derecho.

Facultad de Ciencias Sociales y Humanidades

Historia • Periodismo • Publicidad y Relaciones Públicas.

MÁSTERES OFICIALES

Escuela de Ciencias Técnicas e Ingeniería

Energías Renovables y Eficiencia Energética.

Facultad de Ciencias de la Salud y la Educación

Dirección y Gestión de Centros Educativos • Formación del Profesorado de Educación Secundaria • Gerontología Psicosocial • Gestión Sanitaria • Psicología General Sanitaria • Psicopedagogía • Tecnología Educativa.

Facultad de Ciencias Económicas y Empresariales

Auditoría de Cuentas • Banca y Asesoría Financiera • Dirección Comercial y Marketing • Dirección de Empresas (MBA) • Dirección de Empresas Hoteleras • Dirección de Negocios Internacionales • Dirección Económico-Financiera • Dirección y Gestión Contable • Marketing Digital y Redes Sociales.

Facultad de Ciencias Jurídicas

Análisis e Investigación Criminal • Asesoría de Empresas • Asesoría Fiscal • Asesoría Jurídico-Laboral • Dirección y Gestión de Recursos Humanos • Gestión Integrada de Prevención, Calidad y Medio Ambiente • Interuniversitario en Estudios Avanzados de Derecho Financiero y Tributario • Práctica de la Abogacía • Prevención de Riesgos Laborales.

Facultad de Ciencias Sociales y Humanidades

Interuniversitario en Unión Europea y China • Enseñanza del Español como Lengua Extranjera • Mercado del Arte • Seguridad, Defensa y Geoestrategia • Sociedad y Relaciones de Poder en el Mundo Premoderno.



TÍTULOS PROPIOS Y DOCTORADO

(Consultar en www.udima.es)



Presentación	3		
Escuela de Negocios, qué nos hace diferentes	4		
Sistemas de enseñanza, metodología	5		
Formación presencial, telepresencial y <i>on line</i>			
Servicios del CEF.-	6		
Asociación de Antiguos Alumnos CEF.- UDIMA. Bolsa de Trabajo y Emprendedores. Premiamos la excelencia. Servicio de actualización. Instituto de Idiomas			
MÁSTERES Y CURSOS			
Área de tributación	7		
Máster en Tributación/Asesoría Fiscal	7		
Cursos del área de tributación	8, 9 y 10		
Área jurídica	11		
Máster en Práctica de la Abogacía	11		
Máster en Asesoría de Empresas (MAE)	11		
Cursos del área jurídica	12, 13 y 14		
Área de prevención, calidad y medioambiente	14		
Máster en Prevención de Riesgos Laborales	14		
Máster en Gestión Integrada de Prevención, Calidad y Medio Ambiente	14		
Cursos del área de prevención, calidad y medioambiente	14		
Área de recursos humanos	15		
Máster en Dirección y Gestión de Recursos Humanos	15		
Cursos del área de recursos humanos	15 y 16		
Área laboral	17		
Máster en Asesoría Jurídico-Laboral	17		
Cursos del área laboral	17, 18 y 19		
Área de dirección y administración de empresas	19		
Máster en Dirección y Administración de Empresas (Executive MBA)	19		
Máster en Gestión Sanitaria (Executive)	20		
MBA en Dirección de Negocios Internacionales	20		
Máster en Dirección y Gestión de Centros Educativos	20		
Máster en Tecnología Educativa	20		
Máster profesional en Ciberseguridad	20		
Máster profesional en Big Data y Transformación Digital de la Empresa	20		
Cursos del área de dirección y administración de empresas	20 y 21		
Área comercial y de marketing	22		
Máster en Dirección Comercial y Marketing	22		
Máster en Marketing Digital y Social Media	22		
Doble máster en Marketing Digital y Social Media	22		
Cursos del área comercial y de marketing	22 y 23		
Área de banca, finanzas y gestión empresarial	24		
Máster en Dirección Económico-Financiera	24		
Cursos del área de banca, finanzas y gestión empresarial	25 y 26		
Área de contabilidad	27		
Máster en Auditoría de Cuentas	27		
Máster en Dirección y Gestión Contable	27		
Cursos del área de contabilidad	27 y 28		

**OPOSICIONES**

Metodología	29	<i>Unión Europea</i>	44
Servicios de apoyo	30	Administradores de la Unión Europea (AD5 y AD7)	44
Orientación al alumno. Bolsa de Trabajo y Emprendedores. Premiamos la excelencia. Tutorías. Plan B. Servicio de alertas		<i>Ministerio del Interior</i>	45
Instancias y aprobados	31	Cuerpo Especial de Instituciones Penitenciarias (p. interna)	45
<i>Banco de España</i>	32	<i>Generalitat de Catalunya</i>	45
Inspectores de Entidades de Crédito (Banco de España)	32	Cos Superior de la Generalitat de Catalunya	45
<i>Ministerio de Economía y Empresa</i>	32	Cos Superior d'Inspectors Tributaris de la Generalitat de Catalunya	46
Inspectores de Seguros del Estado	32	Cos Tècnic de Gestors Tributaris de la Generalitat de Catalunya	46
<i>Ministerio de Hacienda</i>	33	<i>Ajuntament de Barcelona</i>	47
Inspectores de Hacienda del Estado	33	Tècnic/a Superior en Gestió de l'Ajuntament de Barcelona	47
Interventores y Auditores del Estado	33	Tècnic/a Superior en Dret de l'Ajuntament de Barcelona	47
Técnicos de Hacienda	34	Tècnic/a Mitjà en Gestió de l'Ajuntament de Barcelona	47
Técnicos de Auditoría y Contabilidad	34	Cossos Especials de l'Ajuntament de Barcelona	47
Agentes de la Hacienda Pública	35	<i>Comunidad de Madrid</i>	48
<i>Ministerio de Política Territorial y Función Pública</i>	35	Técnico Superior de la Administración General de la Comunidad de Madrid	48
Administradores Civiles del Estado	35	Gestión de Empleo de la Comunidad de Madrid	48
Gestión de la Administración Civil del Estado	36	Técnico de Gestión de la Comunidad de Madrid	48
Administrativos del Estado	36	<i>Generalitat Valenciana</i>	49
Superior de Sistemas y Tecnologías de la Información de la Administración del Estado	37	Técnico Superior de la Administración General de la Generalitat Valenciana	49
Gestión de Sistemas e Informática del Estado	37	Gestión de la Administración General de la Generalitat Valenciana	49
Escala Técnica de Gestión de Organismos Autónomos (p. interna)	38	UDIMA, la universidad cercana	50
<i>Administración local</i>	38	Servicios de apoyo	51
Interventores-Tesoreros de la Administración Local	38	Plató de grabación. Campus propio. Becas y ayudas. Reconocimiento de créditos (convalidaciones). Pago fraccionado. Unidad de discapacidad UNE-UDIMA. Bolsa de Trabajo y Emprendedores. Biblioteca universitaria Hipatia	
Secretarios-Interventores de la Administración Local	39	Grados y Doctorado	52
Secretarios de la Administración Local (categoría de entrada)	39	Másteres	53
<i>Ministerio de Justicia</i>	40	Sedes de examen	54
Jueces y Fiscales	40	Publicaciones	55
Letrados de la Administración de Justicia	40	Bolsa de Trabajo y Emprendedores	56
Gestión Procesal y Administrativa	41	PREMIO ESTUDIOS FINANCIEROS	57
Tramitación Procesal y Administrativa	41		
<i>Ministerio de Trabajo, Migraciones y Seguridad Social</i>	42		
Interventores de la Seguridad Social	42		
Gestión de la Seguridad Social	42		
Técnicos de la Seguridad Social	43		
Inspectores de Trabajo y Seguridad Social	43		
Subinspectores Laborales (Empleo y Seguridad Social)	44		
Gestión de la Seguridad Social (esp. auditoría y contabilidad)	44		



Presentación

Tu formación, garantía de futuro

La voluntad de enseñar del Grupo Educativo CEF.- UDIMA no ha cesado desde 1977, ni siquiera por efecto de la pandemia de la COVID-19. Es más, puedo afirmar con satisfacción que hemos superado el reto de preservar la programación educativa prevista, además de ofrecer nuevos escenarios, siempre en beneficio del alumno.

La formación online se ha revelado en este momento como una solución eficaz, que ha permitido que millones de estudiantes en todo el mundo continúen su formación, preservando al mismo tiempo su salud. En este ámbito, la Universidad UDIMA, cuyo ADN es online desde su creación en 2006, no solo desarrolla con éxito sus objetivos previstos, acompañando más que nunca a sus alumnos de grado, máster y doctorado, sino que se ha convertido en referente para otros centros educativos, a muchos de los cuales está ayudando en su proceso de adaptación digital.

Por su parte, el CEF.- ha adaptado sus clases presenciales a la telepresencia. De la noche a la mañana pasamos a impartir cientos de horas diarias de videoconferencias a miles de estudiantes que pudieron seguirlas desde la reclusión de sus domicilios. Una fórmula que se ha declarado exitosa y que mantenemos para preservar la salud de nuestros estudiantes hasta que la normalidad se recupere por completo.

De esta experiencia, el Grupo Educativo CEF.- UDIMA ha aprendido a impartir formación con una nueva metodología, la telepresencial, o clases online en vivo, que se convierte en una opción más que se añade a las tradicionales de presencial y online.

Por otro lado, los procesos administrativos relacionados con las Oposiciones ya están reactivándose con la “nueva normalidad”. Y en la tarea de conseguir que los estudiantes cumplan su sueño de ganar una plaza de empleo público están firmemente volcados nuestros expertos preparadores, quienes los ayudan a diseñar su estrategia para alcanzar el éxito. No en vano, la mayor parte de las plazas de acceso a los más de 30 cuerpos y escalas diferentes son ganadas año tras año por nuestros estudiantes.

Al mismo tiempo, nuestra Universidad UDIMA imparte títulos de grado, másteres y doctorado en la modalidad online, con un modelo pedagógico propio centrado en el alumno. En la tarea de acercar la formación al alumno y que no se sienta desasistido en ningún momento, contamos con cualificados docentes, un uso de herramientas tecnológicas amigables que permiten aprender de forma práctica y divertida, y unos materiales propios totalmente adaptados a esta modalidad de estudio.

Además, nuestra Editorial Estudios Financieros ha continuado con la publicación y actualización de los temarios de las oposiciones, la mayor parte de los manuales de estudio de los cursos, grados y másteres y varias revistas científicas. Esta acreditada y reconocida producción académica nos dota de un fondo editorial técnico orientado a la práctica compuesto por más de 350 obras de todo tipo de materias.

Gracias por confiar en nosotros. Hemos diseñado la oferta formativa que presentamos en este boletín, de forma que podamos garantizar que continuaremos la docencia en cualquier escenario que nos depare la pandemia.

ARTURO DE LAS HERAS GARCÍA
Presidente del Grupo Educativo CEF.- UDIMA



Qué nos hace diferentes

Escuela de Negocios

CEF.- MUCHO MÁS, tenemos muy claro que no queremos ser una escuela de negocios al uso y por eso contamos con una serie de características que definen nuestro modelo de enseñanza.

Volumen de alumnos

Hasta el día de hoy, más de 448.000 alumnos han pasado por nuestras aulas, pero para nosotros son Laura, Víctor, Carlos, Olga, Javier, María, Sara...

Calidad - precio

Nuestros másteres y cursos tienen una relación calidad-precio excelente. No recargamos la formación de gastos superfluos y permitimos el fraccionamiento de los pagos.

Experiencia

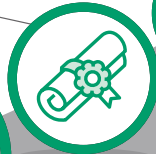
En el CEF.- llevamos desde 1977 siendo referentes de la formación en España gracias a nuestro elevado nivel de autoexigencia y a haber sabido adaptarnos a las necesidades de los alumnos.

Materiales

Contamos con una Editorial Técnica que desarrolla los manuales y carpetas necesarios para la formación, adaptados a la metodología utilizada. Su importe está incluido en el coste total del máster o curso.

**tu formación,
garantía de futuro**

4



Profesores

Especialistas seleccionados para cada una de las materias que, en su gran mayoría, compagina su trabajo con la docencia.

Orientación personalizada

Nuestros jefes de estudios te ayudarán a elegir el máster/curso/oposición más adecuado a tu perfil y estarán a tu lado durante toda la preparación.

udima

UNIVERSIDAD A DISTANCIA
DE MADRID

Oficialidad de nuestros másteres

Para acceder a las enseñanzas oficiales de máster será necesario estar en posesión de un título universitario oficial*.

Podrán acceder los titulados conforme a sistemas educativos extranjeros, sin necesidad de la homologación de sus títulos, previa comprobación por la universidad de un nivel de formación equivalente a los correspondientes títulos universitarios oficiales españoles y que facultan en el país expedidor del título para el acceso a enseñanzas de posgrado.

* Algunos másteres tienen vías de acceso específicas.



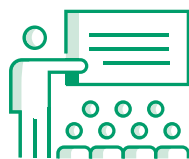


Sistemas de enseñanza adaptados a ti

Metodología

Nuestros sistemas de enseñanza están adaptados al mercado laboral, a lo que demanda la sociedad en cada momento, y adaptados a ti por su metodología presencial, telepresencial y *on line*.

Presencial



Presentación del tema. Expertos en la materia y con amplia experiencia en el sector abordan los contenidos del programa.

Resolución de casos prácticos que ayudan a comprender la realidad. La única manera de saber responder a los problemas es enfrentándose a ellos.

Exposición en público. Los alumnos aprenden a defender una idea en público.

Debates y coloquios. En las clases se potencia la participación del alumnado.

Nuevas tecnologías. La más moderna al servicio de la pedagogía.

Examen final presencial. En el caso de los másteres.

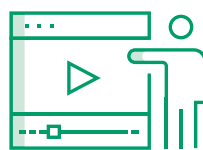
Casos reales. Reflexión y aprendizaje sobre ejemplos de éxito y de fracaso de empresas.

Actividades de evaluación continua que permiten al alumno conocer su evolución en cada momento y, desde el inicio del curso/máster, obtener el máximo rendimiento.

Trabajo de fin de curso/máster. En el que se demuestra todo lo aprendido durante el programa.

Rigor y compromiso. Además de tener un nivel de autoexigencia muy elevado, requerimos el compromiso de los alumnos. Para superar nuestros másteres y cursos, el alumno ha de asistir al 90% de las sesiones, realizar las actividades y participar en los grupos de trabajo y en las aulas.

Telepresencial



La situación actual nos ha llevado a adaptarnos rápidamente a los cambios para que nuestros alumnos no se viesen perjudicados en sus clases presenciales y pudiesen continuar su curso con normalidad. Es por ello que nace la metodología telepresencial. Esta nueva modalidad permite al alumno recibir las clases en *streaming* y totalmente en directo, en el mismo horario que sus clases presenciales, pudiendo participar, de esta manera, con profesores y compañeros.

Clases en *streaming* en directo. En estas clases el profesor interactúa con el alumno como si de una clase presencial se tratase; podrás preguntar dudas y participar en clase sin ningún problema.

Tu aula ahora es virtual. Al iniciar el curso, recibirás unas claves de acceso a nuestro Campus Virtual. Aquí tendrás a tu disposición materiales, sesiones explicativas, un chat o foros donde interactuar con profesores y compañeros o las actividades que realices a lo largo del curso.

Equipo docente especializado. Todo el profesorado del CEF.- está familiarizado y especializado en materia de formación *on line*, ya que fuimos pioneros en esta modalidad educativa y hemos ido evolucionando nuestra metodología con el paso de los años.

On line



En el CEF.- tenemos muy claro que la distancia no debe ser un problema para aprender y por eso siempre hemos sido pioneros en el aprovechamiento de las nuevas tecnologías aplicadas a la formación que garantiza una correcta asimilación de los conceptos.

Contamos con un **Campus virtual** en el que el profesor publica un cronograma de las actividades que hay que realizar, para que siempre sepas qué te toca hacer en cada semana.

Dispones de **tutorías telefónicas o virtuales** a través de los foros o el correo electrónico.

Nuestros **materiales** se diseñan específicamente para el aprendizaje *on line* por parte de nuestra Editorial Técnica. Aparte de este material adaptado, utilizamos recursos audiovisuales y material complementario de todo tipo que permite aprovechar al máximo la experiencia formativa.

Se remiten **vídeos** que facilitan el conocimiento de aquellas cuestiones más complicadas y motivan en el aprendizaje.

Para calcular el número de **horas para el seguimiento** de la acción formativa, multiplica por 2,5 el número de horas de las clases presenciales.



Siempre atentos a las necesidades formativas

Servicios del CEF.-

Llevamos desde 1977 siendo referentes de la formación en España gracias a nuestro elevado nivel de autoexigencia y a haber sabido adaptarnos a las necesidades de los alumnos y empresas.



Asociación de Antiguos Alumnos CEF.-UDIMA

Una vez que has estudiado con nosotros, pasas a formar parte de la familia CEF.- UDIMA. Contamos con una asociación de antiguos alumnos que organiza actividades formativas, de *networking* y también de ocio, además de dar acceso a descuentos en las acciones formativas y en los productos del CEF.- y de la UDIMA.



Bolsa de Trabajo y Emprendedores

Desde nuestros orígenes, hemos tenido como lema "**formación para el empleo**", y por ello consideramos este servicio como un pilar fundamental para nuestras acciones formativas, pues todas van dirigidas a buscar empleo a nuestros alumnos, a mejorar el que ya poseen o a conseguir su consolidación.

Anualmente, se gestionan más de 4.500 ofertas de empleo de distintos perfiles: directivos, técnicos, junior, becarios, etc. También te ayudamos a hacer tu currículum más atractivo, a preparar tu entrevista o a emprender tu propio proyecto. Es un servicio gratuito tanto para los estudiantes como para las empresas.



Premiamos la excelencia

El CEF.- ofrece cada año académico una serie de bonificaciones para aquellos estudiantes que cuenten con un expediente universitario de excelencia y deseen cursar alguno de los másteres que impartimos o quieran prepararse una oposición de forma presencial en cualquiera de nuestros centros de Barcelona, Madrid o Valencia.

Estas bonificaciones están destinadas a valorar y recompensar el esfuerzo realizado por los solicitantes durante sus estudios de grado o licenciatura. Para ello, se ofrecerán **75 matrículas con bonificaciones para másteres** (hasta 50 alumnos que procedan de universidades españolas y 25 procedentes de universidades extranjeras) y **50 descuentos para la preparación de oposiciones** (estas bonificaciones estarán supeditadas a la condición de que se formen grupos para el desarrollo de la preparación) siempre que se cumplan los requisitos establecidos en las bases de la convocatoria.

Se destinará a estos descuentos un importe total aproximado de 450.000 €, y supondrán hasta el 70% del coste del máster o de 12 mensualidades para la preparación de oposiciones de forma presencial.

Para más información acerca de esta convocatoria, consúltese:

www.cef.es/es/Becas.asp



Servicio de actualización

Finalizada la acción formativa, existe un servicio de actualización permanente que permite continuar con un material útil para la actividad profesional, con contenidos siempre puestos al día. Es muy frecuente que los alumnos egresados se suscriban a las actualizaciones del máster/curso realizado.



Instituto de Idiomas

Cursos de idiomas a través de la UDIMA y de especialización *on line* que permiten una personalización en el aprendizaje y una comunicación continua con los tutores, a la vez que preparan para los exámenes oficiales.

Nuestro objetivo es hacer del aprendizaje de idiomas una experiencia amena, promover el dominio de la comunicación oral y escrita específicas de los idiomas y dotar de los conocimientos lingüísticos necesarios para el desempeño profesional en lenguas extranjeras.





Másteres y Cursos del área de Tributación

El ejercicio de las profesiones relacionadas con el ámbito fiscal es un entorno cambiante que demanda continuamente nuevos retos de formación. Por ello, impartimos una amplia y variada oferta formativa, acompañada siempre de materiales y manuales imprescindibles para los profesionales de los tributos.

M / Máster Tributación/Asesoría Fiscal

TP / Telepresencial
OL / On line

72.ª promoción

Dirigido a

Titulados en Derecho, Ciencias Económicas y Dirección y Administración de Empresas o similares que deseen iniciarse en la práctica de la asesoría fiscal y a los profesionales que se dedican a esta actividad y buscan respuesta a las dificultades que les surgen en el ejercicio diario de su profesión.

Calendario, horarios y duración

Clases telepresenciales. a) 23/02/21 a feb/2022: **martes y jueves**, 16,30 a 21,30 h; b) 26/02/21 a feb/2022: **viernes**, 16,30 a 21,30 h y **sábados**, 9 a 14 h; c) Nuevas fechas en **octubre**.

Complementos formativos:

Introducción a la contabilidad financiera: 03/03/21 al 07/07/21: **miércoles**, 18 a 22 h. Derecho para asesores fiscales (*on line*). Derecho tributario (*on line*).

Clases on line. 22/02/21 a julio 2022. Se inician en los meses de **febrero** y **octubre** de cada año. La duración normal es de **18 meses**.

Honorarios (se incluye matriculación en la UDIMA)

NOTA: Los alumnos podrán realizar este máster junto con el **Máster en Práctica de la Abogacía** (véase pág. 11), en el que obtendrán un **30% de descuento**.

Clases telepresenciales. Pago único: **7.950 €**
Pago fraccionado: 8.359 € (13 plazos de 643 €)

Clases on line*. Pago único: **5.400 €**
Pago fraccionado: 5.670 € (13 plazos de 436,15 €)

Complementos formativos

Pago único: 90 € × n.º créditos

Pago fraccionado: 94,50 € × n.º créditos ÷ 13 plazos

* Excluidos del importe los gastos de envío al extranjero, el seguro escolar y los complementos formativos.

Titulación oficial (consulte requisitos en página 4)

Año tras año, este máster es reconocido por los principales rankings entre los mejores másteres de derecho fiscal y tributario de España, siendo un referente entre todos los despachos y asesorías para la incorporación de profesionales a sus plantillas, así como para la actualización y promoción de sus miembros.

Programa [60 créditos ECTS]

Procedimientos tributarios y defensa del contribuyente. Impuesto sobre la renta de las personas físicas. Tributos cedidos a las comunidades autónomas (ITP, sucesiones, patrimonio). Impuesto sobre el valor añadido. Aduanas e impuestos especiales. Tributación de no residentes. Tributación local (IAE, IBI, ICIO, etc.). Impuesto sobre sociedades. Asesoría y planificación fiscal. Prácticas externas. Trabajo fin de máster.

Complementos formativos. Los graduados en Derecho necesitan conocimientos de contabilidad y los graduados en ADE o Económicas pueden necesitar conocimientos de derecho para el seguimiento del máster.

La finalidad de estos complementos formativos es que los alumnos consigan una preparación previa y óptima que les permita alcanzar todas y cada una de las competencias establecidas en el máster.

Introducción a la contabilidad financiera [9 créditos ECTS] (1)

Derecho para asesores fiscales [9 créditos ECTS] (2)

Derecho tributario [6 créditos ECTS] (3)

(1) De realización obligatoria para los titulados en Derecho, salvo que acrediten formación oficial suficiente en esta materia. La contabilidad se impartirá en clases presenciales o en la modalidad *on line*, según el interés del alumno. Las clases presenciales tendrán lugar en días distintos del horario del máster.

(2) Este complemento contiene conocimientos generales de derecho civil, mercantil y administrativo. Deberán cursarlo obligatoriamente todos los titulados en Administración y Dirección de Empresas o Económicas, salvo que acrediten formación oficial suficiente en estas materias. Se imparte exclusivamente en la modalidad *on line*.

(3) Este complemento contiene conocimientos básicos de derecho tributario general y sistema fiscal. Deberán cursarlo obligatoriamente todos los titulados que no acrediten formación oficial suficiente en esta materia. Se imparte exclusivamente en la modalidad *on line*.



Curso	Modo	Horas/créditos	Calendario*	Honorarios
Superior de fiscalidad internacional	TP	72 horas [14 créditos]	M - 17 a 21 h 23/02/2021 al 29/06/2021	Pago: 1.850 € o 6 plazos de 383 €
	OL	8 meses [14 créditos]	08/03/2021 a diciembre 2021 Inicios: marzo y octubre	Pago: 1.080 € o 6 plazos de 186 €
Superior de tributación	TP	160 horas + optativa [17 créditos]	L y X - 19 a 22 h 22/02/2021 al 03/11/2021	Pago: 2.190 € o 9 plazos de 262 € Optativa: 700 € o 7 plazos de 103 €
	OL	12 meses [12 créditos]	08/03/2021 a mayo 2021 Inicios: marzo, mayo y octubre	Pago: 1.360 € o 9 plazos de 157 € Optativa: 485 € o 7 plazos de 71 €
Perfeccionamiento y actualización tributaria	TP	60 horas	J - 17 a 21 h 21/10/2021 al 02/06/2022	Pago: 1.750 € o 9 plazos de 202 €
Superior en especialización en procedimientos tributarios	TP	99 horas [15 créditos]	J - 18 a 21 h 14/10/2021 al 23/06/2022	Pago: 1.950 € o 10 plazos de 201 €
Superior en especialización en derecho penal económico	TP	60 horas	M y J - 19 a 21,30 h 09/03/2021 al 03/06/2021	Pago: 1.130 € o 5 plazos de 232 €
Asesor fiscal experto en procedimientos tributarios	TP	66 horas	X - 18 a 21 h 03/02/2021 al 14/07/2021	Pago: 1.390 € o 4 plazos de 357 €
Tributación práctica	TP	110 h + optativa [12 créditos]	L y X - 19 a 22 h 22/02/2021 al 14/07/2021 S - 9 a 14 h 27/02/2021 al 24/07/2021	Pago: 1.440 € o 7 plazos de 212 € Optativa: 700 € o 7 plazos de 103 €
	OL	9 meses [12 créditos]	08/03/2021 a enero 2022 Inicio: marzo, mayo y octubre	Pago: 880 € o 7 plazos de 130 € Optativa: 485 € o 7 plazos de 71 €
Gestoría fiscal, laboral y contable	TP	132 horas [14 créditos]	L y X - 19 a 22 h 01/02/2021 al 19/07/2021	Pago: 1.450 € o 7 plazos de 213 €
	OL	6 meses [14 créditos]	08/03/2021 a octubre 2021 Inicio: marzo y octubre	Pago: 1.100 € o 7 plazos de 163 €
Impuesto sobre sociedades	TP	60 horas [7 créditos]	L y X - 18 a 21 h 25/01/2021 al 07/04/2021 L y X - 18 a 21 h 01/03/2021 al 19/05/2021	Pago: 1.165 € o 6 plazos de 199 €
	OL	5 meses [7 créditos]	08/03/2021 a septiembre 2021 Inicio: marzo, mayo y octubre	Pago: 730 € o 6 plazos de 125 €
Experto en IS	TP	40 horas [4 créditos]	V - 16 a 20 h 16/04/2021 al 25/06/2021	Pago: 740 € o 3 plazos de 250 €
Consolidación fiscal	TP	16 horas (intensivo)	L y X - 18 a 20 h 01/03/2021 al 24/03/2021	Pago: 510 €
Operaciones vinculadas y precios de transferencia	TP	42 horas [4 créditos]	J - 18 a 21 h 04/03/2021 al 10/06/2021	Pago: 975 € o 6 plazos de 167 €
	OL	5 meses [4 créditos]	08/03/2021 a septiembre 2021 Inicio: marzo y octubre	Pago: 580 € o 4 plazos de 149 €
Cierre fiscal y contable 2021	TP	13 horas	X - 9 a 14 y de 16 a 19 h J - 9 a 14 h 01/12/2021 al 02/12/2021	Pago: 425 €
Impuesto sobre la renta de las personas físicas	TP	60 horas [7 créditos]	L y X - 18 a 21 h 15/03/2021 al 26/05/2021	Pago: 1.140 € o 6 plazos de 196 €
	OL	5 meses [7 créditos]	08/03/2021 a septiembre 2021 Inicio: marzo, mayo y octubre	Pago: 730 € o 6 plazos de 125 €

* Consulte otras fechas y horarios en www.cef.es



Curso	Modo	Horas/créditos	Calendario*	Honorarios
Preparación de la Campaña IRPF 2020	TP	30 horas	M y J - 19 a 21 h 19/01/2021 al 09/03/2021	Pago: 570 € o 3 plazos de 194 €
Impuesto sobre el valor añadido	TP	60 horas [7 créditos]	X - 18 a 21 h 24/02/2021 al 14/07/2021	Pago: 1.140 € o 6 plazos de 196 €
	OL	5 meses [7 créditos]	08/03/2021 a septiembre 2021 Inicio: marzo, mayo y octubre	Pago: 730 € o 6 plazos de 125 €
Impuesto sobre la renta de no residentes	TP	20 horas [2 créditos]	M - 18 a 21 h 02/03/2021 al 13/04/2021	Pago: 420 € o 3 plazos de 143 €
Suministro inmediato de información (SII) y facturación	TP	24 horas [2 créditos]	M - 18 a 21 h 02/03/2021 al 27/04/2021	Pago: 440 € o 3 plazos de 150 €
Procedimientos de revisión en vía administrativa	TP	15 horas	M - 18 a 21 h 02/03/2021 al 06/04/2021	Pago: 230 €
IVA experto (aspectos avanzados y problemáticos)	TP	24 horas	V - 17 a 20 h 12/03/2021 al 07/05/2021	Pago: 620 € o 3 plazos de 210 €
IVA en operaciones internacionales: mercancías y servicios	TP	24 horas [3 créditos]	X - 18 a 21 h 03/03/2021 al 28/04/2021	Pago: 620 € o 3 plazos de 210 €
	OL	3 meses [3 créditos]	08/03/2021 a junio 2021 Inicio: marzo y octubre	Pago: 510 € o 3 plazos de 173 €
Gestión y liquidación de tributos cedidos a la Comunidad Valenciana	TP	27 horas [4 créditos]	X - 18 a 21 h 03/03/2021 al 05/05/2021	Pago: 690 € o 3 plazos de 237 €
Práctico de gestión contable-fiscal con A3 software	TP	30 horas [4 créditos]	V - 16,30 a 21,30 h 09/04/2021 al 14/05/2021	Pago: 480 € o 3 plazos de 163 €
Procedimientos tributarios	OL	5 meses [7 créditos]	08/03/2021 a septiembre 2021 Inicio: marzo y octubre	Pago: 730 € o 6 plazos de 124 €
Planificación fiscal de las operaciones societarias (reestructuración empresarial)	TP	30 horas	X - 18 a 21 h 07/04/2021 al 09/06/2021	Pago: 750 € o 3 plazos de 255 €
Auditoría fiscal	TP	36 horas [4 créditos]	L - 18 a 21 h 25/10/2021 al 07/02/2022	Pago: 845 € o 4 plazos de 215 €
International legal & tax English	TP	42 horas [4 créditos]	X - 18 a 21 h 10/03/2021 al 16/06/2021	Pago: 835 € o 4 plazos de 210 €
Tax and accounting English	TP	42 horas [4 créditos]	J - 18,30 a 21,30 h 21/10/2021 al 10/02/2022	Pago: 815 € o 4 plazos de 208 €
Advanced International Taxation Program	TP	24 horas	M - 18 a 21 h 09/03/2021 al 04/05/2021	Pago: 795 € o 2 plazos de 408 €
Contabilidad fiscal: IS e IVA	TP	42 horas [4 créditos]	L - 19 a 22 h 01/03/2021 al 21/06/2021	Pago: 835 € o 4 plazos de 213 €
	OL	5 meses [4 créditos]	08/03/2021 a septiembre 2021 Inicio: marzo y octubre	Pago: 510 € o 3 plazos de 173 €
Especialización en procedimientos aduaneros e impuestos especiales	TP	27 horas [3 créditos]	X - 18 a 21 h 03/03/2021 al 05/05/2021	Pago: 610 € o 3 plazos de 207 €
	OL	5 meses [3 créditos]	08/03/2021 a septiembre 2021 Inicio: marzo y octubre	Pago: 495 € o 3 plazos de 168 €
Tributos locales	OL	5 meses [6 créditos]	08/03/2021 a septiembre 2021 Inicio: marzo y octubre	Pago: 730 € o 6 plazos de 124 €
Derecho tributario de la Unión Europea	OL	3 meses [3 créditos]	08/03/2021 a junio 2021 Inicio: marzo y octubre	Pago: 490 € o 3 plazos de 167 €

* Consulte otras fechas y horarios en www.cef.es



Curso	Modo	Horas/créditos	Calendario*	Honorarios
Práctico sede electrónica de la AEAT	OL	2 meses [2 créditos]	08/03/2021 a mayo 2021 Inicio: marzo y octubre	Pago: 490 € o 3 plazos de 167 €
Fiscalidad para autónomos	TP	30 horas	X - 18 a 21 h 13/10/2021 al 22/12/2021	Pago: 580 € o 2 plazos de 295 €
Gestión fiscal de patrimonios	TP	36 horas [4 créditos]	J - 18 a 21 h 11/03/2021 al 03/06/2021	Pago: 845 € o 4 plazos de 215 €
Fiscalidad de productos financieros	TP	36 horas [3 créditos]	J - 18 a 21 h 11/03/2021 al 03/06/2021	Pago: 705 € o 4 plazos de 180 €
Fiscalidad de la economía digital	TP	12 horas	M - 19 a 22 h 02/03/2021 al 23/03/2021	Pago: 300 €
Transformación digital: aspectos fiscales y laborales	TP	21 horas	L - 18 a 21 h 18/01/2021 al 01/03/2021	Pago: 432 € o 3 plazos de 149 €
Fiscalidad de las operaciones inmobiliarias	TP	48 horas [4 créditos]	X - 18 a 21 h 10/03/2021 al 30/06/2021	Pago: 860 € o 4 plazos de 219 €
Régimen fiscal de entidades sin fines lucrativos <small>En colaboración:</small>	TP	36 horas [4 créditos]	X - 18 a 21 h 14/04/2021 al 30/06/2021	Pago: 725 € o 4 plazos de 185 €
Gestión del patrimonio inmobiliario	TP	33 horas	X - 18 a 21 h 10/03/2021 al 26/05/2021	Pago: 740 € o 2 plazos de 377 €
Reestructuraciones empresariales y operaciones societarias	TP	48 horas [4 créditos]	X - 18 a 21 h 17/03/2021 al 07/07/2021	Pago: 1.095 € o 5 plazos de 225 €
N Cours pratique de droit et fiscalité	TP	45 horas	M - 18 a 21 h 09/03/2021 al 22/06/2021	Pago: 835 € o 4 plazos de 213 €
Derecho penal tributario	TP	30 horas [3 créditos]	L - 19 a 21,30 h 15/03/2021 al 07/06/2021	Pago: 565 € o 2 plazos de 288 €
Litigios familiares y sucesorios. Aspectos civiles y fiscales	TP	48 horas [4 créditos]	L - 18 a 21 h 18/10/2021 al 14/02/2022	Pago: 907 € o 6 plazos de 156 €
Especialización en derecho deportivo	TP	48 horas [6 créditos]	J - 18 a 21 h 14/01/2021 al 06/05/2021	Pago: 970 € o 4 plazos de 247 €
Trabajadores extranjeros y expatriados <small>(aspectos fiscales, laborales y retributivos)</small>	TP	48 horas [4 créditos]	X - 19 a 22 h 03/03/2021 al 23/06/2021	Pago: 860 € o 6 plazos de 148 €
Prevención del blanqueo de capitales y de la financiación del terrorismo	TP	36 horas [4 créditos]	L - 17 a 21 h 12/04/2021 al 28/06/2021	Pago: 835 € o 4 plazos de 215 €
Cómo recurrir en el ámbito tributario	TP	10 horas	L y X - 19 a 21 h 10/03/2021 al 24/03/2021	Pago: 200 €
Cálculo de retenciones en el IRPF, IS e IRNR	TP	10 horas	M y J - 19 a 21 h 02/02/2021 al 16/02/2021	Pago: 200 €
La prorrata general, especial y la regularización de bienes de inversión en el IVA	TP	10 horas	M y J - 19 a 21 h 11/05/2021 al 25/05/2021	Pago: 200 €
Los regímenes especiales en el IVA	TP	12 horas	M y J - 19 a 21 h 16/03/2021 al 08/04/2021	Pago: 200 €
Curso sobre la DAC6, obligaciones de información del asesor fiscal	TP	16 horas	M y J - 19 a 21 h 16/03/2021 al 15/04/2021	Pago: 320 €

* Consulte otras fechas y horarios en www.cef.es



Másteres y Cursos del área

Jurídica

Nuestra formación en materia jurídica está orientada en su totalidad a preparar a los mejores profesionales, dotándoles de las competencias necesarias para contribuir de manera exitosa a la diferenciación y sostenibilidad de la empresa.

M / Máster **Práctica de la Abogacía**

TP / Telepresencial
OL / On line

18.ª promoción

Dirigido a

Licenciados o graduados en Derecho o con otro título universitario de grado equivalente que reúnan los requisitos establecidos en el artículo 3 del Real Decreto 775/2011, de 3 de junio (BOE del 16).

Calendario, horarios y duración

Clases telepresenciales. 26/02/21 a feb/2022: **viernes**, 16,30 a 21,30 h y **sábados**, 9 a 14 h; c) Nuevas fechas en **octubre**.

Clases on line. 22/02/21 a julio 2022. Se inician en los meses de **febrero** y **octubre** de cada año. La duración normal es de **18 meses**.

Honorarios (se incluye matriculación en la UDIMA)

NOTA: Los alumnos que realicen otro máster del CEF- o de la UDIMA simultáneamente obtendrán en este un **30% de descuento**.

Clases telepresenciales. Pago único: **10.350 €**
Pago fraccionado: 10.854 € (18 plazos de 603 €)

+ 1 curso de especialización. Pago único: **13.200 €**
Pago fraccionado: 13.860 € (18 plazos de 770 €)

Clases on line*. Pago único: **7.650 €**
Pago fraccionado: 8.109 € (18 plazos de 450,50 €)

* Excluidos del importe los gastos de envío al extranjero y el seguro escolar.

Titulación oficial (consulte requisitos en página 4)

Además de formar profesionales altamente cualificados para la práctica del derecho, este máster incluye la preparación gratuita del examen oficial de acceso a la abogacía. ¡96 % de aptos en la convocatoria 2020!

Programa [90 créditos ECTS]

Litigación. Práctica procesal civil. Práctica procesal penal. Práctica contencioso-administrativa y derechos fundamentales. Práctica procesal laboral. Práctica procesal mercantil y comunitaria. **Ejercicio profesional del abogado.** Deontología y normativa profesional. Habilidades profesionales y gestión de despacho. Conciliación, mediación y arbitraje. **Prácticas externas. Trabajo fin de máster**

Preparación del examen oficial de acceso a la abogacía. Superados los 90 créditos ECTS del máster y solicitado el título oficial, los alumnos podrán darse de alta en el aula de preparación, que incluye temario, cuestionarios, simulacros de examen y profesorado a su disposición para resolución de dudas.

Cursos de especialización. Los alumnos que lo deseen podrán completar el programa general anterior con alguna de las siguientes materias:

- Derecho digital y protección de datos (derecho digital, *big data*, TIC en entornos profesionales, transformación digital, ciberseguridad, protección de datos, economía digital).
- Negocios internacionales (contratación internacional, financiación internacional, gestión presupuestaria y fundamentos financieros, análisis de mercados internacionales, negociación, compras y logística, fiscalidad internacional). Este curso incluye en el precio dos viajes internacionales a Europa y China.

11

Curso

Modo

Horas/créditos

Calendario*

Honorarios

* Consulte otras fechas y horarios en www.cef.es

	Máster en asesoría de empresas (MAE)	TP	[90 créditos ECTS]	L a V - 9 a 14 h 01/10/2021 al 30/09/2022	Pago: 10.350 € o 18 plazos de 603 €
		OL	24 meses [90 créditos ECTS]	22/02/2021 a febrero 2023 Inicio: febrero y octubre	Pago: 7.650 € o 18 plazos de 450,50 €



Curso	Modo	Horas/créditos	Calendario*	Honorarios
Superior de especialización en derecho mercantil	TP	168 horas [20 créditos]	M y J - 19 a 22 h 19/10/2021 al 31/05/2022	Pago: 2.305 € o 9 plazos de 266 €
Superior de especialización en derecho penal económico	TP	60 horas	M y J - 19 a 21,30 h 09/03/2021 al 03/06/2021	Pago: 1.130 € o 5 plazos de 232 €
Oratoria jurídica y redacción jurídica	TP	36 horas [3 créditos]	L - 18 a 21 h 15/03/2021 al 07/06/2021	Pago: 510 € o 3 plazos de 173 €
	OL	3 meses [3 créditos]	08/03/2021 a junio 2021 Inicio: marzo y octubre	Pago: 306 € o 3 plazos de 104 €
Estrategia en litigios civiles y derecho procesal	TP	42 horas [4 créditos]	M - 18 a 21 h 09/03/2021 al 15/06/2021	Pago: 815 € o 5 plazos de 167 €
Especialización en derecho procesal penal	TP	180 horas	L, M y X - 19 a 22 h 08/02/2021 al 30/06/2021	Pago: 1.800 € o 6 plazos de 309 €
Práctica societaria (derecho de sociedades mercantiles)	TP	45 horas [5 créditos]	M - 19 a 22 h 16/03/2021 al 29/06/2021	Pago: 890 € o 6 plazos de 153 €
	OL	3 meses [5 créditos]	08/03/2021 a junio 2021 Inicio: marzo y octubre	Pago: 500 € o 5 plazos de 103 €
Contratos mercantiles	TP	42 horas [3 créditos]	X - 19 a 22 h 10/03/2021 al 09/06/2021	Pago: 790 € o 5 plazos de 163 €
	OL	3 meses [3 créditos]	08/03/2021 a junio 2021 Inicio: marzo y octubre	Pago: 470 € o 5 plazos de 97 €
Derecho concursal	TP	39 horas [4 créditos]	X - 18 a 21 h 10/03/2021 al 09/06/2021	Pago: 835 € o 4 plazos de 213 €
	OL	3 meses [4 créditos]	08/03/2021 a junio 2021 Inicio: marzo y octubre	Pago: 525 € o 4 plazos de 133,75 €
 Compliance	TP	60 horas [7 créditos ECTS]	M y J - 19 a 21,30 h 16/03/2021 al 10/06/2021	Pago: 1.125 € o 6 plazos de 193 €
	OL	5 meses [7 créditos ECTS]	08/03/2021 a septiembre 2021 Inicio: marzo y octubre	Pago: 793 € o 6 plazos de 136 €
Due diligence legal en la adquisición de empresas	TP	24 horas [2 créditos]	M - 18 a 21 h 06/04/2021 al 25/05/2021	Pago: 600 € o 3 plazos de 204 €
Procedimiento contencioso-administrativo (ordinario y abreviado)	TP	12 horas [2 créditos]	M - 19 a 21 h 20/04/2021 al 25/05/2021	Pago: 240 €
Derecho penal tributario	TP	30 horas [3 créditos]	L - 19 a 21,30 h 15/03/2021 al 07/06/2021	Pago: 565 € o 2 plazos de 288 €
Especialización en práctica procesal contencioso-administrativa	TP	180 horas	L, M y X - 19 a 22 h 08/02/2021 al 30/06/2021	Pago: 1.800 € o 6 plazos de 309 €
Litigios familiares y sucesorios. Aspectos civiles y fiscales	TP	48 horas [4 créditos]	L - 18 a 21 h 18/10/2021 al 14/02/2022	Pago: 907 € o 6 plazos de 156 €
Comunidades de propietarios y administración de fincas	TP	42 horas [4 créditos]	M - 18 a 21 h 26/10/2021 al 22/02/2022	Pago: 648 € o 5 plazos de 133 €
	OL	3 meses [4 créditos]	08/03/2021 a junio 2021 Inicio: marzo y octubre	Pago: 450 € o 5 plazos de 93 €
Tasaciones y valoraciones inmobiliarias	TP	30 horas [3 créditos]	L - 18 a 21 h 15/03/2021 al 24/05/2021	Pago: 628 € o 3 plazos de 213 €
Gestión del patrimonio inmobiliario	TP	33 horas	X - 18 a 21 h 10/03/2021 al 26/05/2021	Pago: 740 € o 2 plazos de 377 €
Derecho urbanístico de la Comunidad Valenciana (LOTUP)	TP	36 horas	X - 18 a 21 h 14/04/2021 al 30/06/2021	Pago: 795 € o 3 plazos de 270 €
Urbanismo	OL	6 meses [9 créditos]	08/03/2021 a octubre 2021 Inicio: marzo, mayo y octubre	Pago: 940 € o 6 plazos de 163 €

* Consulte otras fechas y horarios en www.cef.es



Curso	Modo	Horas/créditos	Calendario*	Honorarios
Superior de derecho administrativo y administración local	OL	9 meses [9 créditos ECTS]	08/03/2021 a enero 2022 Inicio: marzo y octubre	Pago: 720 € o 6 plazos de 123,60 €
Contratación en el sector público	TP	36 horas [3 créditos]	M - 18 a 21 h 13/04/2021 al 29/06/2021	Pago: 700 € o 4 plazos de 180 €
Accidentes de tráfico y seguro del automóvil	TP	36 horas [3 créditos]	X - 19 a 22 h Octubre/2021 a enero/2022	Pago: 705 € o 4 plazos de 181 €
Experto en derecho de daños	OL	9 meses [18 créditos ECTS]	Inicio: febrero y octubre	Pago: 1.440 € o 6 plazos de 247,20 €
Derecho de seguros	TP	42 horas [6 créditos]	M - 18 a 21 h 19/10/2021 al 15/02/2022	Pago: 815 € o 5 plazos de 168 €
Mediadores de seguros y reaseguros GRUPOS A, B y C	SP	GRUPO A 12 meses [34 créditos ECTS]	24/02/2021 Inicio: febrero y septiembre	Pago: 2.686 € u 11 plazos de 256,66 €
		GRUPO B 6 meses [17 créditos ECTS]		Pago: 1.343 € o 6 plazos de 230,55 €
		GRUPO C 2 meses [5 créditos ECTS]		Pago: 395 €
Experto en mediación civil y mercantil	TP	45 horas [12 créditos]	L y X - 18 a 21 h 17/03/2021 al 12/05/2021	Pago: 1.035 € o 6 plazos de 178 €
	OL	6 meses [12 créditos ECTS]	11/03/2021 a septiembre 2021 Inicio: marzo y octubre	Pago: 960 € o 6 plazos de 164,80 €
Especialización en derecho deportivo	TP	48 horas [6 créditos]	J - 18 a 21 h 14/01/2021 al 06/05/2021	Pago: 970 € o 4 plazos de 247 €
Especialización en derecho procesal civil	TP	180 horas	L, M y X - 19 a 22 h 08/02/2021 al 30/06/2021	Pago: 1.800 € o 6 plazos de 309 €
Especialización en derecho procesal laboral	TP	180 horas	L, M y X - 19 a 22 h 08/02/2021 al 30/06/2021	Pago: 1.800 € o 6 plazos de 309 €
DPO delegado de protección de datos	TP	180 horas	L, M y X - 18 a 21 h 08/02/2021 al 30/06/2021	Pago: 2.160 € o 6 plazos de 371 €
Propiedad intelectual	TP	36 horas [3 créditos]	X - 18 a 21 h 10/03/2021 al 02/06/2021	Pago: 700 € o 4 plazos de 180 €
Implantación de ciberseguridad	TP	30 horas [3 créditos]	J - 18 a 21 h 11/03/2021 al 20/05/2021	Pago: 620 € o 3 plazos de 211 €
Derecho digital	TP	36 horas [4 créditos]	L - 19 a 22 h 15/03/2021 al 07/06/2021	Pago: 695 € o 4 plazos de 177 €
	OL	3 meses [4 créditos]	08/03/2021 a junio 2021 Inicio: marzo y octubre	Pago: 463 € o 4 plazos de 118 €
Compraventa de empresas	TP	36 horas	M - 18 a 21 h 12/01/2021 al 06/04/2021	Pago: 834 € o 4 plazos de 213 €
Derecho bancario	TP	30 horas [3 créditos]	L - 19 a 22 h 01/03/2021 al 17/05/2021	Pago: 620 € o 3 plazos de 211 €
Responsabilidad médica y sanitaria	TP	30 horas	L y X - 19 a 21 h 08/03/2021 al 03/05/2021	Pago: 750 € o 3 plazos de 255 €
Mecanismos de protección en procesos de crisis y reestructuración empresarial	TP	12 horas	L a J - 19 a 20,30 h 15/02/2021 al 25/02/2021	Pago: 90 € o 2 plazos de 46 €
Responsabilidad civil en derecho de familia	TP	16 horas	M y J - 19 a 21 h 16/03/2021 al 15/04/2021	Pago: 320 €
Concurso de Personas Físicas y Autónomos. La Exoneración del Pasivo Insatisfecho	TP	12 horas	J - 18 a 21 h 06/05/2021 al 27/05/2021	Pago: 260 €

* Consulte otras fechas y horarios en www.cef.es



Curso	Modo	Horas/créditos	Calendario*	Honorarios
Derecho del Arte	TP	20 horas	L y X - 19 a 21 h 15/03/2021 al 21/04/2021	Pago: 510 € o 3 plazos de 173 €
Prevención del blanqueo de capitales y de la financiación del terrorismo	TP	36 horas [4 créditos]	L - 17 a 21 h 12/04/2021 al 28/06/2021	Pago: 835 € o 4 plazos de 215 €
Nueva normativa de protección de datos	TP	36 horas [4 créditos]	L - 18 a 21 h 15/03/2021 al 07/06/2021	Pago: 695 € o 4 plazos de 177 €
Experto en derecho penal y disciplinario militar y de la guardia civil	TP	60 horas	L y X - 18 a 21 h 15/03/2021 al 26/05/2021	Pago: 845 € o 3 plazos de 287 €
N Cours Pratique de droit et fiscalité	TP	45 horas [3 créditos]	M - 18 a 21 h 09/03/2021 al 22/06/2021	Pago: 835 € o 4 plazos de 213 €

* Consulte otras fechas y horarios en www.cef.es

Másteres y Cursos del área de

14

Prevención de Riesgos Laborales

Es esencial para cualquier negocio una correcta implementación de la prevención de riesgos laborales para facilitar, bajo unas condiciones de seguridad, el buen desempeño de la actividad profesional. Dicha implementación debe llevarse a cabo siempre bajo una formación rigurosa y de calidad, como la que presentamos a continuación.

Curso	Modo	Horas/créditos	Calendario*	Honorarios
Máster en prevención de riesgos laborales	OL	12 meses [60 créditos ECTS]	22/02/2021 a febrero 2022 Inicio: octubre y febrero	Pago (+1 especialidad): 5.400 € o 13 plazos de 436,15 €
Máster en gestión integrada de prevención, calidad y medio ambiente	OL	18 meses [90 créditos ECTS]	22/02/2021 a febrero 2022 Inicio: octubre y febrero	Pago (+1 especialidad): 7.650 € o 18 plazos de 450,50 €
Experto en gestión de la calidad	OL	6 meses [15 créditos ECTS]	15/02/2021 a julio 2021 Inicio: septiembre y febrero	Pago: 1.245 € o 6 plazos de 213,73 €
Experto en gestión para la protección medioambiental	OL	6 meses [15 créditos ECTS]	15/02/2021 a julio 2021 Inicio: septiembre y febrero	Pago: 1.245 € o 6 plazos de 213,73 €
Básico en prevención de riesgos laborales	OL	Actividades relacionadas con servicios, oficinas, etc. 30 horas [2 créditos]	08/03/2021 a junio 2021 Inicio: marzo, mayo y octubre	Pago: 130 €
		Actividades con especial riesgo (siderurgia, electricidad, etc.) 50 horas [3 créditos]	08/03/2021 a junio 2021 Inicio: marzo, mayo y octubre	Pago: 190 €
Economía circular	OL	3 meses [3 créditos]	08/03/2021 a junio 2021 Inicio: marzo y octubre	Pago: 395 € o 3 plazos de 135 €

Másteres y Cursos del área de

Recursos Humanos

Conscientes de que la dirección y gestión de las personas son un pilar fundamental en el mundo empresarial actual, ofrecemos en este sentido una formación integral que abarca todas las materias del área de los recursos humanos.

M / Máster **Dirección y Gestión de Recursos Humanos**

TP / Telepresencial
OL / On line

56.ª promoción

Dirigido a

Titulados universitarios en Derecho, Económicas, Ingeniería, Sociología, Psicología, Pedagogía, Ciencias Políticas y Comunicación, graduados sociales y diplomados en Relaciones Laborales, etc., que quieran desarrollar su carrera profesional en el área de recursos humanos y relaciones laborales de la empresa o en el ámbito de la consultoría.

Calendario, horarios y duración

Clases telepresenciales. 26/02/21 a feb/2022: **viernes**, 16,30 a 21,30 h y **sábados**, 9 a 14 h. Nuevas fechas en **octubre**.

Clases on line. 22/02/21. Se inician en los meses de **febrero** y **octubre** de cada año. La duración normal es de **12 meses**.

Honorarios (se incluye matriculación en la UDIMA)

NOTA: Los alumnos podrán realizar este máster junto con el **Máster en Práctica de la Abogacía** (véase pág. 11), en el que obtendrán un **30% de descuento**.

Clases telepresenciales. Pago único: **7.950 €**

Pago fraccionado: 8.359 € (13 plazos de 643 €)

Clases on line*. Pago único: **5.400 €**

Pago fraccionado: 5.670 € (13 plazos de 436,15 €)

* Excluidos del importe los gastos de envío al extranjero y el seguro escolar.

Titulación oficial

Requisitos para la oficialidad del título: consulte la página 4.

Este máster forma especialistas en la gestión de personas mediante el enfoque integral y práctico de cada una de las áreas, con especial incidencia en las últimas novedades en la gestión del talento y apoyándose en un equipo docente formado por grandes profesionales en activo.

Programa [60 créditos ECTS]

Informática aplicada a recursos humanos. Gestión integrada de los sistemas de prevención y calidad en la empresa. Análisis, descripción y valoración de puestos de trabajo. Gestión por competencias. Selección de personal en la empresa. Formación en las organizaciones. Relaciones laborales en la empresa. Habilidades y competencias directivas. Dirección por objetivos y gestión del desempeño; evaluación del potencial y planes de carrera. Políticas retributivas. Comunicación interna y clima laboral en la empresa. Cuadro de mando de recursos humanos. La Seguridad Social en la empresa.

Prácticas externas. La finalidad es que se apliquen los conocimientos adquiridos y su capacidad de resolución de problemas en entornos nuevos o poco conocidos dentro de contextos más amplios; conozcan y sepan aplicar los principios deontológicos generales de un profesional de los recursos humanos y los criterios comúnmente aceptados para la resolución de conflictos éticos; sean capaces de tomar decisiones autónomas y responsables ante los conflictos laborales planteados en el ejercicio de la profesión y adquieran las habilidades necesarias en la discusión y negociación con las partes implicadas con el fin de llegar a un acuerdo.

Trabajo fin de máster. Se pretende que los alumnos profundicen, de forma individualizada o en grupo, en alguna materia concreta del máster. Este trabajo se presentará al final del mismo y se defenderá ante un tribunal.

Si de este programa le interesan exclusivamente las materias relativas a recursos humanos, consulte la disponibilidad con el jefe de estudios.

15

Curso	Modo	Horas/créditos	Calendario*	Honorarios
Perfeccionamiento y actualización de recursos humanos	TP	40 horas [4 créditos]	X (alternos) - 17 a 21 h (10 sesiones) 10/03/2021 al 14/07/2021	Pago: 1.180 € o 6 plazos de 203 €
Diseño de políticas de contratación, cláusulas contractuales y política retributiva	OL	2 meses [3 créditos]	08/03/2021 a mayo 2021 Inicio: marzo y octubre	Pago: 388 € o 3 plazos de 132 €

* Consulte otras fechas y horarios en www.cef.es



Curso	Modo	Horas/créditos	Calendario*	Honorarios
Tiempo de trabajo, conciliación y gestión del absentismo	TP	25 horas	M - 19 a 21,30 h 02/03/2021 al 11/05/2021	Pago: 495 € o 3 plazos de 170 €
Planes de igualdad y brecha salarial	TP	30 horas	X - 19 a 21,30 h 03/03/2021 al 26/05/2021	Pago: 490 € o 3 plazos de 170 €
	OL	3 meses [4 créditos]	08/03/2021 a junio 2021 Inicio: marzo y octubre	Pago: 390 € o 3 plazos de 135 €
Retribución y compensación	TP	60 horas [6 créditos]	J - 19 a 22 h 25/02/2021 al 15/07/2021	Pago: 1.130 € o 6 plazos de 194 €
	OL	4 meses [6 créditos]	08/03/2021 a julio 2021 Inicio: marzo, mayo y octubre	Pago: 720 € o 6 plazos de 124 €
Recursos humanos 2.0 y organizaciones 2.0	OL	3 meses [3 créditos]	08/03/2021 a junio 2021 Inicio: marzo y octubre	Pago: 386 € o 3 plazos de 131 €
People analytics	TP	48 horas	L - 19 a 22 h 01/03/2021 al 28/06/2021	Pago: 1.440 € o 7 plazos de 214 €
Selección y desarrollo del talento	TP	30 horas	M - 19 a 21,30 h 09/03/2021 al 01/06/2021	Pago: 531 € o 2 plazos de 271 €
Mediación en la gestión de recursos humanos	TP	21 horas	L - 18 a 21 h 18/01/2021 al 01/03/2021	Pago: 390 € o 3 plazos de 135 €
Aplicación mindfulness en entornos personal y profesional	OL	4 meses	08/03/2021 a julio 2021 Inicio: marzo y octubre	Pago: 230 €
Excel para recursos humanos	TP	30 horas	X - 19 a 22 h 10/03/2021 al 19/05/2021	Pago: 569 € o 4 plazos de 145 €
	OL	3 meses	08/03/2021 a junio 2021 Inicio: marzo y octubre	Pago: 396 € o 4 plazos de 101 €
Gestión de redes sociales en la empresa (community manager)	TP	21 horas [3 créditos]	J - 19 a 22 h 15/04/2021 al 27/05/2021	Pago: 460 € o 2 plazos de 235 €
	OL	4 meses [3 créditos]	08/03/2021 a julio 2021 Inicio: marzo y octubre	Pago: 422 € o 4 plazos de 108 €
Presentaciones eficaces	OL	2 meses [2 créditos]	08/03/2021 a mayo 2021 Inicio: marzo y octubre	Pago: 210 €
Fundamentos de dirección de recursos humanos	OL	3 meses [3 créditos]	08/03/2021 a junio 2021 Inicio: marzo, mayo y octubre	Pago: 360 € o 3 plazos de 123 €
Habilidades y competencias directivas	OL	3 meses [5 créditos]	08/03/2021 a junio 2021 Inicio: marzo, mayo y octubre	Pago: 473 € o 5 plazos de 97 €
Dirección estratégica y cuadro de mando de recursos humanos	OL	3 meses [3 créditos]	08/03/2021 a junio 2021 Inicio: marzo, mayo y octubre	Pago: 386 € o 3 plazos de 131 €
Assessment center para selección	OL	2 meses [2 créditos]	08/03/2021 a mayo 2021 Inicio: marzo y octubre	Pago: 215 €
Gestión del talento 2.0	OL	2 meses [3 créditos]	08/03/2021 a mayo 2021 Inicio: marzo y octubre	Pago: 370 €
Planificación estratégica de recursos humanos	OL	3 meses [3 créditos]	08/03/2021 a junio 2021 Inicio: marzo y octubre	Pago: 450 € o 2 plazos de 238 €
Sistemas de valoración de puestos	OL	2 meses [3 créditos]	08/03/2021 a mayo 2021 Inicio: marzo y octubre	Pago: 370 €
Gestión de la formación	OL	3 meses [4 créditos]	08/03/2021 a junio 2021 Inicio: marzo, mayo y octubre	Pago: 314 € o 3 plazos de 107 €
Diseño de programas formativos e-learning & b-learning	OL	3 meses [3 créditos]	08/03/2021 a junio 2021 Inicio: marzo, mayo y octubre	Pago: 314 € o 3 plazos de 107 €
Formador de formadores on line	OL	3 meses [3 créditos]	08/03/2021 a junio 2021 Inicio: marzo, mayo y octubre	Pago: 314 € o 3 plazos de 107 €

* Consulte otras fechas y horarios en www.cef.es



Másteres y Cursos del área

Laboral

Tanto asesores como profesionales del ámbito laboral saben que su éxito radica en estar constantemente actualizando sus conocimientos en la materia. Por este motivo la formación que imparte el CEF.- es eminentemente práctica y evoluciona en cada convocatoria, de manera que sus alumnos siempre se formen bajo las últimas novedades del sector.

M / Máster **Asesoría Jurídico-Laboral**

TP / Telepresencial
OL / On line

28.ª promoción

Dirigido a

Titulados en Derecho y diplomados en Relaciones Laborales o graduados en Ciencias del Trabajo que deseen iniciarse en la práctica de la asesoría laboral y a los profesionales que se dediquen a esta actividad y buscan respuesta a la dificultades que les surgen en el ejercicio diario de su profesión.

Calendario, horarios y duración

Clases telepresenciales. 05/03/21 a feb/2022: **viernes**, 16,30 a 21,30 h y **sábados**, 9 a 14 h. Nuevas fechas en **octubre**.

Clases on line. 22/02/21 a feb/2022. Se inician en los meses de **febrero** y **octubre** de cada año. La duración normal es de **12 meses**.

Honorarios (se incluye matriculación en la UDIMA)

NOTA: Los alumnos podrán realizar este máster junto con el **Máster en Práctica de la Abogacía** (véase pág. 11), en el que obtendrán un **30% de descuento**.

Clases telepresenciales. Pago único: **7.950 €**

Pago fraccionado: 8.359 € (13 plazos de 643 €)

Clases on line*. Pago único: **5.400 €**

Pago fraccionado: 5.670 € (13 plazos de 436,15 €)

* Excluidos del importe los gastos de envío al extranjero y el seguro escolar.

Titulación oficial

Requisitos para la oficialidad del título: consulte la página 4.

Este máster pretende no solamente que el alumno obtenga profundos conocimientos sobre el contexto legal en el que se desarrollan las relaciones entre empresarios y trabajadores, sino que sea capaz en la práctica de aplicar la normativa.

Programa [60 créditos ECTS]

Informática aplicada a la asesoría jurídico-laboral. Procedimientos administrativos en el ámbito sociolaboral. Auditoría jurídico-laboral. Diseño de políticas de contratación, cláusulas contractuales y política retributiva. Habilidades y competencias profesionales del asesor jurídico-laboral. Estrategia empresarial en materia de despidos e indemnizaciones. Seguridad Social y empresa: políticas de protección social. Intervención en los procesos civiles, contenciosos y penales. Práctica procesal laboral. Procesos y estrategias de negociación colectiva. Responsabilidad empresarial por incumplimientos sociolaborales. Efectos laborales en la reestructuración y sucesión de empresas.

Prácticas externas. Tienen como finalidad que los estudiantes apliquen los conocimientos adquiridos a la resolución de problemas en el área de la asesoría jurídico-laboral.

Trabajo fin de máster. Se pretende que los alumnos profundicen, de forma individualizada o en grupo, en alguna materia concreta del máster. Este trabajo se presentará al final del mismo y se defenderá ante un tribunal.

17

Curso	Modo	Horas/créditos	Calendario*	Honorarios
Superior sobre práctica en relaciones laborales	TP	102 horas [21 créditos]	M y J - 19 a 22 h 09/03/2021 al 08/07/2021	Pago: 1.985 € o 5 plazos de 409 €
	OL	4 meses [21 créditos]	15/02/2021 a junio 2021 Inicio: febrero y octubre	Pago: 1.750 € o 5 plazos de 360 €
Perfeccionamiento y actualización laboral	TP	40 horas [4 créditos]	J (alternos) - 17 a 21 h (10 sesiones) 28/10/2021 al 24/03/2022	Pago: 1.180 € o 6 plazos de 203 €

* Consulte otras fechas y horarios en www.cef.es



Curso	Modo	Horas/créditos	Calendario*	Honorarios
Superior en seguridad social y derecho laboral	TP	126 horas [15 créditos]	M y J - 18 a 21 h 23/02/2021 al 22/07/2021	Pago: 1.750 € u 8 plazos de 225 €
	OL	6 meses [15 créditos]	08/03/2021 a octubre 2021 Inicio: marzo, mayo y octubre	Pago: 1.220 € u 8 plazos de 157 €
Gestoría fiscal, laboral y contable	TP	132 horas [14 créditos]	L y X - 19 a 22 h 01/02/2021 al 19/07/2021	Pago: 1.450 € o 7 plazos de 213 €
	OL	6 meses [14 créditos]	08/03/2021 a octubre 2021 Inicio: marzo y octubre	Pago: 1.100 € o 7 plazos de 163 €
Práctico de derecho laboral	TP	40 horas [4 créditos]	L - 19 a 21,30 h 01/03/2021 al 28/06/2021	Pago: 570 € o 5 plazos de 118 €
	OL	3 meses [4 créditos]	08/03/2021 a junio 2021 Inicio: marzo y octubre	Pago: 380 € o 3 plazos de 129 €
Práctica en derecho procesal laboral	TP	45 horas [6 créditos]	X - 19 a 21,30 h 03/03/2021 al 07/07/2021	Pago: 870 € o 6 plazos de 149 €
	OL	3 meses [6 créditos]	08/03/2021 a junio 2021 Inicio: marzo y octubre	Pago: 610 € o 6 plazos de 105 €
Auditoría laboral	TP	40 horas [6 créditos]	J - 19 a 21,30 h 04/03/2021 al 08/07/2021	Pago: 893 € o 6 plazos de 153 €
	OL	3 meses [6 créditos]	08/03/2021 a junio 2021 Inicio: marzo y octubre	Pago: 610 € o 6 plazos de 105 €
Práctica en negociación colectiva	TP	30 horas	X - 19 a 21,30 h 03/03/2021 al 26/05/2021	Pago: 504 € o 3 plazos de 171 €
Práctica en despidos	TP	25 horas [3 créditos]	J - 18 a 20,30 h 04/03/2021 al 20/05/2021	Pago: 555 € o 3 plazos de 189 €
	OL	2 meses [3 créditos]	08/03/2021 a mayo 2021 Inicio: marzo y octubre	Pago: 385 € o 3 plazos de 131 €
Jubilación y previsión social	TP	25 horas	L - 19 a 21,30 h 01/03/2021 al 17/05/2021	Pago: 495 € o 3 plazos de 169 €
Tiempo de trabajo, conciliación y gestión del absentismo	TP	25 horas	M - 19 a 21,30 h 02/03/2021 al 11/05/2021	Pago: 495 € o 3 plazos de 170 €
Diseño de políticas de contratación, cláusulas contractuales y política retributiva	OL	2 meses [3 créditos]	08/03/2021 a mayo 2021 Inicio: marzo y octubre	Pago: 388 € o 3 plazos de 132 €
Sistema de liquidación directa (Cret@)	TP	12 horas	X - 18 a 21 h 03/03/2021 al 24/03/2021	Pago: 260 € o 2 plazos de 133 €
Gestión de nóminas y seguros sociales (práctica de salarios y cotizaciones)	TP	48 horas [4 créditos]	X - 19 a 22 h 03/03/2021 al 23/06/2021 S - 10 a 14 h 06/03/2021 al 12/06/2021	Pago: 580 € o 5 plazos de 119 €
	OL	3 meses [4 créditos]	08/03/2021 a junio 2021 Inicio: marzo, mayo y octubre	Pago: 386 € o 4 plazos de 98 €
Avanzado sobre gestión de nóminas y seguros sociales	TP	21 horas	X - 18 a 21 h 10/02/2021 al 24/03/2021	Pago: 425 € o 3 plazos de 148 €
Planes de igualdad y brecha salarial	TP	30 horas	X - 19 a 21,30 h 03/03/2021 al 26/05/2021	Pago: 490 € o 3 plazos de 170 €
	OL	3 meses	08/03/2021 a junio 2021 Inicio: marzo y octubre	Pago: 390 € o 3 plazos de 135 €

* Consulte otras fechas y horarios en www.cef.es



Curso	Modo	Horas/créditos	Calendario*	Honorarios
Transformación digital: aspectos fiscales y laborales	TP	21 horas	L - 18 a 21 h 18/01/2021 al 01/03/2021	Pago: 432 € o 3 plazos de 149 €
Medidas de Flexibilidad Interna	TP	8 horas	L - 19 a 21 h 22/02/2021 al 15/03/2021	Pago: 120 €
Relaciones laborales de carácter especial: alta dirección, artistas y deportistas	TP	20 horas	M - 19 a 21,30 h 02/03/2021 al 27/04/2021	Pago: 432 € o 3 plazos de 149 €
Trabajadores extranjeros y expatriados (aspectos fiscales, laborales y retributivos)	TP	48 horas [4 créditos]	X - 19 a 22 h 03/03/2021 al 23/06/2021	Pago: 860 € o 6 plazos de 148 €
Movilidad de trabajadores: España-EE. UU.	OL	2 meses [3 créditos]	08/03/2021 a mayo 2021 Inicio: marzo y octubre	Pago: 310 €
Movilidad, extranjería y nacionalidad	OL	3 meses [4 créditos]	08/03/2021 a junio 2021 Inicio: marzo y octubre	Pago: 420 € o 3 plazos de 143 €
Compliance officer. Movilidad internacional	OL	2 meses [3 créditos]	08/03/2021 a mayo 2021 Inicio: marzo y octubre	Pago: 310 €

* Consulte otras fechas y horarios en www.cef.es

Másteres y Cursos del área de

Dirección y Administración de Empresas

19

La oferta formativa recogida en esta área tiene como propósito la adquisición de un alto grado de especialización en lo que a la dirección de empresas se refiere, teniendo entre sus objetivos el desarrollo de estrategias competitivas que permitan a los alumnos promover el crecimiento y la expansión de las empresas en las que trabajen.

Curso	Modo	Horas/créditos	Calendario*	Honorarios
 Máster en dirección y administración de empresas (Executive MBA)	TP	[60 créditos ECTS]	V - 16,30 a 21,30 y S - 9 a 14 h 16/10/2021 al 16/07/2022	Pago: 10.500 € ⁽¹⁾ o 13 plazos de 858 € ⁽¹⁾ Incluye una experiencia internacional (Bruselas).
	OL	12 meses [60 créditos ECTS]	22/02/2021 a febrero 2022 Inicio: febrero y octubre	Pago: 7.500 € o 13 plazos de 605,77 €

* Consulte otras fechas y horarios en www.cef.es



Curso	Modo	Horas/créditos	Calendario*	Honorarios
Máster en gestión sanitaria	TP	[60 créditos ECTS]	V - 16,30 a 21,30 y S - 9 a 14 h 15/10/2021 al 23/07/2022	Pago: 7.950 € o 13 plazos de 643 €
	OL	12 meses [60 créditos ECTS]	22/02/2021 a febrero 2022 Inicio: febrero y octubre	Pago: 5.400 € o 13 plazos de 436,15 €
MBA en dirección de negocios internacionales	TP	[60 créditos ECTS]	L a J - 19 a 22 h 13/10/2021 al 15/07/2022	Pago: 10.500 € ⁽¹⁾ o 13 plazos de 858 € ⁽¹⁾ Incluye dos experiencias internacionales (Europa y China).
	OL	12 meses [60 créditos ECTS]	22/02/2021 a febrero 2022 Inicio: febrero y octubre	Pago: 5.400 € o 13 plazos de 436,15 €
Máster en dirección y gestión de centros educativos	OL	12 meses [60 créditos ECTS]	22/02/2021 a febrero 2022 Inicio: febrero y octubre	Pago: 5.400 € o 13 plazos de 436,15 €
Máster en tecnología educativa	OL	12 meses [60 créditos ECTS]	22/02/2021 a febrero 2022 Inicio: febrero y octubre	Pago: 5.400 € o 13 plazos de 436,15 €
Máster profesional en ciberseguridad	TP	[60 créditos ECTS]	V - 16,30 a 21,30 y S - 9 a 14 h 05/03/2021 a enero 2022	Pago: 7.300 € o 13 plazos de 589 €
Máster profesional en big data y transformación digital de la empresa	TP	[60 créditos ECTS]	V - 16,30 a 21,30 y S - 9 a 14 h 19/02/2021 al 22/01/2022	Pago: 8.400 € o 13 plazos de 678 €
Superior en gestión de farmacias	TP	140 horas	J - 16,30 a 21,30 h Octubre/2021 a mayo/2022	Pago: 1.637 € o 9 plazos de 189 € Pago: 1.120 € u 8 plazos de 146 € ⁽¹⁾ ⁽¹⁾ Descuento para miembros de ASEFARMA
Superior en logística y Supply Chain	TP	96 horas [12 créditos]	M y J - 19 a 22 h 09/03/2021 al 01/07/2021	Pago: 1.440 € o 6 plazos de 247 €
Superior en Big Data para la dirección de empresas y el marketing	TP	81 horas [12 créditos]	M y J - 19 a 22 h 09/03/2021 al 15/06/2021	Pago: 1.200 € o 6 plazos de 210 €
Medios de Cobro y Pago Internacionales	TP	20 horas	M - 19 a 21,30 h 19/01/2021 al 09/03/2021	Pago: 440 € o 3 plazos de 150 €
Gestión de proyectos	TP	36 horas	J - 19 a 22 h 18/02/2021 al 13/05/2021	Pago: 760 € o 4 plazos de 194 €
	OL	3 meses	08/03/2021 a junio 2021 Inicio: marzo y octubre	Pago: 585 € o 5 plazos de 120 €
Blockchain en la empresa	TP	30 horas	X - 19 a 22 h 17/03/2021 al 26/05/2021	Pago: 610 € o 3 plazos de 207 €
Análisis de mercados internacionales	OL	3 meses	08/03/2021 a junio 2021 Inicio: marzo y octubre	Pago: 450 €
Excel aplicado a la gestión empresarial y financiera	TP	30 horas [3 créditos]	L - 19 a 22 h 08/03/2021 al 31/05/2021	Pago: 569 € o 3 plazos de 193 €
	OL	3 meses [3 créditos]	08/03/2021 a junio 2021 Inicio: marzo y octubre	Pago: 406 € o 3 plazos de 138 €
Visual Basic para Excel (VBA)	TP	25 horas	X - 19 a 21,30 h 10/03/2021 al 19/05/2021	Pago: 495 €
Excel para profesionales y directivos	TP	30 horas [3 créditos]	J - 19 a 21,30 h 04/03/2021 al 27/05/2021	Pago: 569 € o 4 plazos de 145 €
Business Intelligence con Tableau y Power BI	TP	40 horas	J - 19 a 22 h 18/03/2021 al 10/06/2021	Pago: 875 € o 4 plazos de 235 €

* Consulte otras fechas y horarios en www.cef.es



Curso	Modo	Horas/créditos	Calendario*	Honorarios
Tratamiento de datos con Power BI y Excel. Realización de cuadros de mando	TP	24 horas	X - 17 a 19 h 03/03/2021 al 26/05/2021	Pago: 540 € o 2 plazos de 280 €
	OL	3 meses [3 créditos]	08/03/2021 a junio 2021 Inicio: marzo y octubre	Pago: 395 € o 3 plazos de 135 €
Inglés para Negocios One 2 One	OL	3 meses	01/03/2021 al 30/06/2021 Inicio: marzo y octubre	Pago: 790 € o 4 plazos de 205 €
Implantación de ciberseguridad	TP	30 horas [3 créditos]	J - 18 a 21 h 11/03/2021 al 20/05/2021	Pago: 620 € o 3 plazos de 211 €
Transformación digital e innovación en la empresa	TP	30 horas [4 créditos]	J - 19 a 22 h 18/03/2021 al 27/05/2021	Pago: 610 € o 3 plazos de 207 €
Habilidades y competencias directivas	OL	3 meses [5 créditos]	08/03/2021 a junio 2021 Inicio: marzo, mayo y octubre	Pago: 473 € o 5 plazos de 97 €
Dirección estratégica	OL	3 meses [5 créditos]	08/03/2021 a junio 2021 Inicio: marzo y octubre	Pago: 450 €
Gestión de compras	TP	36 horas [4 créditos]	X - 19 a 22 h 17/03/2021 al 09/06/2021	Pago: 695 € o 4 plazos de 177 €
	OL	3 meses [4 créditos]	08/03/2021 a junio 2021 Inicio: marzo y octubre	Pago: 463 € o 4 plazos de 118 €
Gestión de pymes	TP	80 horas	J - 19 a 22 h Octubre/2021 a abril/2022	Pago: 1.095 € o 6 plazos de 188 €
Creación de empresas	TP	35 horas [3 créditos]	V - 16,30 a 21,30 h 15/10/2021 al 26/11/2021	Pago: 679 € o 4 plazos de 173 €
	OL	4 meses [3 créditos]	08/03/2021 a julio 2021 Inicio: marzo y octubre	Pago: 463 € o 4 plazos de 118 €
Compraventa de empresas	TP	36 horas [3 créditos]	M - 18 a 21 h 12/01/2021 al 06/04/2021	Pago: 834 € o 4 plazos de 213 €
Especialista en contratos públicos	OL	6 meses	01/02/2021 al 30/07/2021 Inicio: febrero y octubre	Pago: 1.550 € o 6 plazos de 270 €
Metodologías ágiles para la gestión de proyectos	TP	30 horas	J - 19 a 22 h 06/05/2021 al 22/07/2021	Pago: 756 € o 4 plazos de 194 €
Gestión de almacenes	TP	12 horas	M y J - 19 a 22 h 23/03/2021 al 08/04/2021	Pago: 340 € o 3 plazos de 119 €
Logística inversa	TP	12 horas	M y J - 19 a 22 h 27/04/2021 al 06/05/2021	Pago: 340 € o 3 plazos de 119 €
Logística de distribución	TP	12 horas	M y J - 19 a 22 h 09/02/2021 al 18/02/2021	Pago: 340 € o 3 plazos de 119 €
Gestión de stocks e inventarios	TP	12 horas	M y J - 19 a 22 h 11/02/2021 al 23/02/2021	Pago: 340 € o 3 plazos de 119 €
Comercio y transporte internacional	TP	12 horas	M y J - 19 a 22 h 12/01/2021 al 21/01/2021	Pago: 340 € o 3 plazos de 119 €
Dirección de operaciones en actividades de servicios	TP	12 horas	M y J - 19 a 22 h 26/01/2021 al 04/02/2021	Pago: 340 € o 3 plazos de 119 €
Dirección estratégica y cuadro de mando de recursos humanos	OL	3 meses [3 créditos]	08/03/2021 a junio 2021 Inicio: marzo, mayo y octubre	Pago: 386 € o 3 plazos de 131 €

* Consulte otras fechas y horarios en www.cef.es



Másteres y Cursos del área

Comercial y de Marketing

Nuestra oferta formativa en las áreas del marketing y las ventas está en constante evolución, adaptándose continuamente a las demandas del mercado. Nos esforzamos en desarrollar en nuestros estudiantes dos puntos clave para su desarrollo profesional en este ámbito: diferenciación y capacidad estratégica.

Curso	Modo	Horas/créditos	Calendario*	Honorarios
 Máster en dirección comercial y marketing	TP	[60 créditos ECTS]	X - 19 a 22 h 13/10/2021 al 15/07/2022	Pago: 7.950 € o 13 plazos de 643 €
	OL	12 meses [60 créditos ECTS]	22/02/2021 a febrero 2022 Inicio: febrero y octubre	Pago: 5.400 € o 13 plazos de 436,15 €
 Máster en marketing digital y social media	TP	[60 créditos ECTS]	L a J - 20 a 22 h 13/10/2021 al 21/07/2022	Pago: 7.950 € o 13 plazos de 643 €
	OL	12 meses [60 créditos ECTS]	22/02/2021 a febrero 2022 Inicio: febrero y octubre	Pago: 5.400 € o 13 plazos de 436,15 €
 Doble máster en dirección comercial y marketing y marketing digital y social media	TP	[60 créditos ECTS]	L a J - 18 a 22 h 13/10/2021 al 15/07/2022	Pago: 10.500 € o 13 plazos de 847 €
Superior de especialista en marketing	TP	50 horas + defensa TFC [6 créditos]	V - 16,30 a 21,30 h 12/03/2021 al 28/05/2021	Pago: 791 € o 4 plazos de 202 €
	OL	5 meses [6 créditos]	08/03/2021 a septiembre 2021 Inicio: marzo y octubre	Pago: 525 € o 4 plazos de 134 €
Superior en marketing digital y redes sociales (e-marketing)	TP	96 horas + defensa TFC [5 créditos]	M y J - 19 a 22 h 09/03/2021 al 06/07/2021	Pago: 1.105 € o 4 plazos de 282 €
	OL	4 meses [5 créditos]	08/03/2021 a julio 2021 Inicio: marzo y octubre	Pago: 555 € o 4 plazos de 141 €
Superior en big data para la dirección de empresas y el marketing	TP	81 horas [12 créditos]	M y J - 19 a 22 h 09/03/2021 al 15/06/2021	Pago: 1.200 € o 6 plazos de 210 €
Superior en compra programática y data management	TP	40 horas [4 créditos]	V - 16,30 a 21,30 h 12/02/2021 al 09/04/2021	Pago: 675 € o 4 plazos de 172 €
Superior en logística y Supply Chain	TP	96 horas [12 créditos]	M y J - 19 a 22 h 09/03/2021 al 01/07/2021	Pago: 1.440 € o 6 plazos de 247 €
Superior de inteligencia artificial	TP	81 horas [12 créditos]	L y X - 19 a 22 h 08/03/2021 al 16/06/2021	Pago: 1.200 € o 6 plazos de 210 €
Gestión del marketing digital y las redes sociales	TP	42 horas	M y J - 18 a 21 h 04/05/2021 al 17/06/2021	Pago: 750 € o 5 plazos de 154 €
LinkedIn de alto rendimiento para empresas	TP	12 horas	M - 19 a 22 h 02/03/2021 al 13/04/2021	Pago: 195 € o 2 plazos de 100 €

* Consulte otras fechas y horarios en www.cef.es

22



Curso	Modo	Horas/créditos	Calendario*	Honorarios
CRM y customer experience	TP	30 horas [4 créditos]	M - 19 a 22 h 16/03/2021 al 25/05/2021	Pago: 790 € o 4 plazos de 201 €
Técnicas de venta (habilidades del vendedor)	TP	36 horas [4 créditos]	J - 19 a 22 h 11/03/2021 al 03/06/2021	Pago: 453 € o 4 plazos de 117 €
Neuromarketing	TP	30 horas [4 créditos]	X - 19 a 22 h 17/03/2021 al 26/05/2021	Pago: 628 € o 3 plazos de 213 €
Transformación digital e innovación en la empresa	TP	30 horas [4 créditos]	J - 19 a 22 h 18/03/2021 al 27/05/2021	Pago: 610 € o 3 plazos de 207 €
Gestión de compras	TP	36 horas [4 créditos]	X - 19 a 22 h 17/03/2021 al 09/06/2021	Pago: 695 € o 4 plazos de 177 €
	OL	3 meses [4 créditos]	08/03/2021 a junio 2021 Inicio: marzo y octubre	Pago: 463 € o 4 plazos de 118 €
Creación de páginas web en WordPress	TP	15 horas [3 créditos]	M - 19 a 22 h 20/04/2021 al 18/05/2021	Pago: 350 € o 2 plazos de 179 €
SEO y SEM: marketing en buscadores	TP	24 horas [3 créditos]	M y J - 19 a 22 h 19/01/2021 al 11/02/2021 M y J - 19 a 22 h 25/05/2021 al 17/06/2021	Pago: 473 € o 2 plazos de 241 €
Gestión de redes sociales en la empresa (community manager)	TP	21 horas [3 créditos]	J - 19 a 22 h 15/04/2021 al 27/05/2021	Pago: 460 € o 2 plazos de 235 €
	OL	4 meses [3 créditos]	08/03/2021 a julio 2021 Inicio: marzo y octubre	Pago: 422 € o 4 plazos de 108 €
Analítica web y redes sociales	TP	12 horas [4 créditos]	M y J - 19 a 22 h 16/02/2021 al 25/02/2021 M y J - 19 a 22 h 22/06/2021 al 01/07/2021	Pago: 350 € o 2 plazos de 179 €
Gestión y marketing gastronómico	TP	30 horas [4 créditos]	L - 19 a 22 h 01/03/2021 al 17/05/2021	Pago: 628 € o 3 plazos de 213 €
Trade marketing: marketing de gran consumo	TP	24 horas [4 créditos]	L - 19 a 22 h 18/10/2021 al 10/01/2022	Pago: 473 € o 2 plazos de 241 €
Gestión de almacenes	TP	12 horas	M y J - 19 a 22 h 23/03/2021 al 08/04/2021	Pago: 340 € o 3 plazos de 119 €
Dirección de operaciones en actividades de servicios	TP	12 horas	M y J - 19 a 22 h 26/01/2021 al 04/02/2021	Pago: 340 € o 3 plazos de 119 €
Logística de distribución	TP	12 horas	M y J - 19 a 22 h 09/02/2021 al 18/02/2021	Pago: 340 € o 3 plazos de 119 €
Logística inversa	TP	12 horas	M y J - 19 a 22 h 27/04/2021 al 06/05/2021	Pago: 340 € o 3 plazos de 119 €
Comercio y transporte internacional	TP	12 horas	M y J - 19 a 22 h 12/01/2021 al 21/01/2021	Pago: 340 € o 3 plazos de 119 €
E-commerce	OL	4 meses [3 créditos]	08/03/2021 a julio 2021 Inicio: marzo y octubre	Pago: 460 € o 4 plazos de 117 €
Business intelligence con Tableau y Power BI	TP	40 horas	J - 19 a 22 h 18/03/2021 al 10/06/2021	Pago: 875 € o 4 plazos de 235 €
Inbound marketing	TP	30 horas	J - 19 a 22 h 28/10/2021 al 20/01/2022	Pago: 610 € o 3 plazos de 207 €
Power Bi	TP	24 horas	V - 17 a 20 h 08/01/2021 al 26/02/2021	Pago: 540 € o 2 plazos de 280 €
E-Sports e Industria del Videojuego	TP	36 horas	L - 19 a 22 h 18/10/2021 al 14/02/2022	Pago: 675 € o 4 plazos de 172 €

* Consulte otras fechas y horarios en www.cef.es



Másteres y Cursos de las áreas de

Banca, Finanzas y Gestión Empresarial

Si necesitas formación en materia financiera, estás en el lugar adecuado. Año tras año las principales empresas del país acuden a la escuela en busca de profesionales de la contabilidad y las finanzas porque saben que formarse en el CEF.- es garantía de éxito.



/ Máster

Dirección Económico-Financiera

TP / Telepresencial
OL / On line

62.ª promoción

Dirigido a

Preferentemente, a aquellos estudiantes que hayan cursado dentro de la rama de las ciencias sociales y jurídicas la licenciatura, diplomatura o grado en Ciencias Económicas, Ciencias Empresariales, Contabilidad y Finanzas, Administración y Dirección de Empresas, títulos mercantiles y otros de análoga denominación.

También a titulados de otras enseñanzas que guardan vinculación con el área de economía y empresa y proceden de las ramas de ciencias jurídicas y sociales y de ingeniería o arquitectura, previa realización de complementos formativos que refuercen los conocimientos relativos a la contabilidad financiera, las matemáticas financieras y la economía de la empresa.

Calendario, horarios y duración

Clases telepresenciales. 05/03/21 a feb/2022: **viernes**, 16,30 a 21,30 h y **sábados**, 9 a 14 h. Nuevas fechas en **octubre**.

Clases on line. 22/02/21 a julio 2022. Se inician en los meses de **febrero** y **octubre** de cada año. La duración normal es de **18 meses**.

Honorarios (se incluye matriculación en la UDIMA)

Clases telepresenciales. Pago único: **7.950 €**
Pago fraccionado: 8.359 € (13 plazos de 643 €)

Clases on line*. Pago único: **5.400 €**
Pago fraccionado: 5.670 € (13 plazos de 436,15 €)

Complementos formativos

Pago único: 90 € × n.º créditos
Pago fraccionado: 94,50 € × n.º créditos + 13 plazos

* Excluidos del importe los gastos de envío al extranjero, el seguro escolar y los complementos formativos.

Titulación oficial

Requisitos para la oficialidad del título: consulte la página 4.

Además de profundos conocimientos en materia de contabilidad, análisis y control, finanzas y ámbito jurídico-fiscal, los alumnos también adquieren habilidades y competencias directivas, por lo que consiguen una formación integral que imparten grandes profesionales en activo.

Programa [60 créditos ECTS]

Contabilidad superior. Estudio de las distintas alternativas. Organización de la producción y costes para la toma de decisiones. Análisis de estados económico-financieros y su incidencia en las decisiones empresariales. Planificación estratégica y control de gestión. Elaboración y presentación de informes económico-financieros y *reporting*. Análisis y gestión de los recursos financieros. Gestión de tesorería. Finanzas estructuradas: viabilidad de proyectos de inversión y finanzas corporativas. Finanzas del comercio exterior. Derecho empresarial y su incidencia en la gestión económico-financiera. Análisis avanzado de la gestión tributaria de la empresa. Desarrollo directivo en la dirección económico-financiera. Prácticas externas. Trabajo fin de máster.

Prácticas externas. Aquí los alumnos aplicarán los conocimientos adquiridos y su capacidad de resolución de problemas en entornos nuevos o poco conocidos dentro de la dirección económico-financiera de las empresas; realizar la coordinación en la elaboración de los estados contables y financieros de una empresa; supervisar del control de gestión; definir y diseñar procedimientos de trabajo; conocer y realizar el diseño de los procesos presupuestarios dentro de la empresa, etc.

Trabajo fin de máster. Se pretende que los alumnos profundicen, de forma individualizada o en grupo, en alguna materia concreta del máster. Este trabajo se presentará al final del mismo y se defenderá ante un tribunal.

Complementos formativos. El máster contiene una formación específica complementaria y obligatoria en primera matricula.

Introducción a la contabilidad financiera [9 créditos ECTS]

Introducción a la matemática financiera [6 créditos ECTS]

Introducción a la economía financiera [6 créditos ECTS]

La finalidad de estos complementos formativos es que los alumnos consigan una preparación previa y óptima que les permita alcanzar todas y cada una de las competencias establecidas en el máster.



Curso	Modo	Horas/créditos	Calendario*	Honorarios
Perfeccionamiento profesional para el controller (PPC)	TP	44 horas [5 créditos]	X - 17 a 19 h y V - 16 a 18 h 05/03/2021 al 28/05/2021	Pago: 1.160 € o 4 plazos de 296 €
Gestión de pymes	SP	80 horas	J - 19 a 22 h Octubre/21 a abril/21	Pago: 1.095 € o 6 plazos de 188 €
Control de gestión	TP	60 horas [6 créditos]	M y J - 19 a 22 h 09/03/2021 al 20/05/2021	Pago: 1.158 € o 6 plazos de 198 €
	OL	4 meses [6 créditos]	08/03/2021 a julio 2021 Inicio: marzo y octubre	Pago: 731 € o 6 plazos de 125 €
Análisis de inversiones	TP	30 horas [4 créditos]	V - 16 a 19 h Octubre/21 a enero/22	Pago: 772 € o 3 plazos de 262 €
	OL	3 meses [4 créditos]	08/03/2021 a junio 2021 Inicio: marzo y octubre	Pago: 484 € o 3 plazos de 165 €
Práctico de análisis y gestión de riesgos	TP	36 horas [4 créditos]	L - 19 a 22 h 01/03/2021 al 07/06/2021	Pago: 664 € o 4 plazos de 169 €
	OL	4 meses [4 créditos]	08/03/2021 a julio 2021 Inicio: marzo y octubre	Pago: 494 € o 3 plazos de 168 €
Modelización financiera	TP	24 horas [3 créditos]	M - 18 a 20 h 02/03/2021 al 23/05/2021	Pago: 484 € o 3 plazos de 165 €
	OL	3 meses [3 créditos]	08/03/2021 a junio 2021 Inicio: marzo y octubre	Pago: 395 € o 3 plazos de 135 €
Gestión de tesorería	TP	48 horas [5 créditos]	X - 19 a 22 h 24/02/2021 al 16/06/2021	Pago: 929 € o 5 plazos de 191 €
	OL	3 meses [5 créditos]	08/03/2021 a junio 2021 Inicio: marzo y octubre	Pago: 731 € o 6 plazos de 125 €
Finanzas corporativas	TP	33 horas [4 créditos]	L - 19 a 22 h 01/03/2021 al 31/05/2021	Pago: 824 € o 3 plazos de 280 €
Finanzas para no financieros	TP	48 horas [5 créditos]	X - 17 a 19 h y V - 17 a 19 h 05/03/2021 al 04/06/2021	Pago: 817 € o 5 plazos de 166 €
	OL	3 meses [5 créditos]	08/03/2021 a junio 2021 Inicio: marzo y octubre	Pago: 483 € o 5 plazos de 98 €
Valoración de empresas	TP	42 horas [4 créditos]	V - 17 a 20 h 05/03/2021 al 11/06/2021	Pago: 750 € o 4 plazos de 191 €
	OL	5 meses [4 créditos]	08/03/2021 a septiembre 2021 Inicio: marzo y octubre	Pago: 494 € o 3 plazos de 168 €
Finanzas para comerciales	TP	30 horas [3 créditos]	M - 19 a 22 h 09/03/2021 al 18/05/2021	Pago: 700 € o 4 plazos de 180 €
Excel aplicado a la gestión empresarial y financiera	TP	30 horas [3 créditos]	L - 19 a 22 h 08/03/2021 al 31/05/2021	Pago: 569 € o 3 plazos de 193 €
	OL	3 meses [3 créditos]	08/03/2021 a junio 2021 Inicio: marzo y octubre	Pago: 406 € o 3 plazos de 138 €
Visual Basic para Excel (VBA)	TP	25 horas	X - 19 a 21,30 h 10/03/2021 al 19/05/2021	Pago: 495 €
Inteligencia financiera: Microsoft Power BI para los departamentos contable y financiero de la empresa	TP	24 horas	V - 16 a 19 h 12/03/2021 al 07/05/2021	Pago: 540 € o 3 plazos de 280 €
Due diligence financiera en la adquisición de empresas (M&A)	TP	18 horas	J - 18 a 21 h 15/04/2021 al 20/05/2021	Pago: 450 € o 3 plazos de 153 €

* Consulte otras fechas y horarios en www.cef.es



Curso	Modo	Horas/créditos	Calendario*	Honorarios
Normas internacionales de información financiera (NIIF/NIC)	TP	42 horas [4 créditos]	M - 19 a 22 h 02/03/2021 al 08/06/2021	Pago: 803 € o 4 plazos de 203 €
	OL	5 meses [4 créditos]	08/03/2021 a septiembre 2021 Inicio: marzo y octubre	Pago: 538 € o 4 plazos de 137 €
Planificación financiera y control presupuestario	TP	30 horas	X - 18 a 21 h 03/03/2021 al 05/05/2021	Pago: 620 € o 3 plazos de 210 €
Fiscalidad de productos financieros	TP	36 horas [3 créditos]	J - 18 a 21 h 11/03/2021 al 03/06/2021	Pago: 705 € o 4 plazos de 180 €
Elaboración y presentación de informes financieros y reporting	OL	2 meses	08/03/2021 a mayo 2021 Inicio: marzo y octubre	Pago: 378 € o 3 plazos de 127 €
Excel para profesionales y directivos	TP	30 horas [3 créditos]	J - 19 a 21,30 h 04/03/2021 al 27/05/2021	Pago: 569 € o 4 plazos de 145 €
Instrumentos financieros y operaciones societarias de las sociedades de capital	OL	1 mes	08/03/2021 a abril 2021 Inicio: marzo y octubre	Pago: 195 €
Asesor financiero (certificación MiFID II)	P	210 horas	L y X - 19 a 22 y V - 16,30 a 21,30 h Octubre/2021 a marzo/2022	Pago: 3.500 € o 6 plazos de 585 €
Práctico de bolsa y mercados financieros	TP	45 horas [4 créditos]	X - 19 a 22 h 03/03/2021 al 16/06/2021	Pago: 896 € o 5 plazos de 184 €
	OL	3 meses [4 créditos]	08/03/2021 a junio 2021 Inicio: marzo, mayo y octubre	Pago: 509 € o 3 plazos de 172 €
Práctico de derivados financieros	TP	30 horas [3 créditos]	L - 19 a 22 h Octubre/2021 a febrero/2022	Pago: 687 € o 3 plazos de 233 €
Práctico de trading	OL	3 meses [4 créditos]	08/03/2021 a junio 2021 Inicio: marzo y octubre	Pago: 495 € o 2 plazos de 253 €
Superior en gestión financiera y banca	OL	5 meses [6 créditos]	08/03/2021 a septiembre 2021 Inicio: marzo y octubre	Pago: 695 € o 4 plazos de 177 €
Profesional en trading algorítmico	OL	2 meses	08/03/2021 a mayo 2021 Inicio: marzo y octubre	Pago: 380 €
Prevención del blanqueo de capitales y de la financiación del terrorismo	TP	36 horas [4 créditos]	L - 17 a 21 h 12/04/2021 al 28/06/2021	Pago: 835 € o 4 plazos de 215 €
Prevención de blanqueo de capitales en el sector financiero	OL	1 mes	08/03/2021 a abril 2021 Inicio: marzo y octubre	Pago: 225 €
Derecho bancario	TP	30 horas [3 créditos]	L - 19 a 22 h 01/03/2021 al 17/05/2021	Pago: 620 € o 3 plazos de 211 €
Práctico de gestión de carteras y fondos de inversión	OL	4 meses [5 créditos]	08/03/2021 a julio 2021 Inicio: marzo y octubre	Pago: 579 € o 4 plazos de 148 €
Valoraciones inmobiliarias	OL	5 meses [4 créditos]	08/03/2021 a septiembre 2021 Inicio: marzo, mayo y octubre	Pago: 492 € o 3 plazos de 168 €
Tasaciones y valoraciones inmobiliarias	TP	30 horas [3 créditos]	L - 18 a 21 h 15/03/2021 al 24/05/2021	Pago: 628 € o 3 plazos de 213 €
Gestión del patrimonio inmobiliario	TP	33 horas	X - 18 a 21 h 10/03/2021 al 26/05/2021	Pago: 740 € o 2 plazos de 377 €
Power BI	TP	24 horas	V - 17 a 20 h 05/03/2021 al 07/05/2021	Pago: 540 € o 2 plazos de 280 €



* Consulte otras fechas y horarios en www.cef.es



Másteres y Cursos del área de

Contabilidad

Desde nuestros inicios en 1977 somos un referente indiscutible en materia contable y financiera. Esto se consigue ofreciendo, año tras año, una formación de calidad impartida por los mayores expertos en el área y con unos materiales y manuales excepcionales para el uso profesional.

Curso	Modo	Horas/créditos	Calendario*	Honorarios
 Máster en auditoría de cuentas	TP	[60 créditos]	V - 16,30 a 21,30 h y S - 9 a 14 h Octubre/2021 a septiembre/2022	Pago: 7.950 € o 13 plazos de 643 €
	OL	12 meses [60 créditos ECTS]	22/02/2021 a febrero 2022 Inicio: febrero y octubre	Pago: 5.400 € o 13 plazos de 436,15 €
 Máster en dirección y gestión contable	TP	[60 créditos]	V - 16,30 a 21,30 h y S - 9 a 14 h Octubre/2021 a septiembre/2022	Pago: 7.950 € o 13 plazos de 643 €
	OL	18 meses [60 créditos ECTS]	22/02/2021 a julio 2022 Inicio: febrero y octubre	Pago: 5.400 € o 13 plazos de 436,15 €
Contabilidad avanzada	TP	102 horas [12 créditos]	L y X - 19 a 22 h 24/02/2021 al 07/07/2021 S - 9 a 14 h 06/03/2021 al 17/07/2021	Pago: 1.340 € o 6 plazos de 230 €
	OL	9 meses [12 créditos]	08/03/2021 a enero 2022 Inicio: marzo, mayo y octubre	Pago: 1.130 € o 7 plazos de 166 €
Contabilidad práctica	TP	90 horas [6 créditos]	M y J - 9 a 12 h, 16 a 19 h o de 19 a 22 h 25/02/2021 al 15/06/2021 S - 9 a 14 h 06/03/2021 al 17/07/2021	Pago: 885 € o 6 plazos de 152 €
	OL	5 meses [6 créditos]	08/03/2021 a septiembre 2021 Inicio: marzo, mayo y octubre	Pago: 548 € o 6 plazos de 94 €
Técnico contable	OL	9 meses [20 créditos]	08/03/2021 a enero 2022 Inicio: marzo y octubre	Pago: 1.320 € o 10 plazos de 137 €
Gestoría fiscal, laboral y contable	TP	132 horas [14 créditos]	L y X - 19 a 22 h 01/02/2021 al 19/07/2021	Pago: 1.450 € o 7 plazos de 213 €
	OL	6 meses [14 créditos]	08/03/2021 a octubre 2021 Inicio: marzo y octubre	Pago: 1.100 € o 7 plazos de 163 €
Consolidación de estados financieros	TP	60 horas [6 créditos]	L y X - 19 a 21,30 h 01/03/2021 al 07/06/2021	Pago: 1.210 € o 6 plazos de 210 €
	OL	5 meses [6 créditos]	08/03/2021 a septiembre 2021 Inicio: marzo y octubre	Pago: 695 € o 6 plazos de 119 €
US GAAP (principios contables en EE. UU.)	TP	30 horas [4 créditos]	L - 19 a 22 h 08/03/2021 al 31/05/2021	Pago: 772 € o 3 plazos de 262 €
Contabilidad y solvencia de entidades de crédito	TP	36 horas [4 créditos]	J - 19 a 22 h Octubre/2021 al enero/2022	Pago: 803 € o 4 plazos de 204 €

* Consulte otras fechas y horarios en www.cef.es



Curso	Modo	Horas/créditos	Calendario*	Honorarios
Contabilidad fiscal: IS e IVA	TP	42 horas [4 créditos]	L - 19 a 22 h 01/03/2021 al 21/06/2021	Pago: 835 € o 4 plazos de 213 €
	OL	5 meses [4 créditos]	08/03/2021 a septiembre 2021 Inicio: marzo y octubre	Pago: 510 € o 3 plazos de 173 €
Contabilidad para asesores fiscales. Introducción a la contabilidad financiera	TP	72 horas	X - 18 a 22 h 03/03/2021 al 07/07/2021	Pago: 700 € o 7 plazos de 103 €
	OL	5 meses	08/03/2021 a septiembre 2021 Inicio: marzo y octubre	Pago: 485 € o 7 plazos de 71 €
Análisis de estados económico-financieros	TP	42 horas [4 créditos]	M - 19 a 22 h 02/03/2021 al 08/06/2021	Pago: 780 € o 5 plazos de 160 €
	OL	5 meses [4 créditos]	08/03/2021 a septiembre 2021 Inicio: marzo, mayo y octubre	Pago: 535 € o 5 plazos de 110 €
Contabilidad de costes	TP	39 horas [4 créditos]	J - 19 a 22 h 04/03/2021 al 03/06/2021	Pago: 731 € o 3 plazos de 249 €
	OL	5 meses [4 créditos]	08/03/2021 a septiembre 2021 Inicio: marzo y octubre	Pago: 525 € o 4 plazos de 134 €
Inteligencia financiera: Microsoft Power BI para los departamentos contable y financiero de la empresa	TP	24 horas	V - 16 a 19 h 12/03/2021 al 07/05/2021	Pago: 510 € o 3 plazos de 175 €
Contabilidad de entidades sin fines lucrativos	OL	5 meses [4 créditos]	08/03/2021 a septiembre 2021 Inicio: marzo y octubre	Pago: 463 € o 3 plazos de 158 €
El informe de auditoría de cuentas: estructura, contenido y tratamiento de las diferentes problemáticas	OL	2 meses [3 créditos]	08/03/2021 a mayo 2021 Inicio: marzo y octubre	Pago: 350 €
Compraventa de empresas	TP	36 horas [3 créditos]	M - 18 a 21 h 12/01/2021 al 06/04/2021	Pago: 834 € o 4 plazos de 213 €
Gestión de costes y control del resultado interno	TP	12 horas	J - 18 a 21 h 11/02/2021 al 04/03/2021	Pago: 290 €
Práctico de gestión contable-fiscal con A3 software	TP	30 horas [4 créditos]	V - 16,30 a 21,30 h 09/04/2021 al 14/05/2021	Pago: 480 € o 3 plazos de 163 €
Gestión presupuestaria y contabilidad pública local	TP	40 horas [4 créditos]	X - 17 a 21 h 21/04/2021 al 23/06/2021	Pago: 805 € o 4 plazos de 207 €
	OL	5 meses [4 créditos]	08/03/2021 a septiembre 2021 Inicio: marzo y octubre	Pago: 735 € o 5 plazos de 150 €
Economía circular	OL	3 meses [3 créditos]	08/03/2021 a junio 2021 Inicio: marzo y octubre	Pago: 395 € o 3 plazos de 135 €
Valoración de proyectos de inversión por medio de opciones reales	OL	3 meses [3 créditos]	08/03/2021 a junio 2021 Inicio: marzo y octubre	Pago: 395 € o 3 plazos de 135 €
Cierre fiscal y contable 2021	TP	13 horas	X - 9 a 14 y de 16 a 19 h J - 9 a 14 h 01/12/2021 al 02/12/2021	Pago: 425 €
Reestructuraciones Empresariales y Operaciones Societarias	TP	48 horas [4 créditos]	X - 18 a 21 h 17/03/2021 al 07/07/2021	Pago: 1.095 € o 5 plazos de 225 €

* Consulte otras fechas y horarios en www.cef.es



Con la obtención de los mejores resultados desde 1977

Oposiciones

Podemos afirmar que gran parte de los altos funcionarios que en la actualidad ocupan los cargos de mayor responsabilidad en España han pasado por las aulas del CEF.-.



Tiempo dedicado a las clases presenciales

En cada fase de la oposición se indicarán las horas necesarias de clases presenciales, las cuales podrán variar dependiendo del momento de la preparación con el fin de conseguir los mejores resultados para los alumnos. Esta variación, en algunos casos, podrá afectar a los días de asistencia inicialmente elegidos e incluso a horarios.



Campus virtual

Medio de comunicación rápido y ágil a través del que se recibe información sobre la oposición, del grupo de preparación, la planificación del curso y la documentación. También se pueden realizar consultas, recibir tutorías, etc.



Sistemas de preparación

Los alumnos pueden elegir entre nuestra metodología 100% adaptada al aprendizaje *on line*, clases telepresenciales o acudir a clases presenciales en Madrid, Barcelona o Valencia.



Volumen de alumnos

Tenemos aproximadamente 5.500 alumnos preparando oposiciones pero, para nosotros, son Laura, Víctor, Carlos, Olga, Javier, María, Sara...



Equipo

Todos nuestros preparadores han sido opositores, garantía de un gran conocimiento de las materias y los ejercicios de la oposición que preparan.



Temarios

Nuestra Editorial Técnica se encarga de desarrollar los temarios y de su actualización posterior adaptándose a los cambios normativos y de programa.



Acompañamiento personal

Estamos al lado del opositor ofreciéndole una formación en **mindfulness** para ayudarle a canalizar la concentración.



Metodología

Uno de nuestros secretos es que adaptamos la metodología a cada tipo de ejercicio.



Simulacros

Periódicamente, se realizan pruebas de simulación de los ejercicios que se han de superar, con el consecuente **feedback** de los preparadores.

29





Líderes en el acceso a las Administraciones públicas

Servicios de apoyo

A lo largo de estos años, hemos propiciado que más de 26.000 alumnos hayan logrado su objetivo tras recibir nuestra formación.



Orientación al alumno

Al comenzar una oposición en el CEF.-, el alumno tendrá el asesoramiento del jefe de estudios, así como la orientación constante y el seguimiento individualizado por parte de sus profesores.

Desde el inicio, el alumno recibe la planificación completa del curso, en la que se detalla la asignación de horas lectivas atendiendo a la dificultad de las materias y del momento de preparación de la oposición; la orientación de la asignatura en función del tipo de prueba que tiene que superar (oral, supuesto práctico, test) y los controles de evaluación; todo ello, unido al conjunto de habilidades que el opositor debe ir adquiriendo con la ayuda del profesorado (intuición, rigor expositivo, puesta en escena ante el tribunal, etc.).



Bolsa de Trabajo y Emprendedores

La preparación obtenida con las oposiciones resulta en muchos casos de gran interés para determinados puestos de trabajo en empresas privadas. El CEF.- dispone de un Departamento de Bolsa de Trabajo y Emprendedores que consigue una gran inserción laboral y que resulta de interés para los alumnos que decidan abandonar la preparación de su oposición. No obstante, la meta es **aprobar la oposición**, y solo ante el abandono, y con al menos 9 meses de preparación, ofreceremos este servicio.



Tutorías

De forma presencial o a través del campus virtual, los alumnos pueden realizar las consultas que crean necesarias a sus profesores.



Plan B

En caso de no conseguir el objetivo, reorientaremos tu formación para que puedas aprovechar los conocimientos adquiridos en la empresa privada.



Premiamos la excelencia

El CEF.- ofrece cada año académico una serie de bonificaciones para aquellos estudiantes que quieran prepararse una oposición de forma presencial en cualquiera de nuestros centros de Barcelona, Madrid o Valencia. Estas bonificaciones están destinadas a valorar y recompensar el esfuerzo realizado por los solicitantes durante sus estudios de grado o licenciatura. Para ello, se ofrecerán **50 descuentos para la preparación de oposiciones** (estas bonificaciones estarán supeditadas a la condición de que se formen grupos para el desarrollo de la preparación) siempre que se cumplan los requisitos establecidos en las bases de la convocatoria.

Para más información acerca de esta convocatoria, consúltese:

www.cef.es/es/Becas.asp



Servicio de alertas

Es gratuito y permite suscribirse a los avisos que publicamos relativos a anuncios, convocatorias, cambios de programa de los distintos diarios y boletines oficiales (BOE, BOCAM, etc.). Para suscribirse, entra en la web en la oposición en la que se esté interesado y rellena el formulario correspondiente.

30



Instancias y aprobados

Oposiciones que prepara el CEF.-

A continuación se detallan los aspirantes totales presentados a las oposiciones que se relacionan, indicando los que son alumnos del CEF.-. Por otra parte, se indica el número de aprobados totales y el número de los que se han preparado en el CEF.-. Estos datos se refieren a los procesos de selección de las convocatorias de los años 2016 y 2017. En cuanto a las convocatorias de 2018 y 2019, se están efectuando las pruebas en el momento de cerrar este catálogo, por lo que no se han podido incluir todos los datos. A estos resultados habría que añadir un número muy importante de alumnos que aprueban oposiciones a otros cuerpos con programas similares a los que preparan en el CEF.- y a los que en muchos casos apoyamos en los procesos selectivos.

Resultados de las convocatorias efectuadas en los años 2016, 2017, 2018 y 2019

Oposición	Convocatoria 2016						Convocatoria 2017						Convocatoria 2018						Convocatoria 2019 (2)							
	Instancias presentadas			Aprobados totales			Instancias presentadas			Aprobados totales			Instancias presentadas			Aprobados totales			Instancias presentadas			Aprobados totales				
	Totales (100%)	Alumnos CEF	% CEF	Totales (100%)	Alumnos CEF	% CEF	Totales (100%)	Alumnos CEF	% CEF	Totales (100%)	Alumnos CEF	% CEF	Totales (100%)	Alumnos CEF	% CEF	Totales (100%)	Alumnos CEF	% CEF	Totales (100%)	Alumnos CEF	% CEF	Totales (100%)	Alumnos CEF	% CEF		
GRUPO A1 (licenciados o graduados)																										
Inspectores de Hacienda del Estado	550	197	36	47	18	38	689	211	31	55	13	24	803	249	31	73	22	30	926	290	31					
Interventores y Auditores del Estado	104	45	43	8	7	88	131	54	41	8	7	88	88	41	47	12	10	83	84	54	64					
Técnicos de la Seguridad Social	No se prepara en CEF.-						295	31	10	55	6	11	315	sin datos	sin datos	60	8	13								
Inspectores de Seguros	57	20	35	8	5	63	61	25	41	9	8	89	71	23	32	8	6	75	62	27	44	5	3	60		
Interventores de la Seguridad Social	66	23	35	8	6	75	69	27	39	11	4	36	44	sin datos	sin datos	8	2	25								
Inspectores de Trabajo y Seguridad Social	375	40	11	43	8	19	361	31	8	43	1	2	475	40	8	34	1	3	477	40	8					
Sistemas y Tecnologías del Estado	763	274	36	36	22	61	1.012	272	27	77	35	45	927	256	28	67	32	48	901	208	23					
Administradores Civiles del Estado	691	47	6	48	5	10	760	50	7	42	4	10	748	49	7	60	4	7	878	40	5					
Técnicos de Gestión de Organismos Autónomos (p. int.)	323	42	13	27	6	22	335	54	16	19	10	53	371	48	13	20	8	40								
Secretarios Interventores de la Administración Local	1.410	212	15	137	31	23	1.481	235	16	142	44	31	1.346	235	17	160	48	30								
Secretarios de Entrada de la Administración Local	779	120	15	21	8	38	784	144	18	20	4	20	825	140	20	28	10	36								
Interventores Tesoreros de la Administración Local	569	146	26	22	11	50	524	141	30	17	5	29	535	135	25	43	19	44								
GRUPO Nivel 9 (licenciados o graduados)																										
Inspectores del Banco de España	459	Convocatoria 15-10-2016	25	24	96	812	Convocatoria 03-10-2017	47	37	79	550	Convocatoria 08-10-2018	25	21	84											
GRUPO A2 (diplomados o graduados)																										
Técnicos de Hacienda	3.782	989	26	258	65	25	4.009	1.080	27	348	73	21	3.969	1.073	27	422	111	26	4.682	1.032	22					
Técnicos de Hacienda (p. interna)	419	56	13	112	22	20	294	36	12	47	11	23	270	28	10	46	5	11	376	55	15					
Técnicos de Auditoría y Contabilidad	1.043	471	45	63	42	67	1.097	530	48	54	31	57	1.061	503	47	88	51	58	844	370	44					
Gestión Procesal y Administrativa	17.746	663	4	379	32	8	Las convocatorias 2017-2018 se celebraron juntas						Instancias presentadas 2017-2018: 21.517						1.018	61	6					
Subinspectores Laborales (Empleo y Seguridad Social)	1.089	147	13	36	6	17	1.127	169	15	54	5	9	1.285	180	14	86	17	20	1.119	174	16	53	6	11		
Gestión de la Seguridad Social	1.026	111	11	59	23	39	1.202	181	15	143	35	25	1.249	sin datos	sin datos	142	35	25								
Gestión de la Seguridad Social (auditoría y contabilidad)	766	351	46	46	23	50	840	366	43	41	13	32	722	sin datos	sin datos	33	9	27								
Gestión de Informática del Estado	1.729	513	30	94	60	64	2.054	476	23	104	73	70	1.930	368	19	(1)	(1)									
Gestión del Estado	4.559	774	17	167	85	51	7.078	1.112	16	403	213	53	9.816	1.327	14	(1)	(1)									
Gestión del Estado (p. int.)	1.532	350	23	128	56	44	1.508	313	21	204	80	39	1.911	316	17	405	113	28								
GRUPO C1 (bachiller superior)																										
Agentes de la Hacienda Pública	6.100	786	13	160	41	26	11.013	1.144	10	384	91	24	8.697	1.051	12	380	91	24	11.740	1.246	11	376	65	17		
Tramitación Procesal y Administrativa	43.006	842	2	797	33	44	Las convocatorias 2017-2018 se celebraron juntas						40.793	429	1	9.084	235	3								
Administrativos del Estado (p. int.)	9.095	585	6	1.003	106	11	7.387	321	4	1.306	99	8	6.434	303	5	1.699	131	8								
Administrativos del Estado	No se prepara en CEF.-						42.698	738	2	800	80	10	Las convocatorias 2018-2019 se celebraron juntas						42.318	1.241	3	2.029	139	7		

(1) A 8 de enero de 2021 están pendientes de finalizar los procesos selectivos.

(2) Los procesos selectivos de 2019 se han retrasado en muchas oposiciones debido a la pandemia. Algunas que ya habían sido convocadas han retrasado la realización de las pruebas.



/ Banco de España

Inspectores de Entidades de Crédito (Banco de España)

TP / Telepresencial

Requisitos académicos

Título de licenciado u otro superior o análogo a juicio del Banco de España.

Próxima convocatoria

2021

Instancias presentadas (2019)

550

Calendario

Grupos todos los años (febrero y octubre).

Honorarios (no incluye temarios)

Clases telepresenciales [Matrícula (40 €)]: 308 €/mes

Incluye documentación para la preparación de los temas.

EJERCICIOS (Anuncio de programa y convocatoria 30/07/2019 de la Comisión Ejecutiva del Banco de España). Cada ejercicio se corregirá por separado:

Primero (prueba de capacidades y conocimientos básicos). Consistirá en dos exámenes tipo test: uno, de conocimientos básicos relativos a las materias: a) finanzas cuantitativas; b) contabilidad; c) regulación y supervisión prudencial de entidades de crédito y derecho mercantil. Otro, de análisis de capacidad que evidencia la capacidad de razonamiento numérico, verbal y lógico del aspirante.

Segundo (prueba de idioma inglés). Consistirá en un test TOEIC *listening* y *reading* y en una conversación en inglés.

Tercero. Consistirá en la resolución de tres ejercicios independientes relativos a las materias: a) finanzas cuantitativas; b) contabilidad; c) regulación y supervisión prudencial de entidades de crédito y derecho mercantil. Podrán combinarse cuestiones tanto prácticas como teóricas.

Entrevista: Se facilita al opositor dos temas, debiendo elegir uno y exponerlo en español e inglés.

FUNCIONES. Son propias de este cuerpo, el examen y valoración de la situación y actuación de las entidades supervisadas y el cumplimiento por las mismas de las normas de obligada observancia. Se incluyen también cometidos derivados de la pertenencia del Banco de España a organismos internacionales y, en especial, al Sistema Europeo de Bancos Centrales (SEBC), así como las consiguientes relaciones internacionales.

MÁSTER PROFESIONAL. La preparación de esta oposición en el CEF.- permite obtener el máster profesional en Análisis y Gestión de Riesgos Financieros a través de la UDIMA.

Los opositores a Inspectores de Entidades de Crédito también pueden presentarse a las plazas de técnicos que periódicamente publica el Banco de España.

32



/ Ministerio de Economía y Empresa

Inspectores de Seguros del Estado

TP / Telepresencial

Requisitos académicos

Título superior de facultad o grado.

Plazas ofertadas (2020)

9 [T. L.] y 4 [P. I.]

Instancias presentadas (2019)

62 [T. L.] y 2 [P. I.]

Calendario

Grupos todos los años (febrero, septiembre y octubre).

Honorarios (no incluye temarios)

Clases telepresenciales [Matrícula (40 €)]:

[T. L.]: 320 €/mes [P. I.]: 217 €/mes

Precio temarios (IVA incluido) (ejercicios)

Primero (materias jurídico-económicas): 118 €

Quinto [T. L.]: 295 € Quinto [P. I.]: 215 €

Para la realización de los ejercicios prácticos, el CEF.- ha editado distintas publicaciones. Véase en www.cef.es.

EJERCICIOS (Programa y convocatoria publicados en BOE 25/11/2019)

TURNO LIBRE: Primero (*) (5 h). Resolución por escrito de 20 preguntas optando entre: a) *Jurídico-económicas*: derecho y economía (50 temas). b) *Actuariales*: estadística y matemática actuarial (43 temas). Preparamos exclusivamente la rama jurídico-económica.

(*) Quien supere este ejercicio con una nota de apto consolidado y no apruebe las otras pruebas estará exento de la realización del primer ejercicio en la siguiente convocatoria.

Segundo (5 h). Resolución por escrito de cuatro casos prácticos de contabilidad general y superior.

Los aspirantes con la calificación de apto consolidado en el primer ejercicio y que obtengan en el segundo ejercicio 30 puntos o más quedarán exentos de realizar ambos ejercicios en la siguiente convocatoria.

Tercero (2 h). Consta de dos partes: *Primera parte (2 h)*: prueba de inglés sobre textos de contenido económico, financiero o de seguros. *Segunda parte (oral)*: lectura de un texto en inglés, seleccionado por el tribunal (15 min) y exposición oral sobre el tema del texto leído y sobre las preguntas que el tribunal formule (10 min).

Cuarto (4 h). Consistirá en la resolución de un cuestionario teórico-práctico sobre operaciones financieras.

Quinto (1 h) (104 temas). Exposición oral de cuatro temas extraídos al azar sobre: un tema de derecho constitucional, administrativo y comunitario, tres temas de seguros y fondos de pensiones y sistema financiero.

PROMOCIÓN INTERNA: Segundo (2 h). Consistirá en la resolución de dos casos prácticos de contabilidad: uno, sobre análisis de estados financieros y el otro, sobre consolidación de estados financieros. **Tercero y cuarto**, igual que turno libre. **Quinto (45 min).** Exposición oral de tres temas sobre el contenido de seguros y fondos de pensiones.

FUNCIONES. Control e inspección de las entidades aseguradoras y de ahorro, planes y fondos de pensiones y corredurías de seguros.

MÁSTER PROFESIONAL. La preparación de esta oposición en el CEF.- permite obtener el máster profesional en Contabilidad, Finanzas y Seguros a través de la UDIMA.



/ Ministerio de Hacienda

Inspectores de Hacienda del Estado

TP / Telepresencial
OL / On line

Requisitos académicos

Título superior de facultad o grado.

Plazas ofertadas (2020)

102 [T. L.] y 50 [P. I.]

Instancias presentadas (2019)

926 [T. L.] y 292 [P. I.]

Calendario

Grupos todos los años (febrero, septiembre y octubre).

Honorarios (no incluye temarios)

Clases telepresenciales [Matrícula (40 €)]:

[T. L.]: 309 €/mes [P. I.]: 217 €/mes

Clases on line (1.º, 2.º y 3.º ejerc.): 185 €/mes

Clases on line (1.º, 2.º y 3.º ejerc.) y oral:

[T. L.]: 305 €/mes [P. I.]: 204 €/mes

Precio temarios (IVA incluido) (ejercicios)

Primero: 120 € Cuarto: 155 € Quinto: 155 €

EJERCICIOS (Programa y convocatoria publicados en BOE 26/11/2019)

Primero (*) (4 h) (59 temas). Cuestionario de 14 preguntas sobre: derecho civil, mercantil, economía general y de la empresa.**Segundo (*) (4 h)**. Resolución de uno o varios casos prácticos de contabilidad y matemáticas financieras.

(*) Aquellos que obtengan la calificación de apto consolidado en esta convocatoria y no superen la fase de oposición quedarán exentos de la realización de estos ejercicios en la convocatoria inmediatamente siguiente.

Tercero. Primera parte (4 h): resolución de un caso práctico profesional sobre el programa de la oposición. **Segunda parte (1 h y 15 min)**: traducción directa de un texto en inglés, francés o alemán, a elección del opositor.**Cuarto (1 h)** (68 temas). Exponer de forma oral cuatro temas sobre: derecho constitucional y administrativo, Hacienda pública y sistema financiero.**Quinto (45 min)** (63 temas). Exponer de forma oral tres temas sobre: derecho financiero y tributario español.

PROMOCIÓN INTERNA: el CEF.- prepara el dictamen y los orales.

FUNCIONES. Es uno de los cuerpos directivos del Ministerio de Hacienda. Su destino se encuentra en los servicios centrales y territoriales, fundamentalmente de la AEAT. En los servicios centrales desempeñan funciones de asesor, coordinador de área, vocal de los tribunales económico-administrativos, subdirector general, director general, delegado de la AEAT, etc. En los servicios territoriales, comienza su actividad en una unidad de inspección como actuario y en su desarrollo profesional pasará a ocupar las jefaturas de dependencia, administrador jefe de una Administración de la AEAT, etc.**MÁSTER PROFESIONAL.** La preparación de esta oposición en el CEF.- permite obtener el máster profesional en Tributación, Finanzas y Contabilidad a través de la UDIMA.

33



/ Ministerio de Hacienda

Interventores y Auditores del Estado

TP / Telepresencial

Requisitos académicos

Título superior de facultad o grado.

Plazas ofertadas (2020)

15 [T. L.] y 25 [P. I.]

Instancias presentadas (2019)

84 [T. L.] y 44 [P. I.]

Calendario

Grupos todos los años (febrero, septiembre y octubre).

Honorarios (no incluye temarios)

Clases telepresenciales [Matrícula (40 €)]:

[T. L.]: 320 €/mes [P. I.]: 228 €/mes

Precio temarios (IVA incluido) (ejercicios)

Primero: 118 € Quinto: 130 € Sexto: 210 €

EJERCICIOS (Programa y convocatoria publicados en BOE 08/01/2020)

Primero (5 h) (46 temas). Contestar un cuestionario de 30 preguntas sobre derecho y economía.**Segundo (3 h)**. Resolver casos prácticos de contabilidad y matemáticas financieras. (En promoción interna estarán exentos del primer y del segundo ejercicios).**Tercero (4 h)**. Resolver casos prácticos de contabilidad superior.

El tribunal publicará una relación de aspirantes aptos, que estarán exentos de realizar el primer y/o segundo ejercicios.

Con una nota igual o superior a 30 puntos en el tercer ejercicio se exime de la realización del tercer ejercicio de la convocatoria inmediatamente siguiente.

Cuarto (1 h). Conocimiento de los idiomas inglés o francés, a elección del aspirante.**Quinto (4 h)** (52 temas). Resolver 10 preguntas sobre derecho comunitario y laboral, Hacienda pública, teoría y técnica presupuestaria y de la gestión pública, y contabilidad de empresas y sistema financiero español.**Sexto (1 h)** (86 temas). Exposición oral de cuatro temas: uno, sobre derecho constitucional y administrativo; dos sobre derecho presupuestario y sistemas de control y contabilidad pública, y el cuarto, sobre derecho tributario. Finalizada la exposición, el tribunal podrá hacer preguntas sobre los temas expuestos al opositor.

PROMOCIÓN INTERNA: el CEF.- prepara el tercer, quinto y sexto ejercicio.

FUNCIONES. Principalmente, el control del gasto público. Estos funcionarios son los encargados de verificar el control previo de legalidad y el control financiero de la actividad económico-financiera del sector público estatal. Les compete proporcionar información contable fiable, completa, profesional e independiente sobre la gestión pública y dictar las normas necesarias para su adecuado desarrollo.**MÁSTER PROFESIONAL.** La preparación de esta oposición en el CEF.- permite obtener el máster profesional en Contabilidad, Finanzas y Gestión Pública a través de la UDIMA.



/ Ministerio de Hacienda

Técnicos de Hacienda

TP / Telepresencial
OL / On line

Requisitos académicos

Diplomado universitario, arquitecto técnico o título de grado.

Plazas ofertadas (2020)

423 [T. L.] y 130 [P. I.]

Instancias presentadas (2019)

4.682 [T. L.] y 376 [P. I.]

Calendario

Grupos todos los años (febrero, septiembre y octubre).

Honorarios (no incluye temarios)

Clases telepresenciales [T. L.] [Matrícula (40 €)]: 217 €/mes

Clases on line [T. L.]: 197 €/mes

Precio temarios (IVA incluido) (ejercicios)

Primero [T. L.]: 92 € Tercero [T. L.]: 80 €

Primero [P. I.]: 66 €

EJERCICIOS (Programa y convocatoria publicados en BOE 08/01/2020)

Primero. Primera parte (2 h y 30 min) (46 temas): cuestionario de 24 preguntas sobre derecho civil, mercantil y economía y derecho constitucional y administrativo. **Segunda parte (1 h):** prueba escrita sobre los conocimientos de los idiomas inglés, francés o alemán, a elección del aspirante (esta segunda parte es obligatoria, pero no eliminatória).

Segundo (4 h). Resolución de cinco supuestos prácticos de contabilidad y matemáticas financieras.

Tercero. Dos partes que se realizan en una única sesión: **Primera parte (3 h)** (38 temas): cuestionario de 24 preguntas sobre derecho financiero y tributario español. **Segunda parte (1 h y 30 min):** desarrollar un tema extraído al azar de la misma materia excluidos 10 temas de la primera parte. Este tema deberá ser leído por el opositor ante el tribunal.

PROMOCIÓN INTERNA: para su preparación, contacte con el jefe de estudios del área.

FUNCIONES. Adscritos a la AEAT, son funciones propias de este cuerpo las relativas a la gestión, inspección y recaudación del sistema tributario estatal y del sistema aduanero.

MÁSTER PROFESIONAL. La preparación de esta oposición en el CEF- permite obtener el máster profesional en Tributación y Contabilidad a través de la UDIMA.

34



/ Ministerio de Hacienda

Técnicos de Auditoría y Contabilidad

TP / Telepresencial
OL / On line

Requisitos académicos

Diplomado universitario, arquitecto técnico o título de grado.

Plazas ofertadas (2020)

92 [T. L.] y 5 [P. I.]

Instancias presentadas (2019)

844 [T. L.] y 7 [P. I.]

Calendario

Grupos todos los años (febrero, septiembre y octubre).

Honorarios (no incluye temarios)

Clases telepresenciales [T. L.] [Matrícula (40 €)]: 217 €/mes

Clases on line [T. L.]: 197 €/mes

Precio temarios (IVA incluido) (ejercicios)

Primero: 92 € Tercero: 75 €

EJERCICIOS (Programa y convocatoria publicados en BOE 08/01/2020)

Primero (3 h) (35 temas). Cuestionario de 30 preguntas sobre derecho civil, mercantil, economía y derecho constitucional y administrativo.

Segundo (4 h). Resolución de supuestos prácticos de contabilidad y matemáticas financieras.

Tercero. Primera parte (2 h) (33 temas): cuestionario de 15 preguntas sobre derecho presupuestario, sistemas de control y contabilidad pública y derecho tributario. **Segunda parte (2 h):** desarrollo de un tema propuesto por el tribunal de las mismas materias que la primera parte y que el opositor deberá leer ante dicho tribunal.

FUNCIONES. Adscritos al Ministerio de Hacienda, realizan funciones relativas a la gestión en materia de contabilidad pública, función interventora y de control financiero y auditoría en el sector público, así como de presupuestación.

MÁSTER PROFESIONAL. La preparación de esta oposición en el CEF- permite obtener el máster profesional en Contabilidad y Gestión Pública a través de la UDIMA.



/ Ministerio de Hacienda

Agentes de la Hacienda Pública

TP / Telepresencial

OL / On line

Requisitos académicos

Título de BUP, bachillerato superior o equivalente.

Plazas ofertadas (2020)

400 [T. L.] y 130 [P. I.]

Instancias presentadas (2019)

11.740 [T. L.] y 326 [P. I.]

Calendario

Grupos todos los años (febrero y octubre).

Honorarios (no incluye temarios)

Clases telepresenciales [Matrícula (40 €)]: 153 €/mes

Clases on line: 114 €/mes

Precio temarios (IVA incluido)

Temario completo: [T. L.]: 75 € [P. I.]: 50 €

EJERCICIOS (Programa y convocatoria publicados en BOE 16/12/2019)

Primero (1 h) (35 temas). Contestación a un cuestionario de 100 preguntas de respuesta múltiple; para cada pregunta se propondrán diversas respuestas, siendo solo una de ellas la correcta. Las materias sobre las que versa el programa son: organización del Estado y funcionamiento de la Administración general del Estado, derecho administrativo general, organización de la Hacienda pública y derecho tributario.

Segundo (2 h y 30 min). Contestación a un supuesto teórico-práctico relacionado con las materias de organización de la Hacienda pública y derecho tributario. En este ejercicio se evaluará el conocimiento de los aspirantes manifestado en las contestaciones planteadas, valorando su grado de corrección, ordenación, integridad y precisión en una exposición apropiada y correctamente estructurada y contextualizada.

FUNCIONES

El desarrollo de tareas preparatorias y de verificación material de hechos y circunstancias con relevancia tributaria, dependiendo del inspector jefe o de un inspector, adjunto al mismo.

35



/ Ministerio de Política Territorial y Función Pública

Administradores Civiles del Estado

TP / Telepresencial

Requisitos académicos

Título superior de facultad, escuela técnica o título de grado.

Plazas ofertadas (2020)

50 [T. L.] y 5 [P. I.]

Instancias presentadas (2019)

878 [T. L.] y 19 [P. I.]

Calendario

Grupos todos los años (febrero y octubre).

Honorarios (no incluye temarios)

Clases telepresenciales [T. L.] [Matrícula (40 €)]:

233 €/mes

Precio temarios (IVA incluido)

Materias comunes: 260 €

Materias específicas (jurídicas): 118 €

EJERCICIOS (Programa y convocatoria publicados en BOE 29/02/2020)

Materias comunes: ciencia política, derecho público, estructura económica y social de España, turismo, relaciones internacionales y Unión Europea, gestión pública, derecho público (114 temas).

Materias específicas: a) *jurídicas*: teoría general del derecho y derecho constitucional, derecho administrativo, derecho laboral (52 temas); b) *sociales*: teoría y formas políticas, sociología, gerencia pública y comunicación institucional (52 temas).

Primero (4 h). Composición de dos temas generales. Uno, a elegir entre dos propuestos por el tribunal sobre actualidad política, económica o social y otro, relacionado con el programa de materias específicas.

Segundo (1 h y 30 min). Dos pruebas de idiomas: la primera, de carácter obligatorio y eliminatorio (inglés o francés), y la segunda, de carácter voluntario y no eliminatorio.

Tercero (1 h). Exposición oral de cuatro temas del programa (tres de materias comunes y uno de materias específicas).

Cuarto (4 h). Resolución por escrito de un supuesto práctico relacionado con la materia específica elegida. El aspirante podrá utilizar bibliografía.

FUNCIONES. Desarrollan su trabajo en todas las Administraciones del Estado. Sus funciones están orientadas a la dirección y gerencia de las diferentes políticas públicas gestionadas por la Administración pública.

MÁSTER PROFESIONAL. La preparación de esta oposición en el CEF- permite obtener el máster profesional en Administración y Dirección Pública a través de la UDIMA.



Gestión de la Administración Civil del Estado

Requisitos académicos

Diplomado universitario, ingeniero técnico o título de grado.

Esta oposición no requiere unos estudios universitarios concretos; a ella acuden titulados en Derecho, Psicología, Sociología, Filosofía, Historia y un amplio etcétera.

Plazas ofertadas

(2019): 781 [T. L.] y 1.050 [P. I.]

(2020): 681 [T. L.] y 1.200 [P. I.]

Instancias presentadas (convocatoria 2018)

9.815 [T. L.] y 1.907 [P. I.]

Calendario

Grupos todos los años (febrero y octubre).

Honorarios (no incluye temario)

Clases telepresenciales [Matrícula (40 €)]:

[T. L.]: 207 €/mes [P. I.]: 125 €/mes

Clases on line:

[T. L.]: 130 €/mes [P. I.]: 112 €/mes

Precio temario (IVA incluido)

Temario completo: [T. L.]: 140 € [P. I.]: 75 €

EJERCICIOS (Programa y convocatoria publicados en BOE 17/06/2019)

TURNO LIBRE

Primero (90 min) (67 temas). Cuestionario de 100 preguntas con respuestas alternativas sobre todo el programa: I. Organización del Estado. II. Unión Europea. III. Políticas públicas. IV. Derecho administrativo. V. Administración de recursos humanos. VI. Gestión financiera y Seguridad Social.

Segundo (90 min). Desarrollar por escrito un cuestionario de 12 preguntas de los bloques I, II y III del programa.

Tercero (3 h). Resolución por escrito de un supuesto práctico entre varios propuestos relacionados con los bloques IV, V y VI del programa.

PROMOCIÓN INTERNA (acceso del grupo C1 al A2)

Primero (90 min) (37 temas). Contestar un cuestionario de un máximo de 100 preguntas con respuestas alternativas sobre la totalidad del programa: I. Organización del Estado y Unión Europea. II. Políticas públicas. III. Derecho administrativo. IV. Gestión financiera.

Segundo (3 h). Resolución por escrito de un supuesto práctico entre dos propuestos por el tribunal sobre los bloques III y IV.

FUNCIONES. Desarrollo de tareas administrativas de nivel superior y tareas propias de gestión de nivel medio comunes a todos los ministerios, desempeñadas en las áreas de recursos humanos, gestión económico-financiera y áreas de procedimiento administrativo y contratación administrativa.

MÁSTER PROFESIONAL. La preparación de esta oposición en el CEF- permite obtener el máster profesional en Gestión y Administración Pública a través de la UDIMA.

36



Administrativos del Estado

Requisitos académicos

Bachillerato superior o equivalente.

Plazas ofertadas

(2019): 1.089 [P. I.]

(2020): 850 [T. L.] y 3.005 [P. I.]

Instancias presentadas (convocatorias 2018 y 2019)

42.228 [T. L.] y 6.434 [P. I.]

Calendario

Grupos todos los años (febrero y septiembre).

Honorarios (no incluye temario)

Clases telepresenciales [Matrícula (40 €)]:

[T. L.]: 158 €/mes

[P. I.]: 117 €/mes

Clases on line: [T. L.]: 110 €/mes [P. I.]: 100 €/mes

Precio temario (IVA incluido)

Temario completo: [T. L.]: 75 € [P. I.]: 40 €

EJERCICIO (Programa y convocatoria publicados en BOE 17/06/2019)

TURNO LIBRE

Primero (90 min) (38 temas). Consta de dos partes. *Primera parte*: contestar por escrito un cuestionario de 60 preguntas con respuestas alternativas basado en las materias del temario que figuran en el programa. *Segunda parte*: resolución de un supuesto práctico a elegir entre dos propuestos, relacionados con materias de los bloques II, III, IV y V del programa. Cada supuesto se desglosará en 20 preguntas con respuestas alternativas, de las cuales solo una de ellas es la correcta.

Segundo (30 min). Consistirá en un ejercicio de práctico, realizado en una sola sesión, siguiendo las instrucciones facilitadas, en el que se utilizará Office 2010 Professional Plus, actualizado al Service Pack 2 (SP2). Se valorarán en este ejercicio los conocimientos y habilidades en las funciones y utilidades del procesador de textos (con un peso relativo del 50%) y de la hoja de cálculo (con un peso relativo del 50%).

PROMOCIÓN INTERNA (acceso del grupo C2 al C1)

Único (90 min) (17 temas). Consta de dos partes, ambas obligatorias y eliminatorias, que se realizan en la misma sesión:

Primera parte: contestar por escrito un cuestionario de 50 preguntas con respuestas alternativas sobre derecho administrativo general, gestión de personal y gestión financiera. *Segunda parte*: resolución de un supuesto práctico a escoger entre tres propuestos, correspondientes a cada uno de los bloques de materias del programa. Cada supuesto se desglosará en 12 preguntas con respuestas alternativas.

FUNCIONES. Tareas administrativas de nivel medio comunes a todos los ministerios en las áreas transversales a todos ellos.



/ Ministerio de Política Territorial y Función Pública

Sup. de Sistemas y Tecnologías de la Información de la Admón. del EstadoTP / Telepresencial
OL / On line**Requisitos académicos**

Título de licenciado, arquitecto o grado.

Plazas ofertadas (2020)

150 [T. L.] y 30 [P. I.]

Instancias presentadas (2019)

901 [T. L.] y 179 [P. I.]

Calendario

Grupos todos los años (abril y octubre).

Honorarios (no incluye temarios)**Clases telepresenciales [T. L.]** [Matrícula (40 €)]:
235 €/mes**Clases on line:** 225 €/mes**Precio temarios** (IVA incluido)**Temas generales:** 62 €Para las materias informáticas se utilizan los temarios editados por la Asociación del Cuerpo Superior de Sistemas y Tecnologías de la Información (www.astic.es/opositor/temario).**EJERCICIOS** (Programa y convocatoria publicados en BOE 31/07/2020)**Primero (120 min).** Contestar por escrito un cuestionario de 130 preguntas como máximo, dividido en las 2 partes que a continuación se indican, siendo ambas obligatorias y eliminatorias: a) *Primera parte:* estará compuesta por un máximo de 100 preguntas relacionadas con los Temas específicos, y podrán preverse 3 preguntas adicionales que serán valoradas en el caso de que se anule alguna de las 100 anteriores. b) *Segunda parte:* estará compuesta por un máximo de 30 preguntas relacionadas con los Temas generales, podrán preverse 3 preguntas adicionales que serán valoradas en caso de que se anule alguna de las 30 anteriores.**Segundo (120 min).** Cuestionario de 200 preguntas tipo test sobre conocimientos del idioma inglés, dividiéndose en una primera parte de *listening* (100 preguntas) y una segunda parte *reading* (100 preguntas).**Tercero (4 h).** Resolución por escrito de un supuesto práctico sobre conocimientos en el campo de los sistemas y tecnologías de la información y la comunicación. Deberá ser leído ante el tribunal.**Cuarto (2 h).** Desarrollar por escrito un tema general a escoger entre dos propuestos por el tribunal del bloque general. Este tema deberá ser leído ante el tribunal.**FUNCIONES**

Es un cuerpo de funcionarios directivos que desempeñan funciones en el entorno de las tecnologías de la información y las comunicaciones. Asumen responsabilidades en la dirección de las unidades administrativas relacionadas con el área tecnológica, así como proyectos informáticos y de las telecomunicaciones.

MÁSTER PROFESIONAL. La preparación de esta oposición en el CEF- permite obtener el máster profesional en Sistemas y Tecnologías de la Información y de las Comunicaciones a través de la UDIMA.

37



/ Ministerio de Política Territorial y Función Pública

Gestión de Sistemas e Informática del EstadoTP / Telepresencial
OL / On line**Requisitos académicos**

Diplomado universitario, ingeniero técnico o equivalente.

Plazas ofertadas

(2019): 280 [T. L.] y 200 [P. I.]

(2020): 280 [T. L.] y 200 [P. I.]

Instancias presentadas (2018)

1.930 [T. L.] y 173 [P. I.]

Calendario

Grupos todos los años (abril y octubre).

Honorarios (no incluye temarios)**Clases telepresenciales [T. L.]** [Matrícula (40 €)]:
208 €/mes**Clases on line:** 135 €/mes**Precio temarios** (IVA incluido)**Temario completo:** [T. L.]: 168 € [P. I.]: 130 €**EJERCICIOS** (Programa y convocatoria publicados en BOE 17/06/2019)**Primero (90 min).** Cuestionario de un máximo de 100 preguntas tipo test del bloque I, organización del Estado y Administración electrónica (12 temas); bloque II, tecnología básica (16 temas); bloque III, desarrollo de sistemas (19 temas); y bloque IV, sistemas y comunicaciones (19 temas).**Segundo (90 min).** Desarrollar por escrito un cuestionario de 15 preguntas sobre el programa de la oposición.**Tercero (3 h).** Resolución por escrito de un supuesto práctico a elegir entre dos propuestos por el tribunal. Deberá ser leído por el opositor ante el tribunal.**FUNCIONES**

Asumen responsabilidades en el diseño, desarrollo y operación de los sistemas informáticos, incluyendo análisis y especificación de requisitos, diseño técnico, dirección de proyectos, relaciones con usuarios, apoyo técnico y administración de sistemas, datos, redes de comunicaciones y seguridad.ç

MÁSTER PROFESIONAL. La preparación de esta oposición en el CEF- permite obtener el máster profesional en Gestión de Sistemas e Informática a través de la UDIMA.

**Escala Técnica de Gestión de Organismos Autónomos (p. interna)**

TP / Telepresencial

Requisitos académicos

Licenciado, ingeniero, arquitecto o equivalente y pertenecer como personal funcionario de carrera o como laboral fijo del grupo A2, así como llevar una antigüedad de, al menos, dos años desde la toma de posesión.

Plazas ofertadas (2020):

44 [P. I.]

Instancias presentadas (2019)

465 [P. I.]

Calendario

Grupos todos los años (febrero y octubre).

Honorarios (no incluye temarios)

Clases telepresenciales [Matrícula (40 €)]: 229 €/mes

Precio temarios (IVA incluido)

Materias comunes: 85 €

Materias específicas (constitucional y administrativo): 105 €

EJERCICIOS (Programa y convocatoria publicados en BOE 31/07/2020)

Materias comunes: consta de 38 temas relacionados con organización del Estado, Unión Europea y gerencia pública, fundamentalmente.

Materias específicas: el CEF.- prepara exclusivamente la especialidad de derecho constitucional y administrativo (45 temas).

Primero (1 h). Cuestionario de 50 preguntas con respuestas alternativas. De estas, 35 versarán sobre el grupo de materias comunes y 15, sobre el bloque de materias específicas escogido por el aspirante.

Segundo (30 min). Exposición oral de tres temas del programa, uno de ellos a elegir entre dos propuestos del bloque de materias comunes y dos del bloque de materias específicas.

Tercero (3 h). Elaborar por escrito la propuesta de resolución, informe o recurso, relacionado con el bloque de materias específicas elegido por el aspirante. Se podrán utilizar los textos, libros o documentación que el opositor considere necesarios. Este ejercicio se desarrollará en formato electrónico.

Cuarto (1 h y 30 min.). Prueba de idioma obligatoria pero no eliminatoria.

FUNCIONES. De carácter interdepartamental en la Administración general del Estado, no tienen encomendado un único tipo de funciones.

El sistema selectivo será de concurso-oposición.

**Interventores-Tesorereros de la Administración Local**

TP / Telepresencial

OL / On line

Requisitos académicos

Licenciado, ingeniero, arquitecto o grado.

Plazas ofertadas (2020):

(2019): 85 [T. L.]

(2020): 100 [T. L.] y 120 [P. I.]

Instancias presentadas (2018)

535 [T. L.] y 151 [P. I.]

Calendario

Grupos todos los años (febrero y octubre).

Honorarios (no incluye temarios)

Clases telepresenciales [T. L.] [Matrícula (40 €)]:

[T. L.]: 310 €/mes

[P. I.]: 217 €/mes

Clases on line (1.º y 3.º ejerc.) [T. L. y P. I.]: 197 €/mes

Clases on line (1.º y 3.º ejerc.) y oral : 305 €/mes

Precio temarios (IVA incluido)

Temario completo: 345 €

EJERCICIOS (Programa y convocatoria publicados en BOE 01/04/2019)

Primero (90 min). Desarrollar por escrito un tema de carácter general de la parte general y parte especial, elegido por el aspirante de entre dos propuestos por el tribunal. El tema será leído ante el tribunal (152 temas).

Segundo (40 min). Exposición oral de cuatro temas extraídos al azar por el aspirante; dos de ellos comprendidos en la parte general (96 temas), de entre tres propuestos, y dos temas de la parte especial entre 3 propuestos extraídos al azar (56 temas).

Los aspirantes que obtengan en cualquiera de los dos ejercicios anteriores una puntuación igual o superior al 80 % de la puntuación máxima prevista quedarán exentos de su realización en la convocatoria inmediatamente siguiente, y se les conservará la nota del ejercicio.

Tercero (3 h). Resolución de cuatro supuestos prácticos relacionados con: presupuesto, contabilidad, finanzas y analítica pública local, fiscalización de actos administrativos, tesorería, recaudación y operaciones de crédito.

Cuarto. Prueba voluntaria de idioma francés, inglés o autonómico.

PROMOCIÓN INTERNA: el CEF.- prepara el segundo ejercicio de esta forma de acceso y cercano al primer ejercicio también lo prepara.

FUNCIONES. Estos funcionarios tienen fundamentalmente acceso a dos tipos de destinos:

- Destino como interventor: sus funciones principales son el control y la fiscalización de la legalidad de los gastos, así como de los ingresos públicos, y la llevanza de la contabilidad.
- Destino como tesorero: tiene como cometidos fundamentales el manejo y custodia de los fondos municipales. Es el jefe de la unidad de recaudación.

Se puede optar voluntariamente por desempeñar uno u otro puesto de trabajo. Las retribuciones varían de un ayuntamiento a otro, si bien de entrada suelen estar en torno a 54.000 € (bruto anual).

MÁSTER PROFESIONAL. La preparación de esta oposición en el CEF.- permite obtener el máster profesional en Contabilidad y Administración Local a través de la UDIMA.



/ Administración local

Secretarios-Interventores de la Administración Local

TP / Telepresencial
OL / On line

Requisitos académicos

Licenciado, ingeniero, arquitecto o grado.

Plazas ofertadas (2020)

(2019): 200 [T. L.]

(2019): 204 [T. L.]

Instancias presentadas (convocatoria 2018)

1.358

Calendario

Grupos todos los años (febrero y octubre).

Honorarios (no incluye temarios)

Clases telepresenciales [T. L.] [Matrícula (40 €)]:
229 €/mes**Clases on line y oral [T. L.]**: 229 €/mes

Precio temarios (IVA incluido)

Temario completo: 330 €

EJERCICIOS (Programa y convocatoria publicados en BOE 01/04/2019)

Primero (90 min). Desarrollar por escrito un tema de carácter general de la parte general y parte especial elegido por el aspirante entre dos propuestos por el tribunal (144 temas). Este ejercicio será leído por el aspirante.**Segundo (30 min)**. Exposición oral de tres temas, dos de ellos correspondientes a la parte general, extraídos al azar por el aspirante de entre tres, y el tercero de la parte especial elegida por el aspirante (*parte general*: 92 temas; *parte especial*: 52 temas).**Tercero (3 h)**. Resolución de dos supuestos prácticos, uno de carácter jurídico y otro económico, relacionados con toda la materia. El tema será corregido directamente por el tribunal.**FUNCIONES**. Son funciones de este cuerpo la asesoría jurídica, la contabilidad, la jefatura de personal o similares.

Una de las ventajas de preparar esta oposición reside en la posibilidad de presentarse a las oposiciones a técnicos de ayuntamiento y otras corporaciones locales.

MÁSTER PROFESIONAL. La preparación de esta oposición en el CEF- permite obtener el máster profesional en Asesoramiento Legal Municipal a través de la UDIMA.

39



/ Administración local

Secretarios de la Administración Local (categoría de entrada)

TP / Telepresencial
OL / On line

Requisitos académicos

Licenciado, ingeniero, arquitecto o grado.

Plazas ofertadas

(2019): 15 [T. L.]

(2020): 15 [T. L.] y 30 [P. I.]

Instancias presentadas (convocatoria 2018)

825 [T. L.] y 334 [P. I.]

Calendario

Grupos todos los años (febrero y octubre).

Honorarios (no incluye temarios)

Clases telepresenciales [T. L.] [Matrícula (40 €)]:
229 €/mes**Clases on line y oral [T. L.]**: 229 €/mes

Precio temarios (IVA incluido)

Temario completo: 345 €

EJERCICIOS (Programa y convocatoria publicados en BOE 01/04/2019)

Primero (90 min). Desarrollar por escrito un tema de carácter general de la parte general y de la parte especial, elegido por el aspirante de entre dos propuestos por el tribunal. El tema será leído por el aspirante ante el tribunal (*parte general*: 96 temas; *parte especial*: 56 temas).**Segundo (40 min)** (152 temas). Exposición oral de cuatro temas, dos de ellos correspondientes a la parte general, extraídos al azar por el aspirante de entre tres, y dos temas de la parte especial.**Tercero (3 h)**. Resolución de uno o varios supuestos prácticos relacionados con la materia común y con la parte específica elegida por el aspirante. El tema será leído ante el tribunal.**FUNCIONES**. Les corresponde el desempeño de una pluralidad de tareas que pueden agruparse en dos grandes funciones, la de la fe pública y la del asesoramiento legal preceptivo, en ayuntamientos de municipios de población comprendida entre los 5.000 y los 20.000 habitantes.**MÁSTER PROFESIONAL**. La preparación de esta oposición en el CEF- permite obtener el máster profesional en Asesoramiento Legal Municipal a través de la UDIMA.



/ Ministerio de Justicia

Jueces y Fiscales

TP / Telepresencial

Requisitos académicos

Graduado o licenciado en Derecho.

Plazas convocadas (2020)

300

Instancias presentadas (2019)

4.194

Honorarios (no incluye temarios)

Clases telepresenciales [Matrícula (40 €)]:

[T. L.] 310 €/mes

Precio temarios (IVA incluido)

Segundo ejercicio: 350 €

Tercer ejercicio: 300 €

EJERCICIOS (Programa y convocatoria publicados en BOE 22/12/2020)

Primero (2 h y 45 min). Cuestionario-test sobre las materias del segundo ejercicio y sobre derecho procesal civil/penal del tercer ejercicio.**Segundo (1 h)** (184 temas). Desarrollo oral de cinco temas de las materias siguientes: uno de derecho constitucional (26 temas), dos de derecho civil (92 temas) y dos de derecho penal (63 temas).**Tercero (1 h)** (141 temas). Desarrollo oral de cinco temas: dos de derecho procesal civil (58 temas), uno de derecho procesal penal (32 temas), uno de derecho mercantil (16 temas) y uno de derecho administrativo (14 temas) o derecho laboral (13 temas).

FUNCIONES

Jueces: dirimir los conflictos entre las partes y enjuiciar delitos.

Fiscales: ejercer la acción penal.

En ambos casos, su objetivo primordial será defender los intereses de los ciudadanos.

40



/ Ministerio de Justicia

Letrados de la Administración de Justicia

TP / Telepresencial

Requisitos académicos

Graduado o licenciado en Derecho.

Plazas ofertadas

(2019): 54 [T. L.] y 23 [P. I.]

(2020): 79 [T. L.] y 34 [P. I.]

Instancias presentadas (convocatorias 2017 y 2018)

2.346 [T. L.] y 463 [P. I.]

Honorarios (no incluye temarios)

Clases telepresenciales [Matrícula (40 €)]:

[T. L.]: 310 €/mes [P. I.]: 188 €/mes

Precio temarios (IVA incluido)

[T. L.]: Primer ejercicio: 208 €

Segundo ejercicio: 301,60 €

[P. I.]: Primer ejercicio (73 temas): 145,60 €

Segundo ejercicio (60 temas): 118,56 €

EJERCICIOS (Programa y convocatoria publicados en BOE 08/04/2019)

TURNO LIBRE

Primero (2 h) (112 temas). Test de 100 preguntas sobre: derecho constitucional (17 temas), organización y estructura de la Administración de Justicia (9 temas), penal (37 temas), mercantil (18 temas), administrativo (10 temas), procesal contencioso-administrativo, laboral (15 temas), procesal social y registro civil (6 temas).**Segundo (1 h)** (153 temas). Desarrollo oral de cuatro temas: derecho civil (53 temas), organización judicial, derecho procesal civil y procesal penal (66 temas).**Tercero (1 h).** Contestar 10 preguntas sobre un caso práctico.

PROMOCIÓN INTERNA

Primero (2 h). Cuestionario-test de 100 preguntas sobre los 73 temas del programa.**Segundo (45 min)** (60 temas). Desarrollo oral de tres temas de derecho civil, organización judicial y estatuto del letrado.

FUNCIONES

Ejercen sus funciones con carácter de autoridad, donde destacan la dirección de la oficina judicial, la ordenación del procedimiento y el ejercicio de la fe pública judicial.

MÁSTER PROFESIONAL. La preparación de esta oposición en el CEF- permite obtener el máster profesional en Dirección y Gestión Jurídica a través de la UDIMA.



/ Ministerio de Justicia

Gestión Procesal y Administrativa

TP / Telepresencial
OL / On line

Requisitos académicos

Diplomado universitario, ingeniero técnico, arquitecto técnico o equivalente.

Plazas ofertadas

(2019): 440 [T. L.] y 156 [P. I.]

(2020): 382 [T. L.] y 115 [P. I.]

Instancias presentadas (convocatorias 2017 y 2018)

21.517 [T. L.]

Calendario

Grupos todos los años (febrero y octubre).

Honorarios (no incluye temarios)

Clases telepresenciales [Matrícula (40 €)]:

[T. L.]: 175 €/mes

Clases on line

[T. L.]: 125 €/mes

Precio temarios (IVA incluido)

[T. L.]: 145 € [P. I.]: 70 €

EJERCICIOS (Programa y convocatoria publicados en BOE 15/07/2019) (convocatoria correspondiente a las plazas de la oferta de empleo de 2017 y 2018)

TURNO LIBRE

Primero (*) (90 min) (68 temas). Contestar un cuestionario-test de 100 preguntas con cuatro respuestas alternativas sobre las materias de todo el programa: derecho constitucional, organización y estructura del Poder Judicial, procedimientos judiciales: a) normas comunes; b) procedimientos civiles; c) Registro Civil; d) procedimiento penal; e) procedimiento contencioso-administrativo y laboral; f) normativa sobre derecho mercantil.

Segundo (*) (60 min). De carácter práctico consiste en contestar 20 preguntas tipo test.

(*) El primer y segundo ejercicios se celebrarán conjuntamente en un mismo día.

Tercero (60 min). 10 preguntas de carácter teórico y por escrito sobre el contenido procesal del programa.

FUNCIONES

Colaborar en la actividad procesal de nivel superior, así como la realización de tareas procesales propias.

MÁSTER PROFESIONAL. La preparación de esta oposición en el CEF- permite obtener el máster profesional en Gestión Procesal y Administrativa a través de la UDIMA.

41



/ Ministerio de Justicia

Tramitación Procesal y Administrativa

TP / Telepresencial
OL / On line

Requisitos académicos

Bachillerato superior o equivalente.

Plazas ofertadas

(2019): 1.017 [T. L.] y 329 [P. I.]

(2020): 421 [T. L.] y 283 [P. I.]

Instancias presentadas (convocatorias 2017 y 2018)

43.728 [T. L.]

Calendario

Grupos todos los años (octubre).

Honorarios (no incluye temarios)

Clases telepresenciales [T. L.] [Matrícula (40 €)]:

165 €/mes

Clases on line [T. L.]: 107 €/mes

Precio temarios (IVA incluido)

[T. L.] (31 temas): 64 €

[P. I.] (17 temas): 36 €

Este temario también es válido para la preparación de Auxilio Judicial.

EJERCICIOS (Programa y convocatoria publicados en BOE 31/08/2019 y modificación en BOE 18/09/2019) (convocatoria correspondiente a las plazas de las ofertas de empleo de 2017 y 2018)

Organización administrativa y judicial, y procedimientos judiciales (31 temas).

Primero (*) (75 min) (31 temas). Cuestionario-test de 100 preguntas con cuatro respuestas alternativas.

Segundo (*) (45 min). Contestar 20 preguntas tipo test en relación con un caso práctico.

Tercero (30 min). Contestar a preguntas prácticas y aplicadas a la utilización de un procesador de textos Microsoft Word 2010 con los requerimientos de presentación que el Tribunal determine.

(*) El primer y segundo ejercicios se celebrarán conjuntamente en un mismo día.

FUNCIONES

Colaborar en la actividad procesal de nivel superior, así como la realización de cuantas actividades tengan carácter de apoyo a la gestión procesal, según el nivel de especialización del puesto desempeñado, bajo el principio de jerarquía y de conformidad con lo establecido en las relaciones de puestos de trabajo.



/ Ministerio de Trabajo, Migraciones y Seguridad Social

Interventores y Auditores de la Seguridad Social

TP / Telepresencial

Requisitos académicos

Título superior de facultad o escuela técnica.

Plazas ofertadas

(2020): 9 [T. L.] y 6 [P. I.]

Instancias presentadas (2018)

44 [T. L.] y 33 [P. I.]

Calendario

Grupos todos los años (febrero, septiembre y octubre).

Honorarios (no incluye temarios)

Clases telepresenciales [Matrícula (40 €)]:

[T. L.]: 320 €/mes [P. I.]: 217 €/mes

Precio temarios (IVA incluido) (ejercicios)

Primero: 118 € Cuarto: 275 €

EJERCICIOS (Programa y convocatoria publicados en BOE 22/12/2020)

Primero (*) (5 h) (46 temas). Cuestionario de 30 preguntas sobre derecho y economía.**Segundo (*)**. Consta de dos partes, eliminatorias. **Primera parte (4 h)**: casos prácticos de contabilidad y matemáticas financieras (los aspirantes que accedan por el turno de promoción interna estarán exentos del primer ejercicio y de la primera parte del segundo ejercicio). **Segunda parte (3 h)**: casos prácticos de contabilidad superior.

(*) Los aspirantes que superen los ejercicios primero y segundo obteniendo una puntuación en conjunto igual o superior a 42 puntos estarán exentos de realizar estos dos ejercicios en la convocatoria siguiente.

Tercero (2 h). Conocimientos de los idiomas francés o inglés.**Cuarto (1 h)** (116 temas). Exposición oral de cuatro temas, uno sobre derecho comunitario, constitucional y administrativo; otro sobre derecho presupuestario y sistemas de control y contabilidad de la Seguridad Social; otro sobre derecho del trabajo y Seguridad Social y otro sobre economía pública, sistema financiero español y derecho tributario.

PROMOCIÓN INTERNA: el CEF.- prepara el ejercicio segundo (2.ª parte) y el oral.

FUNCIONES. Principalmente, el control del gasto en el ámbito de la Seguridad Social.**MÁSTER PROFESIONAL**. La preparación de esta oposición en el CEF.- permite obtener el máster profesional en Contabilidad, Finanzas y Administración Laboral a través de la UDIMA.

42



/ Ministerio de Trabajo, Migraciones y Seguridad Social

Gestión de la Seguridad Social

TP / Telepresencial

OL / On line

Requisitos académicos

Título de grado, diplomado universitario, ingeniero técnico, arquitecto técnico o equivalente.

Plazas ofertadas

(2019): 150 [T. L.] y 131 [P. I.]

(2020): 150 [T. L.] y 300 [P. I.]

Instancias presentadas (2018)

1.249 [T. L.] y 695 [P. I.]

Calendario

Grupos todos los años (febrero y octubre).

Honorarios (no incluye temario)

Clases telepresenciales [Matrícula (40 €)]:

[T. L.]: 199 €/mes [P. I.]: 122 €/mes

Clases on line [T. L.]: 122 €/mes

Precio temario (IVA incluido)

Temario completo [T. L.]: 160 €

Temario completo [P. I.]: 75 €

EJERCICIOS (Programa y convocatoria publicados en BOE 26/04/2019)

Materias: derecho civil (5 temas), derecho mercantil (5 temas), derecho comunitario y constitucional (4 temas), derecho administrativo (9 temas), gestión financiera (9 temas), administración de recursos humanos (8 temas), derecho laboral (9 temas) y Seguridad Social (29 temas).**Primero (*) (90 min)**. Contestación a un cuestionario de 90 preguntas sobre todas las materias que figuran en el programa.

(*) El opositor que alcance el 70 % de la nota máxima prevista para el primer ejercicio, conservará la nota para la convocatoria siguiente.

Segundo (3 h). Desarrollar por escrito un conjunto de dos temas de la convocatoria. El primero de ellos se elegirá, de entre dos propuestos por el tribunal, del programa de temas de Seguridad Social. El segundo de los temas se elegirá, de entre dos propuestos por el tribunal, entre los temas de las materias restantes. Los temas serán leídos ante el tribunal.**Tercero (3 h)**. Resolución por escrito de un supuesto práctico. Para la realización del supuesto, el tribunal podrá proponer a los aspirantes la posibilidad de elegir una de entre varias opciones relacionadas con las materias del bloque de Seguridad Social. El supuesto será leído ante el tribunal.**FUNCIONES**. Desarrollan tareas propias de gestión administrativa de nivel medio así como tareas de colaboración de nivel superior, bajo la dirección y coordinación del cuerpo superior de técnicos de la Administración de la Seguridad Social.

Desempeñan su trabajo tanto en las entidades gestoras como en los servicios comunes de la Seguridad Social, fundamentalmente en las áreas de prestaciones, cotización y recaudación de los recursos, gestión económico-financiera, recursos humanos y materiales, y contratación.

MÁSTER PROFESIONAL. La preparación de esta oposición en el CEF.- permite obtener el máster profesional en Gestión de la Seguridad Social y Administración Laboral a través de la UDIMA.



/ Ministerio de Trabajo, Migraciones y Seguridad Social

Técnicos de la Seguridad Social

TP / Telepresencial

Requisitos académicos

Título de licenciado, ingeniero, arquitecto, graduado o equivalente.

Plazas ofertadas (2020)

78 [T. L.] y 42 [P. I.]

Instancias presentadas (2018)

315 [T. L.] y 58 [P. I.]

Calendario

Grupos todos los años (octubre).

Honorarios (no incluye temarios)

Clases telepresenciales [T. L.] [Matrícula (40 €)]:
233 €/mes

Precio temarios (IVA incluido)

Parte general: 145 € Parte específica: 200 €

EJERCICIOS (Programa y convocatoria publicados en BOE 09/12/2019)

Primero (4 h) (71 temas). Desarrollar por escrito dos temas propuestos por el tribunal, susceptibles de tratamiento multidisciplinar, uno relacionado con el programa de la parte general, y un segundo a elección del opositor, elegido de entre dos propuestos por el tribunal y que tengan relación con el grupo de materias específicas.

El aspirante que alcance el 70 % de la puntuación máxima del primer ejercicio y no aprobara la fase de oposición estará exento de realizar tal ejercicio en la convocatoria inmediatamente siguiente.

Segundo (1 h y 30 min). Realización de una traducción directa, sin diccionario, de un texto propuesto por el tribunal y un resumen en castellano de un texto en el idioma elegido (inglés o francés), que será leído en el examen.

Tercero (4 h). Resolución de un supuesto práctico relacionado con el grupo de materias específicas de Seguridad Social que posteriormente será leído ante el tribunal.

Los aspirantes que pertenezcan al cuerpo de gestión de la Seguridad Social estarán exentos de este supuesto práctico.

Cuarto (1 h). Exponer oralmente cuatro temas del total de los 87 temas correspondientes a la parte específica, dos temas de Seguridad Social, un tema de derecho administrativo y un tema de derecho del trabajo y jurisdicción social.

FUNCIONES. Como cuerpo adscrito al Ministerio de Trabajo, Migraciones y Seguridad Social, desarrollan funciones de dirección, coordinación, propuesta, estudio de temas relativos a la recaudación y prestaciones en el ámbito de la Seguridad Social.

MÁSTER PROFESIONAL. La preparación de esta oposición en el CEF- permite obtener el máster profesional en Gestión de la Seguridad Social y Administración Laboral a través de la UDIMA.

43



/ Ministerio de Trabajo, Migraciones y Seguridad Social

Inspectores de Trabajo y Seguridad Social

TP / Telepresencial

Requisitos académicos

Título superior de facultad o grado.

Plazas ofertadas (2020)

45 [T. L.] y 15 [P. I.]

Instancias presentadas (2019)

477 [T. L.] y 25 [P. I.]

Calendario

Grupos todos los años (octubre).

Honorarios (no incluye temarios)

Clases telepresenciales [T. L.] [Matrícula (40 €)]:
233 €/mes

Precio temarios (IVA incluido) (ejercicios)

Primero: 160 € Segundo: 230 € Tercero: 120 €

EJERCICIOS (Programa y convocatoria publicados en BOE 04/11/2019. Corrección de errores en BOE 05/12/2019)

Primero (*) (4 h) (73 temas). Desarrollar por escrito 10 epígrafes, cinco del bloque obligatorio y cinco del bloque de materias optativas. El CEF- solo prepara la opción jurídico-económica de este ejercicio.

(*) Quienes hayan obtenido una nota superior al 60 % en el primer ejercicio y no superen el resto de los ejercicios, estarán exentos de realizarlo en la convocatoria inmediata siguiente.

Segundo (50 min) (106 temas). Exposición oral de cuatro temas sobre derecho laboral, relaciones laborales individuales y colectivas, derecho sindical y Seguridad Social.

Tercero (4 h) (63 temas). Desarrollar por escrito dos temas sacados a la suerte de prevención de riesgos laborales e inspección de trabajo y procedimiento.

Cuarto. Constará de dos partes, ambas eliminatorias: la *primera* (4 h) consistirá en la emisión de un caso práctico o informe relacionado con el programa exigido. La *segunda parte* consistirá en una prueba de conocimiento de los idiomas inglés, francés o alemán, a elegir por el aspirante.

PROMOCIÓN INTERNA: para su preparación, contacte con el jefe de estudios del área.

FUNCIONES. Principalmente, la vigilancia y exigencia en el cumplimiento de las normas sociales, la asistencia técnica a empresarios y trabajadores y el arbitraje, mediación y conciliación en los conflictos de trabajo.

MÁSTER PROFESIONAL. La preparación de esta oposición en el CEF- permite obtener el máster profesional en Administración Sociolaboral y de Prevención de Riesgos Laborales a través de la UDIMA.



/ Ministerio de Trabajo, Migraciones y Seguridad Social

Subinspectores Laborales (Empleo y Seguridad Social)TP / Telepresencial
OL / On line

Requisitos académicos: Título de diplomado universitario o título universitario oficial de graduado adscrito a la rama del conocimiento de ciencias sociales y jurídicas.

Plazas ofertadas (2020): **50** [T. L.] y **10** [P. I.]

Instancias presentadas (2019): **1.119** [T. L.] y **12** [P. I.]

Calendario y honorarios (no incluye temario)

Grupos todos los años (febrero y octubre).

Clases telepresenciales [T. L.] [Matrícula (40 €)]: 199 €/mes

Clases on line [T. L.]: 130 €/mes

Precio temario (IVA incluido): Completo: 195 €

EJERCICIOS (Programa y convocatoria publicados en BOE 04/11/2019. Corrección de errores en BOE 05/12/2019)

Primero (2 h) (96 temas). Cuestionario de 40 preguntas, de las cuales 20 se referirán a las materias relativas a organización del Estado, Administración pública y Unión Europea, derecho administrativo y derecho mercantil, y las otras 20 se referirán a derecho sustantivo del trabajo, organización, Seguridad Social, economía social y procedimiento.

Segundo (3 h). Contestar por escrito 10 preguntas: cinco, sobre derecho sustantivo y organización, y cinco, sobre Seguridad Social y economía social y procedimiento.

Tercero (3 h). Supuesto práctico de inspección sobre derecho sustantivo del trabajo, Seguridad Social, organización, economía social y procedimiento.

FUNCIONES. Labores inspectoras de apoyo, gestión y colaboración en el ámbito de la Inspección de Trabajo y Seguridad Social y, específicamente, la vigilancia del cumplimiento de la normativa en materia de seguridad social, empleo, fomento del empleo y trabajo de extranjeros.

MÁSTER PROFESIONAL. La preparación de esta oposición en el CEF- permite obtener el máster profesional en Gestión y Administración Laboral y de la Seguridad Social a través de la UDIMA.



/ Ministerio de Trabajo, Migraciones y Seguridad Social

Gestión Admón. Seguridad Social (esp. auditoría y contabilidad)

TP / Telepresencial

Requisitos académicos

Titulado en grado, título de diplomado universitario, ingeniero técnico, arquitecto técnico o equivalente.

Plazas ofertadas (2020): **40** [T. L.] y **5** [P. I.]

Precio temarios (IVA incluido) (ejercicios)

Primero: 92 € **Tercero:** 80 €

(Técnicos de Auditoría y Contabilidad)

Oposición recomendable para el que prepara Interventores de la Seguridad Social (véase pág. 64), **por similitud en todos los ejercicios, así como para el que prepara Técnico de Auditoría y Contabilidad** (véase pág. 55), **por similitud con los ejercicios primero, segundo y parte del tercero.**

EJERCICIOS (Programa y convocatoria publicados en BOE 11/03/2019)

FUNCIONES

Se ocupan del control financiero interno de los recursos del sistema de Seguridad Social y la contabilidad de los mismos.

44



/ Unión Europea

Administradores de la Unión Europea (AD5 y AD7)

OL / On line

Requisitos

AD5: diplomatura o grado y no se requiere experiencia profesional.

AD7: licenciatura o grado y seis años de experiencia.

Conocimiento alto de inglés, francés o alemán.

Plazas convocadas (2019)

(AD5): Administradores: **53** (10/09/2020)

(AD7): Administradores: **33** (10/09/2020)

(AD5): Administradores: **104** (30/07/2020)

(AD7): Administradores: **85** (05/12/2019)

(AD9): Administradores: **20** (05/12/2019)

(AD7): Diversos ámbitos: **156** (06/06/2019)

(AD5): Administradores: **147** (23/05/2019)

(AD5): Auditoría: **84** (07/05/2019)

(AD7): Auditoría: **37** (07/05/2019)

Calendario y honorarios

Puede iniciarlo cuando lo desee (curso abierto).

Clases on line (*): 104 €/mes (6 meses)

(* No incluye el *assessment center*. Pasado el periodo de 6 meses, el alumno podrá seguir practicando en el curso con derecho a consultas abonando 30 €/mes.

EJERCICIOS (Convocatorias publicadas en DOUE 07/05/2019, 23/05/2019, 06/06/2019, 05/12/2019, 30/07/2020 y 10/09/2020)

Son pruebas basadas en la evaluación de competencias, de ahí que en estas oposiciones no exista una relación de materias establecidas.

Primero. Preselección: cuatro pruebas: test de razonamiento (verbal, numérico, abstracto) y test de juicio situacional. Las tres primeras pruebas se realizan en español y la última, en el segundo idioma elegido. Se realiza en España (Madrid o Barcelona).

Segundo. Centro de evaluación (*assessment center*): evaluación de las competencias a través del estudio del caso, entrevistas estructuradas, pruebas orales, etc. Se realiza en Bruselas y se desarrolla en el idioma elegido como segunda lengua (francés, inglés o alemán).

FUNCIONES

Normalmente, se dedican a la elaboración de políticas y la aplicación de la ley de la UE, el análisis y el asesoramiento.

Traductores e intérpretes también son reclutados como administradores.



/ Ministerio del Interior

Cuerpos de Instituciones Penitenciarias

TP / Telepresencial

OL / On line

Cuerpo Especial de Instituciones Penitenciarias (promoción interna)

Requisitos académicos: Diplomatura o equivalente, con una antigüedad de al menos dos años de servicios prestados en cuerpos o escalas del grupo C1.

Plazas ofertadas (2020): 30 [P. I.]

Plazas ofertadas (2019): 40 [P. I.]

Calendario y honorarios (no incluye temario)

Grupos todos los años (febrero). **Clases on line** [P. I.]: 112 €/mes

Precio temario (IVA incluido): **Completo** (55 temas): 105 €

Cuerpo de Ayudantes de Instituciones Penitenciarias (turno libre)

Requisitos académicos: Bachillerato superior o equivalente o técnico de la escala del subgrupo C1.

Plazas ofertadas (2020)

900 [T. L.]

Calendario y honorarios (no incluye temario)

Grupos todos los años (febrero).

Clases telepresenciales [T. L.] [Matrícula (50 €)]: 124 €/mes

Clases on line [T. L.]: 112 €/mes

Precio temario (IVA incluido): **Completo** (50 temas): 105 €



/ Generalitat de Catalunya

Cos Superior de la Generalitat de Catalunya

TP / Telepresencial

Requisits acadèmics

Per a accedir a aquest cos s'exigeix: títol superior universitari.

A més del Cos Superior, el CEF.- també prepara l'accés al Cos Tècnic de Gestió (diplomats universitaris) i el d'Administratiu (batxiller superior).

Places ofertades (2017)

418 [T. L.] i 342 [P. I.]

Calendari

Possibilitat d'incorporació

Opcions, per la tarda dimecres, 16,00 a 21,00 h, o bé els matins del dissabtes, 9 a 14 h

Honoraris (no s'inclouen els temaris)

Preparació telepresencial [T. L.]

[Matrícula (40 €)]: 210 €/mes

EXERCICIS (Temari publicat al DOGC núm. 7674, de 30/07/2018)

El temari està compost per una part comuna (60 temes) i una part específica (40 temes) segons l'opció escollida: general, jurídica, econòmica, prevenció o medi ambient. (temari publicar al DOGC núm. 7997, de 7.11.2019).

Primera prova. Consta de 3 exercicis:

Primer exercici (1 h 20 min). Test de coneixements sobre la part comuna del temari (60 temes) de caràcter obligatori i eliminatori. Consisteix a respondre un qüestionari de 60 preguntes tipus test més 6 de reserva amb quatre respostes alternatives, de les quals només una és correcta. Sobre el contingut de la part comuna del temari.

Segon exercici (1 h). Preguntes de resposta breu de la part comuna del temari. (60 temes) De caràcter obligatori i eliminatori. Consisteix a respondre 10 preguntes de resposta breu.

Tercer exercici (1 h y 15 min). Test de competències professionals. Obligatori i no eliminatori. El qüestionari constarà de preguntes amb respostes alternatives el valor de les quals varia segons el grau d'aproximació al perfil

Segona prova. Consta de 3 exercicis:

Primer exercici (1 h). Test de coneixements sobre la part específica del temari (40 temes). De caràcter obligatori i eliminatori per cadascuna de les opcions. Consisteix a respondre un qüestionari de 40 preguntes tipus test més 4 de reserva amb quatre respostes alternatives, de les quals només una és correcta, sobre el contingut de la part específica del temari.

Segon exercici (2 h). Supòsit pràctic (escrit). De caràcter obligatori i eliminatori de temes de la part comuna i de la part específica

Tercera prova. Consta de 2 exercicis:

Primer exercici (2 h). Coneixements de llengua catalana. De caràcter obligatori i eliminatori per a les persones aspirants que no estiguin exemptes de realitzar-lo.

Segon exercici (1 h). Coneixements de llengua castellana. De caràcter obligatori i eliminatori per a les persones aspirants que no tinguin la nacionalitat espanyola i que no estiguin exemptes de realitzar-lo.



/ Generalitat de Catalunya

TP / Telepresencial

Cos Superior d'Inspectors Tributaris de la Generalitat de Catalunya

Requisits acadèmics

Estar en possessió de la titulació universitària oficial de doctor, llicenciat, enginyer, arquitecte o grau.

Places ofertades (2017)

10 [T. L.] i 10 [P. I.]

Propera oferta

2021

Calendari

Possibilitat d'incorporació. Dimecres, 16,00 a 21,00 h

Honoraris (no s'inclouen els temaris)

Preparació telepresencial [T. L.]

[Matrícula (40 €)]: 217 €/mes

EXERCICIS (Temari publicat DOGC núm. 6545, de 22/01/2014)

Primera prova. Consta de 2 exercicis: *Primer exercici (1 h y 30 min)*. Respondre un qüestionari de 60 preguntes tipus test, més 6 de reserva, proposades pel tribunal qualificador, cadascuna amb quatre respostes alternatives, de les quals només una és correcta. *Segon exercici (2 h)*. Respondre per escrit 8 preguntes de resposta breu proposades pel tribunal qualificador.

Estàn exemptes de la primera prova els aspirants de Promoció Interna.

Segona prova (3 h). De caràcter obligatori i eliminatori. Resolució per escrit de 2 supòsits pràctics en què l'aspirant, eventualment, haurà d'analitzar els estats comptables d'una empresa; comprovar l'adequació de les autoliquidacions o declaracions tributàries als fets imposables produïts i als altres elements coneguts de l'obligació tributària; contestar al·legacions; efectuar i motivar la regularització tributària i practicar les liquidacions tributàries, incloses les liquidacions de sancions tributàries; determinar les actuacions i procediments de recaptació en període voluntari i/o executiu; analitzar la situació econòmic financera del deutor a efectes de determinar els acords a adoptar en el marc d'un procediment de recaptació; resoldre procediments de revisió, i/o redactar un informe tècnic jurídic sobre determinats aspectes rellevants plantejats en els supòsits. L'aspirant disposarà, durant la prova, de material de suport i consulta lliurat pel Tribunal Qualificador

Tercera prova (1 h y 30 min). De caràcter obligatori i eliminatori. Presentació i l'exposició oral davant el tribunal qualificador, amb l'ajuda d'un document prèviament preparat per l'aspirant que serà visualitzat en una pantalla electrònica, de 3 temes extrets a l'atzar per l'aspirant entre els temes de l'annex 3 del temari.

Cuarta prova. Consta de 2 exercicis: *Primer exercici*. Avaluació de coneixements de llengua catalana. Aquest exercici és de caràcter obligatori i eliminatori per a les persones aspirants que no n'estiguin exemptes. *Segon exercici*. Avaluació de coneixements de llengua anglesa. Té caràcter obligatori i no eliminatori.

Cinquena prova. Avaluació de les competències professionals. Té caràcter obligatori i no eliminatori. Entrevista estructurada durant aproximadament 1 hora, que el Tribunal farà a la persona aspirant.

46



/ Generalitat de Catalunya

TP / Telepresencial

Cos Tècnic de Gestors Tributaris de la Generalitat de Catalunya

Requisits acadèmics

Estar en possessió de la titulació universitària oficial de grau, diplomat de primer cicle, enginyer tècnic o arquitecte tècnic.

Places ofertades (2019)

120

Propera oferta

2021

Calendari

Possibilitat d'incorporació. Dimarts i dijous, 16 a 20,30 h

Honoraris (no s'inclouen els temaris)

Preparació telepresencial [T. L.]

[Matrícula (40 €)]: 192 €/mes

EXERCICIS (Temari publicat DOGC 15/07/2020)

Primera prova (1 h y 30 min). De caràcter obligatori i eliminatori. Respondre un qüestionari tipus test de 60 preguntes, més 6 de reserva, proposades pel tribunal qualificador, cadascuna amb quatre respostes alternatives, de les quals només una és correcta.

Segona prova. De caràcter obligatori i eliminatori. Consisteix a resoldre per escrit 3 supòsits pràctics en els quals es plantejarà, eventualment, analitzar els estats comptables d'una empresa; comprovar l'adequació de les autoliquidacions o declaracions tributàries als fets imposables produïts i als altres elements coneguts de l'obligació tributària; contestar al·legacions; efectuar i motivar la regularització tributària i practicar les liquidacions tributàries, incloses liquidacions de sancions tributàries; determinar les actuacions i procediments de recaptació en període voluntari i/o executiu; analitzar la situació economicofinancera del deutor a efectes de determinar els acords per adoptar en el marc d'un procediment de recaptació, i resoldre procediments de revisió.

L'aspirant disposarà, durant la realització de la prova, de material mínim de suport i consulta en format paper o electrònic lliurat pel Tribunal Qualificador.

Tercera prova. De caràcter obligatori i eliminatori. Consisteix a respondre per escrit o mitjançant suport informàtic, en format Word, vuit preguntes proposades

Quarta prova. Consisteix en una avaluació de coneixements de la llengua catalana de caràcter obligatori i eliminatori per a les persones aspirants que no n'estiguin exemptes.

Quinta prova. Avaluació de les competències professionals. De caràcter obligatori i no eliminatori. Consisteix en la realització d'una entrevista estructurada durant aproximadament 1 hora, que el Tribunal farà a la persona aspirant.



/ Ajuntament de Barcelona

TP / Telepresencial

Tècnic/a Superior en Gestió de l'Ajuntament de Barcelona

Calendari

Possibilitat d'incorporació.

[T. L.]: dimecres, 16,00 a 20,00 h.

[P. I.]: dilluns de 16 a 20 h.

Honoraris (no s'inclouen els temaris)

Preparació telepresencial [T. L.]:

[Matrícula (40 €)]: 120 €/mes

GRUP DE TITULACIÓ

Grup A, subgrup A1

ESCALA / CATEGORIA

Administració general / Tècnic/a Superior en Gestió



/ Ajuntament de Barcelona

TP / Telepresencial

Tècnic/a Superior en Dret de l'Ajuntament de Barcelona

Calendari

Possibilitat d'incorporació. Dilluns, 16,00 a 20,00 h.

Honoraris (no s'inclouen els temaris)

Preparació telepresencial [T. L.]:

[Matrícula (40 €)]: 120 €/mes

GRUP DE TITULACIÓ

Grup A, subgrup A1

ESCALA / CATEGORIA

Administració especial / Tècnic/a Superior Dret



/ Ajuntament de Barcelona

TP / Telepresencial

Tècnic/a Mitjà en Gestió de l'Ajuntament de Barcelona

Calendari

Possibilitat d'incorporació.

[T. L.]: dimecres, 16,00 a 20,00 h.

[P. I.]: dilluns de 16 a 20 h.

Honoraris (no s'inclouen els temaris)

Preparació telepresencial [T. L.]:

[Matrícula (40 €)]: 120 €/mes

Acord del 14 de novembre de 2017

GRUP DE TITULACIÓ: Grup A, subgrup A1

ESCALA / CATEGORIA: Administració especial / Tècnic/a Superior en Dret



/ Ajuntament de Barcelona

TP / Telepresencial

Cossos Especials de l'Ajuntament de Barcelona

Calendari

Possibilitat d'incorporació.

Subgrup A1: 48 h. Dimarts de 16 a 19 h.

Subgrup A2: 36 h. Dimarts de 16 a 19 h. o dissabtes de 9.30 a 12.30 h.

Honoraris (no s'inclouen els temaris)

Preparació telepresencial [T. L.]: 3 pagaments de 90 €

Acord del 14 de novembre de 2017

Temari Part Comuna: A1 = 18 temes; A2 = 13 temes

GRUP DE TITULACIÓ: Grup A, subgrup A1, subgrup A2

ESCALA / CATEGORIA: Administració general / Cossos Especials



/ Comunidad de Madrid

Técnico Superior de la Administración General de la CAM

TP / Telepresencial

Requisitos académicos

Título de grado, licenciado, ingeniero o arquitecto superior.

Plazas ofertadas: 79 [T. L.] y 50 [P. I.]

Plazas correspondientes a las OEP de los años 2017, 2018 y 2019

Instancias presentadas (2017): 754 [T. L.]**Calendario:** Grupos todos los años (febrero y octubre).**Honorarios** (no incluye temarios)**Clases telepresenciales [T. L.]** [Matrícula (40 €)]: 229 €/mes**Precio temarios** (IVA incluido)**Materias comunes:** 188 €**Materias específicas** (rama jurídica): 188 €

EJERCICIOS (Programa y convocatoria publicados en BOCM 17/04/2019)

La oposición consta de tres ejercicios eliminatorios y uno de idioma y de mérito.

Materias comunes: sistema político y constitucional español, organización administrativa, teoría general del derecho y derecho administrativo, relaciones internacionales y Unión Europea, gerencia pública y recursos humanos, estructura económica y social (84 temas).**Materias jurídicas:** derecho administrativo, derecho financiero y Hacienda pública, derecho laboral (80 temas).**FUNCIONES.** Este cuerpo se encarga de la realización de actividades administrativas de nivel superior en cualquiera de las distintas consejerías del Gobierno regional. Entre estas se incluyen las tareas directivas, de gestión, inspección, ejecución, control, estudios, propuestas, asesoramiento y otras similares.

48



/ Comunidad de Madrid

Gestión de Empleo de la Comunidad de Madrid

TP / Telepresencial

Requisitos académicos

Graduado, diplomado universitario, ingeniero técnico o equivalente.

Plazas ofertadas: 42

Plazas correspondientes a las OEP de los años 2017, 2018 y 2019

Instancias presentadas (convocatorias 2015 y 2016)
2.042**Calendario:** Grupos todos los años (febrero).**Honorarios** (no incluye temario)**Clases telepresenciales [Matrícula (40 €)]:** 165 €/mes**Precio temario** (IVA incluido)**Temario completo:** 167 €

EJERCICIOS (Programa y convocatoria publicados en BOCM 20/02/2020 y corrección de errores en BOCM 09/06/2020)

Primero (80 min) (80 temas). Cuestionario de 80 preguntas con respuestas alternativas sobre temario general: organización administrativa, Hacienda pública y gestión presupuestaria, derecho del trabajo y Seguridad Social, acción de fomento de empleo y política de formación.**Segundo (3 h).** Desarrollo por escrito de dos temas extraídos al azar.**Tercero (4 h).** Resolución de dos supuestos prácticos.**Cuarto.** Examen voluntario de idioma.**FUNCIONES.** Sus funciones se traducen en la realización de tareas de gestión y ejecución en materia de trabajo, empleo y formación profesional ocupacional.

/ Comunidad de Madrid

Técnico de Gestión de la Comunidad de Madrid

TP / Telepresencial

Requisitos académicos

Título de grado, ingeniero técnico, arquitecto técnico o diplomado universitario.

Plazas convocadas: 82**Instancias presentadas:** 2.842**Calendario:** Grupos todos los años (febrero y octubre).**Honorarios** (no incluye temarios)**Clases telepresenciales [T. L.]** [Matrícula (40 €)]: 175 €/mes**Precio temarios** (IVA incluido)**Temario completo:** 165 €

EJERCICIOS (Programa y convocatoria publicados en BOCM 15/02/2019 y modificación Orden 1207/2020 en BOCM 08/07/2020)

Materias: Derecho Constitucional y Organización Administrativa (18 temas); Derecho Administrativo (22 temas); Relaciones Internacionales y Unión Europea (7 temas); Gestión Pública y Recursos Humanos (18 temas); Gestión Financiera (16 temas).**Primero (83 min).** Cuestionario tipo test compuesto por 80 preguntas basadas en el contenido del programa. **Segundo (2 h y 30 min).** Desarrollo por escrito de dos temas extraídos al azar por el Tribunal. Dicho ejercicio será leído por los aspirantes en sesión pública ante el Tribunal. **Tercero (2 h).** Realización por escrito dos supuestos prácticos, desglosados en preguntas y relacionados con el contenido de los apartados "Derecho Administrativo", "Gestión Pública y Recursos Humanos" y "Gestión Financiera" del programa. El ejercicio será leído por los aspirantes en sesión pública ante el Tribunal. El Tribunal podrá dialogar con los aspirantes durante un plazo máximo de 10 minutos.**FUNCIONES.** Sus funciones se traducen en la realización de tareas de gestión y ejecución en materia de trabajo, empleo y formación profesional ocupacional.



/ Generalitat Valenciana

Técnico Superior de la Admón. General de la Generalitat Valenciana

TP / Telepresencial

Requisitos académicos

Título de grado, licenciado, ingeniero o arquitecto.

Plazas ofertadas (2020)

70 [T. L.] y 45 [P. I.]

Plazas ofertadas (2018)

64 [T. L.] y 59 [P. I.]

Calendario

Grupos (febrero y octubre).

Honorarios (no incluye temario)**Clases telepresenciales [T. L.]**

[Matrícula (40 €)]: 165 €/mes

Precio temario (IVA incluido)**Temario completo:** 154 €**EJERCICIOS** (Programa y convocatoria publicados en DOGCV 27/12/2019)

Materias. Bloque parte general: Derecho Constitucional y Organización Administrativa (8 temas). Derecho Autonómico (9 temas). Instituciones de la Unión Europea (5 temas). Temas Transversales (3 temas). **Bloque parte especial (temas comunes):** Derecho Administrativo (13 temas). Gestión Pública, Organización y Régimen de los Empleados Públicos (8 temas). Gestión Financiera (7 temas). Unión Europea (2 temas). **Bloque especial (temas específicos).** Opción 1. Materias jurídicas (15 temas). Opción 2. Materias económicas (15 temas). *El CEF- solo prepara la opción jurídica*

Primero. Contestar por escrito a un cuestionario de 120 preguntas, de las cuales 48 preguntas versarán sobre las materias que constan en la parte general del Anexo I y otras 72 se formularán sobre los temas de la letra A, "temas comunes" del temario específico que obra en la parte especial del Anexo I, con cuatro respuestas alternativas de las que solo una de ellas será la correcta. El tiempo de realización del examen será determinado previamente por el tribunal y en ningún caso será inferior a 60 segundos por pregunta.

Segundo. Constará de dos partes, que se realizarán en una misma sesión, sin utilizar textos legislativos.

Primera parte: contestar por escrito un cuestionario de 25 preguntas teórico-prácticas sobre el temario específico que obra en la partes especial del Anexo I, que incluirá los temas de la letra A) materias comunes y la letra B) temas específicos, opción 1 jurídicas u opción 2 económicas, según la opción manifestada en la instancia, con cuatro respuestas alternativas, de las que solo una de ellas será la correcta. El tiempo de realización, en ningún caso, será inferior a 60 segundos por pregunta. **Segunda parte:** responder por escrito 5 preguntas teórico-prácticas de respuesta breve sobre el temario específico que obra en la partes especial anexo I, incluirá los temas de la letra A) materias comunes, y la letra B) temas específicos, opción 1 u opción 2, según la opción manifestada en la instancia según instrucciones del punto 4.2. El tiempo será determinado previamente por el OTS y, en ningún caso, será inferior a 1 hora y 15 minutos.

FUNCIONES. Este cuerpo tiene asignadas funciones de realización de actividades administrativas de nivel superior en cualquiera de las distintas consellerías, entre las cuales se incluyen tareas directivas, de gestión, inspección, ejecución, control, estudios, propuestas, asesoramiento y otras similares.

49



/ Generalitat Valenciana

Gestión de la Admón. General de la Generalitat Valenciana

TP / Telepresencial

Requisitos académicos

Diplomado universitario, arquitecto técnico o título de grado.

Plazas convocadas (2018)

11 [T. L.] y 12 [P. I.]

Plazas ofertadas (2017)

76 [T. L.] y 84 [P. I.]

Calendario

Grupos (febrero y octubre).

Honorarios (no incluye temario)**Clases telepresenciales [T. L.]**

[Matrícula (40 €)]: 165 €/mes

Precio temario (IVA incluido)**Temario completo:** 154 €**EJERCICIOS** (Programa y convocatoria publicados en DOGCV 27/12/2019)

Materias. Bloque parte general: Constitución y Organización del Estado (8 temas). Derecho Autonómico (6 temas). Instituciones de la Unión Europea (3 temas). Temas Transversales (3 temas). **Bloque parte especial (temas comunes):** Derecho Administrativo (16 temas). Gestión Pública (10 temas). Gestión Financiera (7 temas). Unión Europea (2 temas).

Primero. Contestar por escrito a un cuestionario de 100 preguntas, sobre la totalidad del temario recogido en Anexo I, de las cuales 40 preguntas versarán sobre las materias que constan en la parte general y otras 60 se formularán el temario específico I, con cuatro respuestas alternativas de las que solo una de ellas será la correcta. El tiempo de realización del examen será determinado previamente por el tribunal y en ningún caso será inferior a 60 segundos por pregunta.

Segundo. Constará de dos partes, que se realizarán en una misma sesión, sin utilizar textos legislativos.

Primera parte: contestar por escrito un cuestionario de 25 preguntas teórico-prácticas sobre el temario específico, con cuatro respuestas alternativas, de las que solo una de ellas será la correcta. El tiempo de realización, en ningún caso, será inferior a 60 segundos por pregunta. **Segunda parte:** responder por escrito 5 preguntas teórico-prácticas de respuesta breve sobre el temario específico. El tiempo será determinado previamente por el OTS y, en ningún caso, será inferior a 1 hora y 15 minutos.

FUNCIONES. Le corresponde a este cuerpo desarrollar tareas administrativas, en cualquiera de las consellerías, de gestión, inspección, ejecución, control, propuesta de resolución de expedientes, estudios, informes y otras actividades que no correspondan al nivel superior.

La preparación de esta oposición será conjunta con el Cuerpo Superior de Técnico de Administración General de la Generalitat Valenciana.

Universidad a Distancia de Madrid, porque somos tu mejor opción

Udima, la universidad cercana

Abierta y flexible, que permite compatibilizar el estudio con las peculiaridades de cada estudiante, adaptada a Europa y que facilita, además, una buena inserción laboral o mejora de la que ya se posee.

50

Profesores especialistas

Los profesores de la UDIMA no solo son expertos en la materia, sino también especialistas en la enseñanza *on line*.

Actividades de evaluación continua

Este tipo de actividades didácticas son pruebas de evaluación de tipo práctico: casos y trabajos basados en la búsqueda de información, el análisis de situación y la realización y presentación de informes.

Test de autoevaluación

Pruebas de evaluación *on line* tipo test que, a modo de cuestionario de comprobación, permiten al estudiante constatar los conocimientos adquiridos en el estudio previo de las unidades didácticas correspondientes.

Materiales adaptados e incluidos

Contamos con una Editorial Técnica propia que desarrolla los libros y carpetas especialmente diseñados para el aprendizaje *on line*, que te llegarán a casa al inicio de cada semestre.

El precio del crédito incluye todos los materiales.

En la UDIMA siempre sabes lo que pagas. Sin sorpresas.

Siempre conectados

Nuestro compromiso es contestar en menos de 48 h a todas tus dudas, para que cumplir tus objetivos te sea más fácil. Siempre estaremos conectados.

Actividades de aprendizaje

Los estudiantes van adquiriendo conocimientos a través de distintas actividades, tanto individuales como en grupo, para ir afianzando los contenidos.

Exámenes presenciales y convocatoria extra

Los exámenes finales semestrales son presenciales y con carácter obligatorio. Este tipo de prueba de evaluación permite verificar el cumplimiento de los objetivos de aprendizaje previstos en cada asignatura.

Y como sabemos que no es fácil compaginar el estudio con la vida personal y profesional, tenemos una convocatoria extra en septiembre. Tienes dos oportunidades al año de aprobar cada asignatura.

Jornadas voluntarias

Se plantean periódicamente jornadas gratuitas para los alumnos relacionadas con sus áreas de estudio.

Foros

Los alumnos tienen a su disposición foros con diversas temáticas con las que poder intercambiar ideas y hacer *networking*.

Gestor académico:
te asesorará a lo largo de tu paso por la universidad

Contacto con el tutor:
al que el alumno podrá hacer consultas

Profesorado cercano:
la razón de ser de la UDIMA es el seguimiento constante

Editorial propia:
materiales de altísima calidad y especializados para el aprendizaje *on line*



Sin restricciones de horario

Servicios de apoyo

Haciendo uso de las últimas tecnologías de la información y la comunicación para que, a pesar de la distancia, el alumno se sienta acompañado por el profesor en todo momento.



Plató de grabación

Contamos con un plató con las últimas tecnologías audiovisuales que nos permiten darte la máxima calidad en las clases en videoconferencia.



Campus propio

Podrás venir a ver a los profesores a las instalaciones de Villalba.

Nuestro campus ha ganado el prestigioso Premio Inmobiliario Internacional Asprima-SIMA.



Becas y ayudas

Contamos con un servicio de atención personalizada a través del departamento de gestión de becas para ayudarte en los trámites para la solicitud de las becas convocadas por el Ministerio de Educación y Formación Profesional. Dentro de estas ayudas se encuentra la posibilidad de formar parte del programa Erasmus. La UDIMA es una institución de educación superior europea, incluida en la Carta Universitaria Erasmus (EUC).



Reconocimiento de créditos (convalidaciones)

Si necesitas realizar el traslado del expediente desde otra universidad, el estudio del reconocimiento de créditos para determinar las asignaturas que convalidar es gratuito. De las asignaturas reconocidas, solo tendrás que abonar 7,5 euros por ECTS reconocido en primera matrícula en el momento de incluirla en tu expediente.



Pago fraccionado

Para que el dinero no sea un impedimento, te ofrecemos la posibilidad de realizar el pago fraccionado o a través de financiación bancaria. Que estudiar sea tu única preocupación.



Unidad de discapacidad UNE-UDIMA

Integrada por profesores y personal administrativo, su principal objetivo es facilitar a los alumnos con necesidades especiales derivadas de algún tipo de discapacidad el éxito en sus programas formativos, así como potenciar su incorporación al mercado de trabajo.



Bolsa de Trabajo y Emprendedores

Ponemos a disposición de los alumnos un conjunto de servicios para facilitar su incorporación al mercado laboral. De igual manera, ofrecemos a las empresas las herramientas necesarias para satisfacer sus necesidades en los procesos de selección de profesionales cualificados.



Biblioteca universitaria Hipatia

La biblioteca universitaria Hipatia forma parte de los servicios de apoyo a la investigación, el estudio y la docencia. Dada la naturaleza de nuestro sistema de enseñanza basado en el uso de las tecnologías de la información y la comunicación y la variedad geográfica de residencia de nuestros alumnos, nuestro extensísimo fondo bibliográfico es, en su mayor parte, accesible a través de internet.



Grados y Doctorado

La UDIMA ha obtenido verificación positiva de los planes de estudios oficiales Grado, Másteres y Doctorado presentados a la Agencia Nacional de Evaluación de la Calidad y Acreditación (ANECA).

**RECONOCIDOS EN
TODOS LOS PAÍSES DE
LA UNIÓN EUROPEA**

GRADOS

Escuela de Ciencias Técnicas e Ingeniería

- Ingeniería de Organización Industrial
- Ingeniería de Tecnologías y Servicios de Telecomunicación
- Ingeniería Informática
- Doble grado en Ingeniería de Organización Industrial y Administración y Dirección de Empresas

Facultad de Ciencias de la Salud y de la Educación

- Magisterio de Educación Infantil
- Magisterio de Educación Primaria
- Psicología (Rama Ciencias de la Salud)
- Curso de Adaptación al Grado en Magisterio de Educación Infantil
- Curso de Adaptación al Grado en Magisterio de Educación Primaria
- Curso de Adaptación al Grado en Magisterio de Educación Primaria para Maestros Especialistas

Facultad de Ciencias Jurídicas

- Ciencias del Trabajo, Relaciones Laborales y Recursos Humanos
- Criminología
- Derecho
- Doble grado en Derecho y Administración y Dirección de Empresas

Facultad de Ciencias Económicas y Empresariales

- Administración y Dirección de Empresas (ADE)
- Economía
- Empresas y Actividades Turísticas
- Marketing
- Curso de Adaptación al Grado en Empresas y Actividades Turísticas
- Doble grado en Ingeniería de Organización Industrial y Administración y Dirección de Empresas
- Doble grado en Derecho y Administración y Dirección de Empresas

Facultad de Ciencias Sociales y Humanidades

- Historia
- Periodismo
- Publicidad y Relaciones Públicas
- Doble grado en Periodismo y Publicidad y Relaciones Públicas

DOCTORADO

Programa de doctorado *on line* denominado «Derecho y sociedad», aprobado por la ANECA, adaptado al modelo europeo y orientado a aquellos con estudios en la rama de Ciencias Sociales y Jurídicas (Derecho, ADE, Psicología y afines).

Títulos Oficiales Universitarios

Másteres

Con un acceso sencillo y permanente a las aulas virtuales, sin restricciones de horarios con un seguimiento continuo de profesores y tutores, en un entorno próximo, directo y real.

CRECE

PROFESIONALMENTE

CON UNA METODOLOGÍA

QUE SE ADAPTA A TI

MÁSTERES

Escuela de Ciencias Técnicas e Ingeniería

- Energías Renovables y Eficiencia Energética
- Tecnología Educativa

Facultad de Ciencias de la Salud y de la Educación

- Formación Pedagógica para el Acceso a la Profesión Docente de Formación Profesional
- Dirección y Gestión de Centros Educativos
- Formación del Profesorado de Educación Secundaria
- Gerontología Psicosocial
- Gestión Sanitaria
- Psicología General Sanitaria
- Psicopedagogía
- Tecnología Educativa

Facultad de Ciencias Jurídicas

- Análisis e Investigación Criminal
- Asesoría Fiscal
- Asesoría Jurídica de Empresas
- Asesoría Jurídico-Laboral
- Dirección y Gestión de Recursos Humanos
- Gestión Integrada de Prevención, Calidad y Medio Ambiente

- Interuniversitario en Estudios Avanzados de Derecho Financiero y Tributario
- Práctica de la Abogacía
- Prevención de Riesgos Laborales
- Seguridad, Defensa y Geoestrategia

Facultad de Ciencias Económicas y Empresariales

- Asesoría Fiscal
- Asesoría Jurídica de Empresas
- Auditoría de Cuentas
- Banca y Asesoría Financiera
- Dirección Comercial y Marketing
- Dirección de Empresas (MBA)
- Dirección de Empresas Hoteleras
- Dirección de Negocios Internacionales
- Dirección Económico-Financiera
- Dirección y Gestión Contable
- Marketing Digital y Redes Sociales

Facultad de Ciencias Sociales y Humanidades

- Enseñanza del Español como Lengua Extranjera
- Interuniversitario en Unión Europea y China
- Mercado del Arte
- Seguridad, Defensa y Geoestrategia
- Sociedad y Relaciones de Poder en el Mundo Premoderno

Dónde puedes examinarte

Sedes de examen

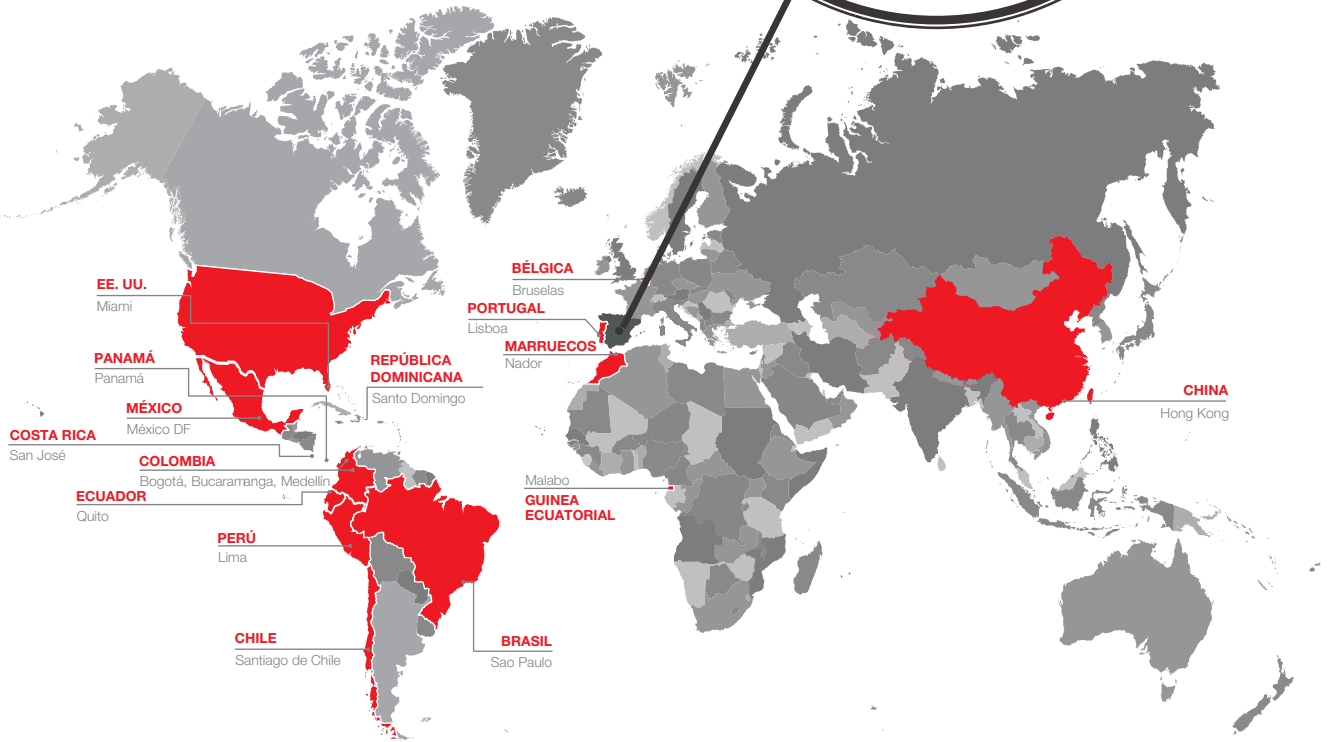
Estamos cerca de ti. Además de alrededor de toda España, contamos con sedes en Europa, África y América, con especial relevancia en Latinoamérica.

— Sedes España —

- Alicante
- Aranda de Duero (Burgos)
- Barcelona
- Bilbao
- Collado Villalba (Madrid)
- Córdoba
- La Coruña
- Las Palmas de Gran Canaria
- Madrid
- Málaga
- Mérida (Badajoz)
- Murcia
- Oviedo
- Palma
- Santander
- Sevilla
- Santa Cruz de Tenerife
- Valencia
- Vigo
- Zaragoza



54



— Sedes Extranjero —

- Bélgica (Bruselas)
- Brasil (Sao Paulo)
- Chile (Santiago de Chile)
- China (Hong Kong)
- Colombia (Bogotá, Medellín y Bucaramanga [sede no permanente])
- Costa Rica (San José)
- Ecuador (Quito)
- EE. UU. (Miami)
- Guinea Ecuatorial (Malabo)
- Marruecos (Nador [sede no permanente])
- México (Ciudad de México)
- Panamá (Panamá)
- Perú (Lima)
- Portugal (Lisboa [sede no permanente])
- República Dominicana (Santo Domingo)



Una de las editoriales técnicas más completas <<https://tienda.cef.udima.es/>>

Publicaciones CEF.-

El Grupo CEF.- UDIMA dispone de una editorial técnica propia con un fondo orientado a la práctica, compuesto por **más de 350 obras** de todo tipo de materias disponibles en varios formatos.



Revistas técnicas

Las revistas CEF.- ofrecen una información completa y actual de las siguientes disciplinas:

Contabilidad y Tributación / Trabajo y Seguridad Social y Recursos Humanos / Derecho Civil, Mercantil, Constitucional, Administrativo y Penal / Tecnología, Ciencia y Educación / Publicidad y Marketing.

Con secciones dedicadas a:

- Estudios, trabajos de investigación y opinión elaborados por prestigiosos profesionales y juristas.
- Estudios galardonados y seleccionados como de especial interés por el jurado del Premio Estudios Financieros.
- Interesantes comentarios jurisprudenciales, seleccionados por su repercusión práctica y actualidad.
- Planteamiento y resolución de supuestos prácticos.



Textos universitarios

Manuales redactados por especialistas de cada materia con exposiciones claras y sencillas.



Textos de comentarios y casos prácticos

Con una orientación práctica se analizan distintas normas acompañadas de ejemplos prácticos.



Monografías

Organizadas en colecciones temáticas, recogen el resultado de la investigación de aquellos expertos que desarrollan su labor con probados criterios de rigor y calidad científicos.



Casos prácticos

Amplia colección de libros en los que predominan los supuestos prácticos.



Normacef

Base de datos documental en internet que se revela como una herramienta de trabajo indispensable para todo fiscalista o laboralista, pues pone a su disposición con carácter exhaustivo toda la información necesaria para el desarrollo de su actividad profesional, complementada con áreas afines para el adecuado desarrollo de su trabajo en la oficina o despacho.

Contiene las materias de **tributación, contabilidad, laboral, prevención, civil, penal, mercantil y administrativo**. Con secciones de: legislación, jurisprudencia, resoluciones, consultas, convenios colectivos, bibliografía, formularios y casos prácticos.

www.normacef.com



Textos legales

Normativas comentadas con referencias a pie de página.

Textos legales en hojas intercambiables

Con actualizaciones periódicas mantenemos en vigor las principales leyes de tributación y de laboral. Diariamente podrá consultar los cambios en internet.



Bolsa de Trabajo y Emprendedores



“Más de 4.500 ofertas gestionadas en el último año”

Desde nuestros orígenes, hemos tenido como lema **“formación para el empleo”**, y por ello consideramos este servicio como un pilar fundamental para nuestras acciones formativas, pues todas van dirigidas a buscar empleo a nuestros alumnos, a mejorar el que ya poseen o a conseguir su consolidación.

Anualmente, se gestionan más de 4.500 ofertas de empleo de distintos perfiles: directivos, técnicos, junior, becarios, etc. También te ayudamos a hacer tu currículum más atractivo, a preparar tu entrevista o a emprender tu propio proyecto. Es un servicio gratuito tanto para los estudiantes como para las empresas.

Algunas empresas y organismos que confían en nosotros





**PREMIO
ESTUDIOS
FINANCIEROS**

2021

Modalidades

El CEF.- convocará, con carácter nacional, el Premio Estudios Financieros para las siguientes modalidades:

- **Tributación**
- **Contabilidad y Administración de Empresas**
- **Derecho del Trabajo y Seguridad Social**
- **Recursos Humanos**
- **Derecho Civil y Mercantil**
- **Derecho Constitucional y Administrativo**
- **Educación y Nuevas Tecnologías**
- **Marketing y Publicidad**

El objeto de la convocatoria es el reconocimiento y estímulo de la labor creadora y de investigación de las distintas modalidades del Premio Estudios Financieros, para lo que se valorará el carácter práctico de los trabajos presentados.

Solicitud de las bases

Puede obtener las bases del premio en las secretarías de nuestros centros o visitando www.cef.es

Participantes

Podrán optar al premio las personas físicas, ya sea de forma individual o colectiva. Los participantes podrán presentar uno o más trabajos, pero nunca el mismo trabajo se presentará en más de una modalidad.

Características de los trabajos

Los trabajos (redactados en castellano) deberán ser originales e inéditos y tendrán que versar sobre materias relacionadas con alguna de las modalidades del premio. Dichos trabajos deberán estar concluidos antes de la publicación de la convocatoria en el BOE o BOCM en el mes de mayo de 2021, circunstancia esta que se acreditará mediante declaración jurada del participante.

Los trabajos tendrán un mínimo de 25 páginas y un máximo de 35, incluyéndose en este número de páginas las referencias bibliográficas. Se presentarán por duplicado, mecanografiados, a doble cara y en hojas de tamaño normalizado (DIN-A4) y en soporte informático. El tamaño de la letra será de 11 puntos y el interlineado de 1,5. Comenzarán con un resumen o extracto de un máximo de 15 líneas. A continuación se expondrá el sumario o índice del trabajo.

Quedarán excluidos los trabajos que no cumplan las indicaciones anteriores.

Dotaciones económicas

Se otorgará un primer premio para cada una de las modalidades. Además, tendrán accésit todos aquellos trabajos que los respectivos jurados consideren de interés. En ningún caso, estas cuantías serán divisibles y, en consecuencia, cada premio se adjudicará a un solo trabajo.

Las dotaciones económicas para cada una de las modalidades anteriores son:

- Primer premio: 9.000 euros.
- Accésits: 900 euros.

Además, a los galardonados con el primer premio se les entregará una escultura conmemorativa del mismo. Todos los trabajos premiados recibirán un certificado acreditativo del premio obtenido.

Lugar y plazo

Los trabajos, junto con el sobre cerrado, se remitirán a la secretaría del CEF.- de Madrid: Centro de Estudios Financieros, a la atención Begoña Cob Montes, paseo del Gral. Martínez Campos, 5. 28010, Madrid.

También pueden enviarse por correo certificado o mensajería a la misma dirección. El plazo finaliza el día **4 de mayo de 2021**, a las **20 horas**.



España

www.cef.es

info@cef.es

P.º General Martínez Campos, 5
28010 MADRID
Tel.: (+34) 914 444 920

Ponzano, 15
28010 MADRID
Tel.: (+34) 914 444 920

Gran de Gràcia, 171
08012 BARCELONA
Tel.: (+34) 934 150 988

Alboraya, 23
46010 VALENCIA
Tel.: (+34) 963 614 199

República Dominicana

www.cef.edu.do

info@cef.edu.do

Av. Lope de Vega, 29, 3.ª planta (Novo Centro)
10125 SANTO DOMINGO
Tel.: + 1 809 908 4331
@cefsantodomingo



UNIVERSIDAD A DISTANCIA DE MADRID

www.udima.es
informa@udima.es
902 02 00 03

Carretera de La Coruña, km 38,500
Vía de servicio, n.º 15
28400 Collado Villalba
MADRID

Tels.: (+34) 911 896 999
(+34) 918 561 699

Másteres, Cursos, Oposiciones

